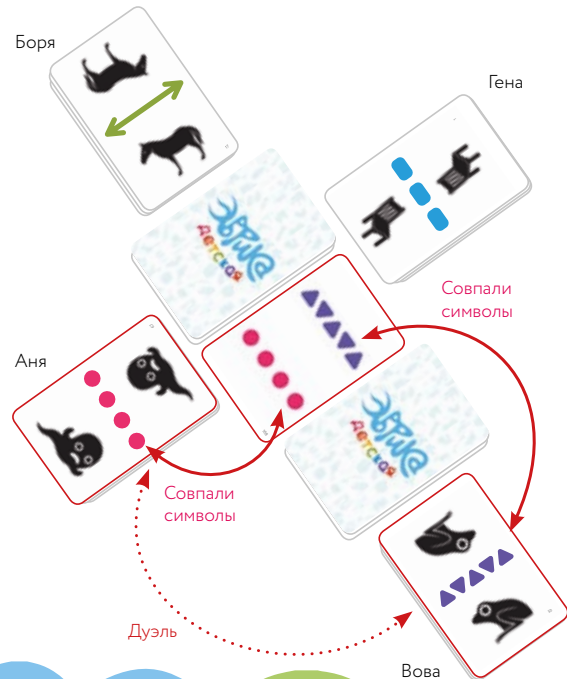


Если у 2 игроков символы совпадают с парой символов на специальной карте, между ними начинается **дуэль**.



Когда вы выложите специальную карту, может начаться **дуэль**. Если нет, берите ещё одну карту из **центральной стопки**.

### Без повторов

Теперь каждый ответ должен быть новым. Нельзя называть то, что уже называли в этой партии.

Есть исключение: слова с несколькими значениями.

Пример: Карта:



Ответ: Лук (растение)

Карта:



Ответ: Лук (оружие)

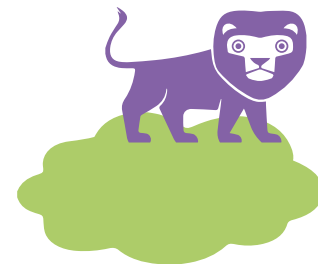
## Игра втроём

Для игры втроём уберите из игры один символ. Это увеличит количество совпадений и **дуэлей**. Например, уберите все карты (включая специальные) с символом и играйте оставшимися картами.

### Несколько важных примечаний

1. Переворачивайте вашу карту быстро! Хорошо, если все увидят символ на карте одновременно.
2. Не заглядывайте под карту и не загораживайте карту руками. Мы рекомендуем брать карту за дальний край и быстро переворачивать её, сдвигая на себя.
3. Одновременно может происходить только 1 **дуэль**. Никто не берёт новые карты, пока не будут разыграны все возможные **дуэли**.
4. Если на столе есть совпадение, но игроки этого не заметили, можно покашлять, побрякать, подмигнуть — показать им, что идёт **дуэль**.
5. Чтобы не забыть, чей сейчас ход, можете передавать по кругу монетку или что-то похожее.

6. Если вы хотите закончить партию быстрее, играйте, пока не закончится одна из **центральных стопок**.
7. Некоторые карты могут читаться по-разному. **Пример:** на картинке . Вы можете придумать слово как на З, так и на К, это не считается ошибкой.



ANOMIA  
PRESS  
anomiapress.com

МОСИСГА  
mosigra.ru

Magellan  
mglan.ru

Разработка игры: Морин Хирон, Рон Бэдкин, Кэрон Бэдкин.  
Над локализацией работали: Дмитрий Кибкало, Дмитрий Чуликин, Сергей Абдульманов, Максим Половцев, Анна Половцева, Любовь Савельева, Лилия Коваль, Павел Ксенофонтов, Ксения Ларина, Илья Зенкин, Альберт Сгонов, Янина Сгонова.  
© 2012 Anomia press LLC. Все права защищены.  
© Издание на русском языке. ООО «Магеллан», 2018. 117342, Россия, Москва, улица Бутлерова, дом 17Б, помещение XI, комната 139. Телефон +7 (926) 522-19-31. Воспроизведение любых компонентов игры без разрешения правообладателя запрещено.

3–6 игроков От 6 лет Партия 20 минут Объясняется за 3 минуты



### Об игре

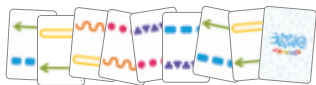
Тут всё просто: тяните карту из колоды и кладите перед собой. Теперь ваш сосед тянет карту и так далее.

Если у вас с кем-то совпали символы, придумайте первым слово на ту же букву, что и картинка на чужой карте. Получилось? Забирайте себе карту. Игра продолжается.

Когда колоды закончатся, побеждает тот, кто набрал больше всех карт.

## Состав

- Правила, которые вы сейчас держите в руках и читаете.
- 12 специальных карт. Они понадобятся в продвинутых правилах.



- 96 карт с картинками.



## Подготовка к игре

Отделите 12 специальных карт от 96 карт с картинками. Перемешайте карты с картинками и разложите на 2 стопки вот так. Это **центральные стопки**.

Пока не берите из них карты.

Теперь вы можете начать играть, попутно заглядывая в правила. Первым ходит самый младший игрок, дальше все ходят по кругу.

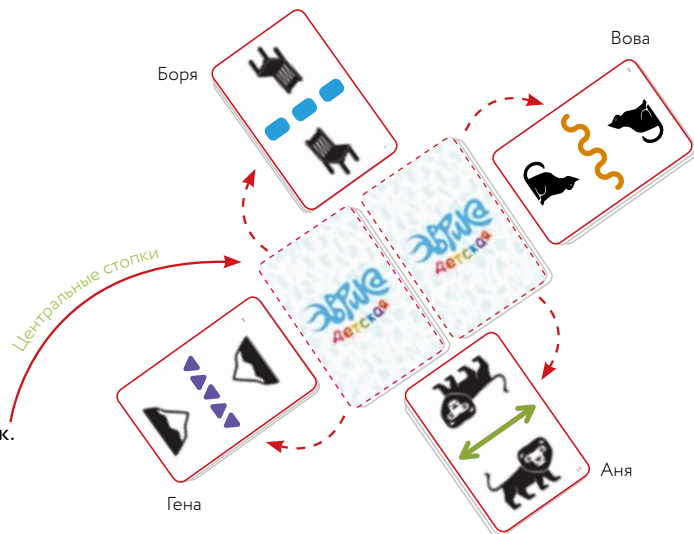
## Ход игры

Возьмите карту из любой **центральной стопки** и положите перед собой как показано дальше.

2



Каждую следующую карту нужно класть **поверх предыдущей**.

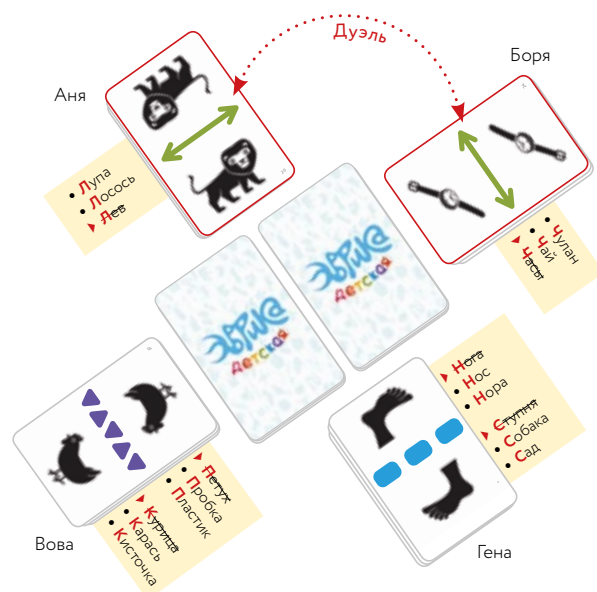


Теперь карту берёт следующий игрок и так далее, пока у кого-то не совпадут символы на картах.

Когда у вас с кем-то совпали символы на картах, это **дуэль**: скорее придумайте слово на ту же букву, что и картинка на карте другого игрока. Само слово с картинки и однокоренные слова называть нельзя.

3

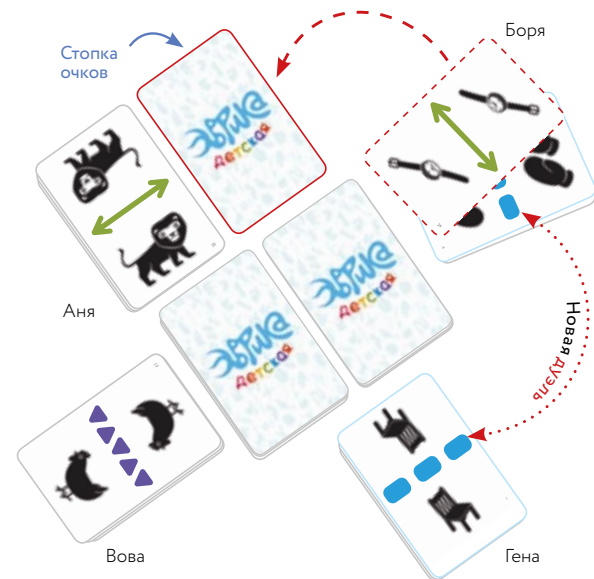
У Бори на картинке часы, значит, Ане надо придумать слово на Ч, например «чулан» или «чай». Само слово «часы» с картинки называть нельзя.



Боре нужно назвать слово на Л (потому что у Ани лев), ему подойдут слова «лупа» или «лосось», но не «лев».

4

Кто назвал слово первым, забирает чужую карту и кладёт в свою **стопку очков**.



Когда вы заберёте чужую карту, присмотритесь: если у кого-то совпадают символы, это новая **дуэль**.

5

Если на столе нет никаких совпадений между картами, следующий игрок берёт карту из **центральной стопки**.

## Конец игры

Когда карты в **центральных стопках** кончатся, посчитайте карты в **стопке очков** каждого игрока. У кого больше всех, тот и побеждает! Если у кого-то поровну очков, это ничья.

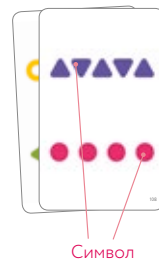
## Продвинутые правила

### Специальные карты

Если вы уже освоили основные правила, вы можете сделать игру ещё интереснее. Добавьте специальные карты.

Во время подготовки перемешайте все карты, включая специальные.

Если вам во время игры попала специальная карта, положите её на стол между **центральной стопкой** карт.



Символ

6