

АМЕРИКАНСКИЙ СРЕДНИЙ ТАНК ШЕРМАН М4А2 (76)W

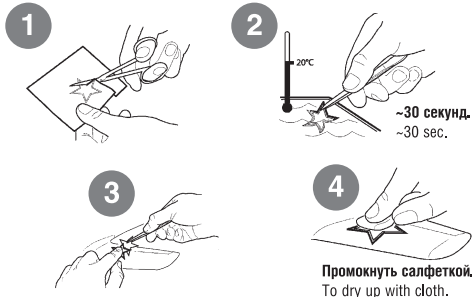
СХЕМА ОКРАСКИ МОДЕЛИ И РАЗМЕЩЕНИЕ ДЕКАЛЕЙ



20 Номера красок
Numbers of the paints

45 Номера декалей
Numbers of the decals

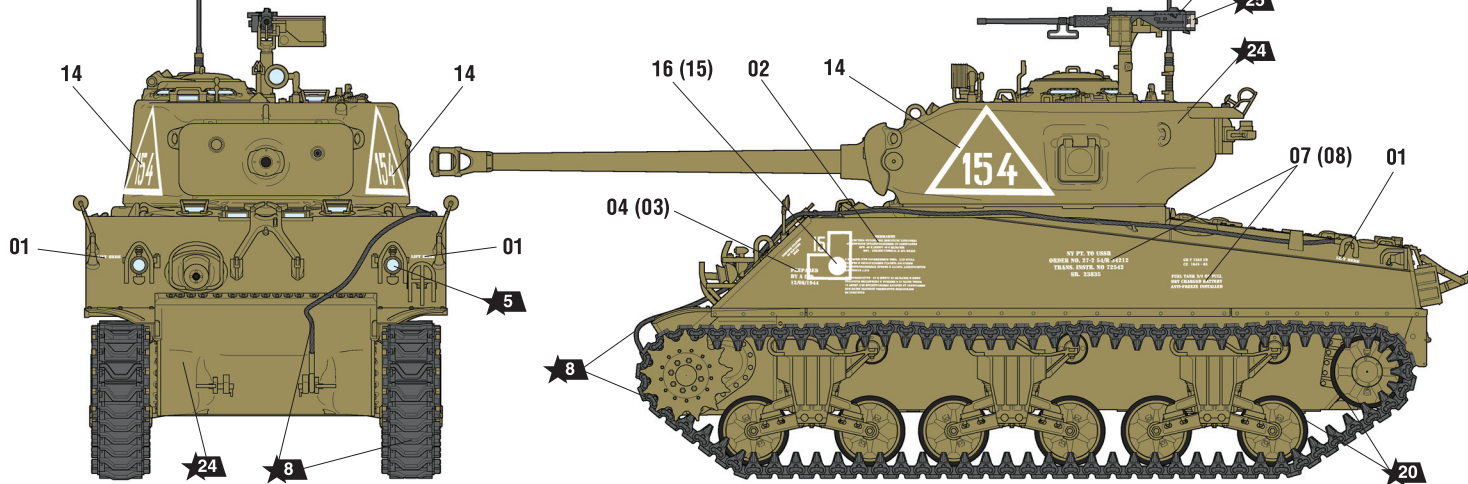
ИСПОЛЬЗОВАНИЕ СДВИЖНЫХ КАРТИНОК (ДЕКАЛЕЙ) DIRECTIONS FOR APPLYING THE DECALS



После нанесения декалей мы рекомендуем использовать матовый лак Мастер акрил (МАКР-61). Это дополнительно защитит вашу модель от внешних воздействий, а также придаст необходимую матовость. Лак выпускается предприятием "Звезда" и продается отдельно.

М4А2 (76)W (поздней версии) №154
из состава 1-го Механизированного
корпуса (2-го формирования), Берлин,
Весна 1945 г.

M4A2 (76)W (Late version) №154, from
1st Mechanized Corps (2nd Formation),
Berlin, spring 1945



M4A2 (76)W SHERMAN US MEDIUM TANK

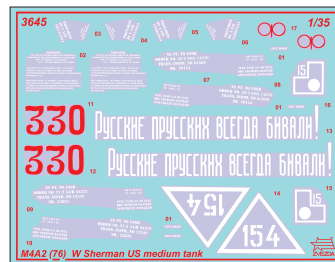
THE MODEL PAINTING AND PLACING OF THE DECALS



M4A2 (76)W
(ранней версии)
№330 из состава
8-го Гвардейского
механизированного
танкового корпуса,
весна 1945 г.
M4A2 (76)W (Early
version) №330, from
8th Guards Mechanized
Corps, spring 1945.

ИСПОЛЬЗУЕМЫЕ ЦВЕТА
THE COLORS USED

ЗВЕЗДА	Tamiya
★5 серебро	X11 silver
★7 сталь	XF56 steel
★8 воронёная сталь	X10 blue steel
★10 ржавчина	XF9 rust
★12 красный	XF7 red
★17 белый	XF2 white
★20 чёрный	XF1 black
★24 оливковый	XF62 olive
★25 древесный	XF78 wood



ДЕКАЛЬ

DECAL

Любые модели и красочный каталог
предприятия «ЗВЕЗДА»
вы можете приобрести по почте,
прислав заявку по адресу:

141730, Московская область,
г. Лобня,
ул. Промышленная, д.2,
ООО «ЗВЕЗДА»
www.zvezda.org.ru

СОХРАНИТЕ ЭТОТ КУПОН
ДЛЯ ВОЗМОЖНЫХ ОБРАЩЕНИЙ

