

# СОВЕТСКИЙ ГУСЕНИЧНЫЙ ТЯГАЧ СТЗ-5

## СХЕМА ОКРАСКИ МОДЕЛИ

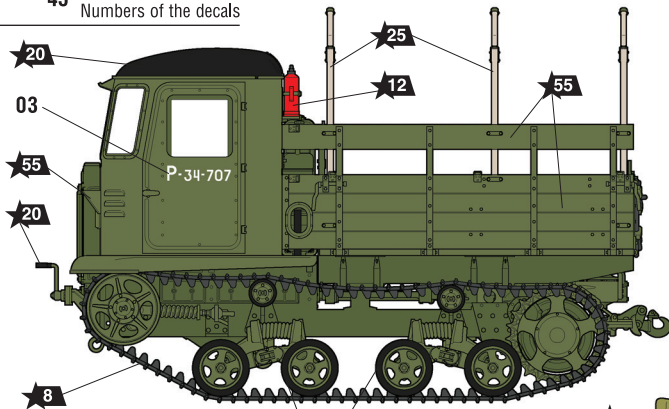
## THE MODEL PAINTING



**20** Номера красок  
Numbers of the paints

**45** Номера декалей  
Numbers of the decals

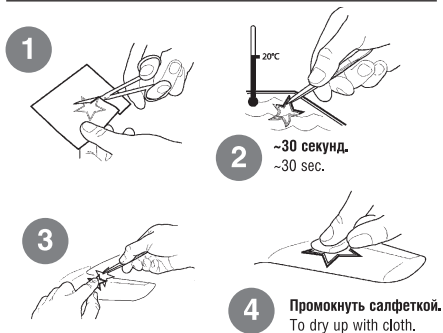
После нанесения декалей мы рекомендуем использовать матовый лак Мастер акрил (МАКР-61). Это дополнительно защитит вашу модель от внешних воздействий, а также придаст необходимую матовость. Лак выпускается предприятием "Звезда" и продается отдельно.



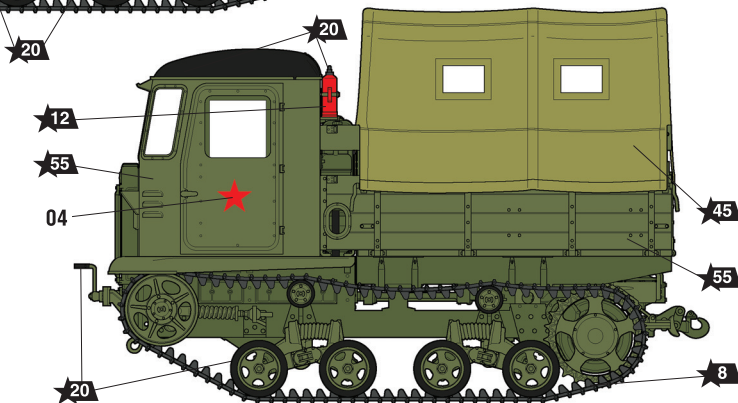
ИСПОЛЬЗУЕМЫЕ ЦВЕТА  
THE COLORS USED

ЗВЕЗДА	Tamiya
★5 серебро	X11 silver
★8 воронёная сталь	X10 blue steel
★10 ржавчина	XF9 rust
★12 красный	XF7 red
★20 чёрный	XF1 black
★25 древесный	XF78 wood
★45 хаки	XF51 khaki
★55 защитный	XF61 protective

### ИСПОЛЬЗОВАНИЕ СДВИЖНЫХ КАРТИНОК (ДЕКАЛЕЙ)



DIRECTIONS FOR APPLYING THE DECALS



### ДЕКАЛЬ



DECAL

# SOVIET ARTILLERY TRACTOR STZ-5