

СОВЕТСКАЯ САМОХОДНАЯ АРТИЛЛЕРИЙСКАЯ УСТАНОВКА СУ-122



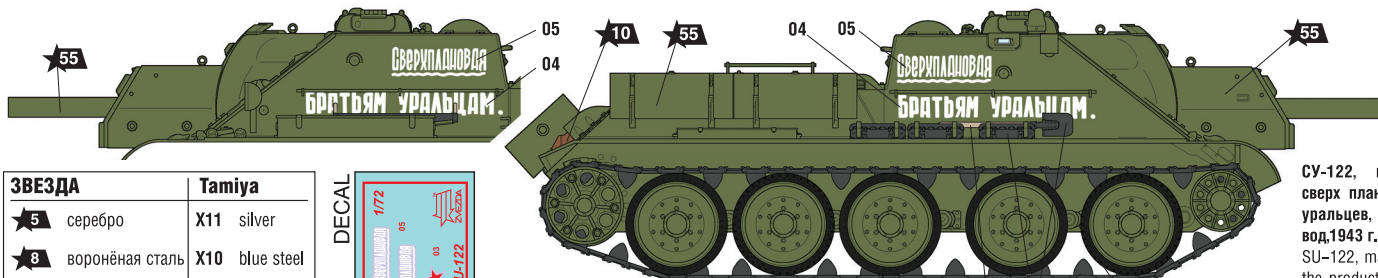
СХЕМА ОКРАСКИ МОДЕЛИ

THE MODEL PAINTING

20 Номера красок
Numbers of the paints

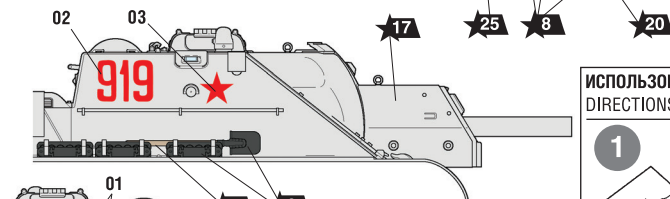
45 Номера декалей
Numbers of the decals

После нанесения декалей мы рекомендуем использовать матовый лак Мастер акрил (МАКР-61). Это дополнительно защитит вашу модель от внешних воздействий, а также придаст необходимую матовость. Лак выпускается предприятием "Звезда" и продается отдельно.



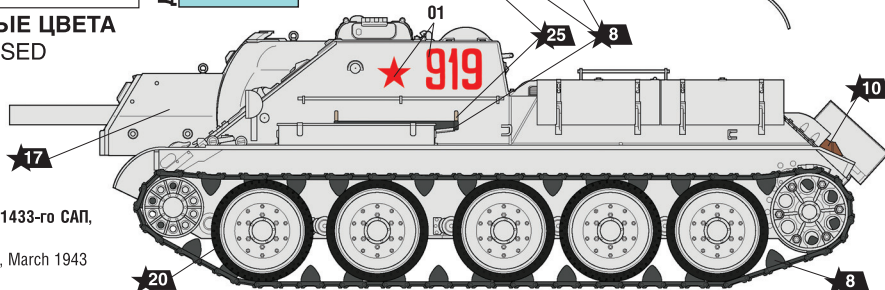
ЗВЕЗДА	Tamiya
★5 серебро	X11 silver
★8 воронёная сталь	X10 blue steel
★10 ржавчина	XF9 rust
★17 белый	XF2 white
★20 чёрный	XF1 black
★25 древесный	XF78 wood
★55 защитный	XF61 protective

ДЕКАЛЬ



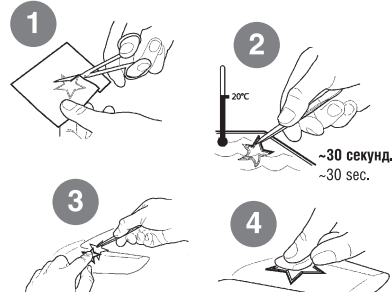
СУ-122, изготовленный сверх плана для воинов-уральцев, Уралмашзавод, 1943 г.
SU-122, made in excess of the production plan for the benefit of the Ural soldiers, UZTM, 1943

ИСПОЛЗУЕМЫЕ ЦВЕТА THE COLORS USED



СУ-122 из состава 1433-го САП,
март 1943 г.
SU-122 1433th SAP, March 1943

ИСПОЛЬЗОВАНИЕ СДВИЖНЫХ КАРТИНОК (ДЕКАЛЕЙ) DIRECTIONS FOR APPLYING THE DECALS



Промокнуть салфеткой.
To dry up with cloth.

SOVIET SELF-PROPELLED GUN SU-122