

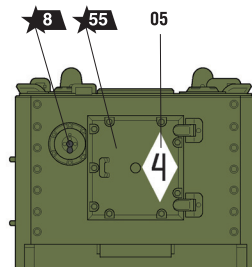
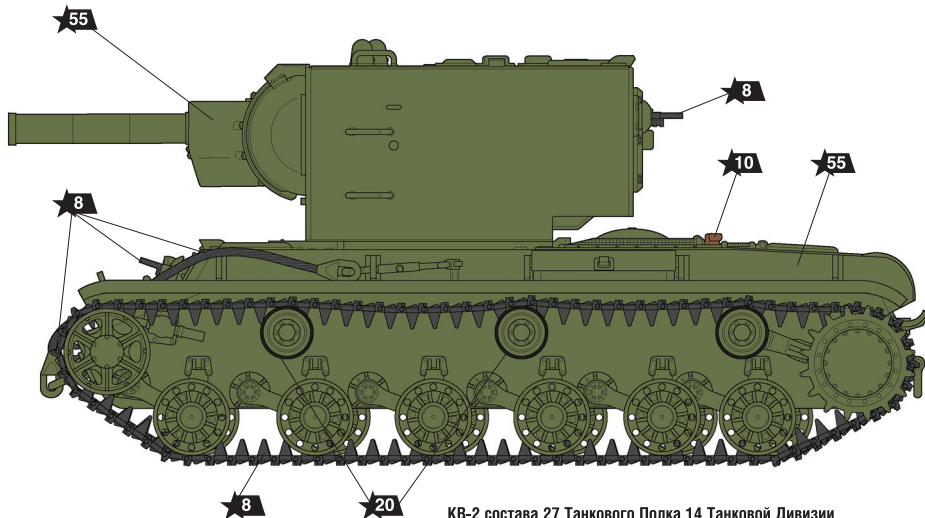
# СОВЕТСКИЙ ТЯЖЁЛЫЙ ТАНК КВ-2



## СХЕМА ОКРАСКИ МОДЕЛИ И РАЗМЕЩЕНИЕ ДЕКАЛЕЙ

20 Номера красок  
Numbers of the paints

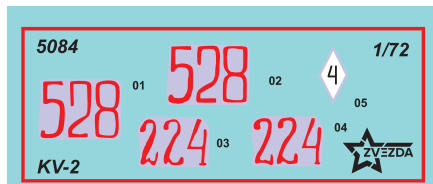
45 Номера декалей  
Numbers of the decals



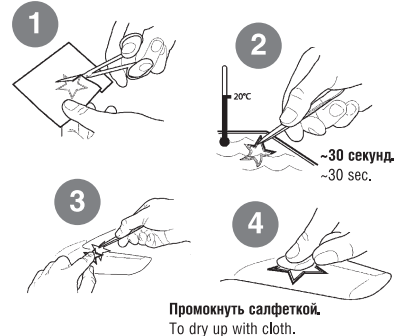
КВ-2 состава 27 Танкового Полка 14 Танковой Дивизии  
7 Мехкорпуса РККА, Западный фронт, лето 1941 года  
KV-2 of the 27<sup>th</sup> Tank Regiment of the 14<sup>th</sup> Tank Division  
of the 7<sup>th</sup> Mechkorps of the Red Army, Western Front, summer 1941.

После нанесения декалей мы рекомендуем использовать матовый лак Мастер акрил (МАКР-61). Это дополнительно защитит вашу модель от внешних воздействий, а также придаст необходимую матовость. Лак выпускается предприятием "Звезда" и продается отдельно.

ДЕКАЛЬ DECAL



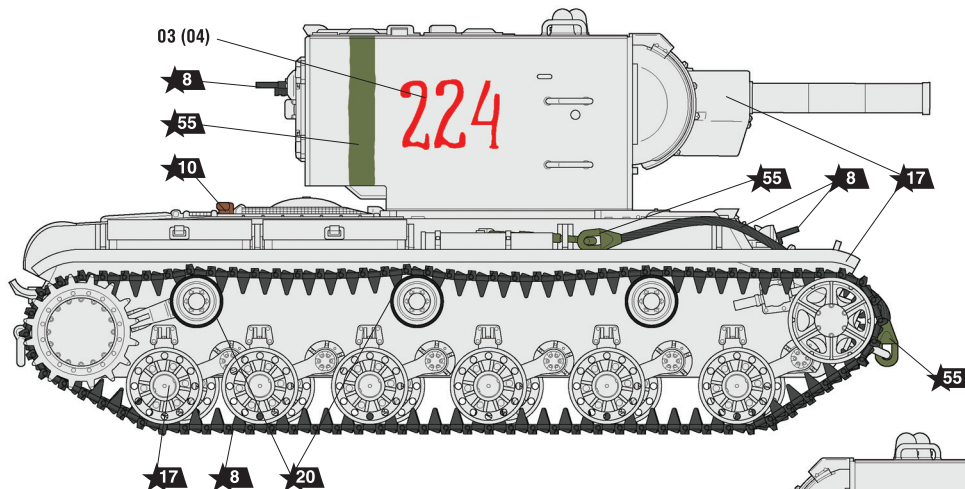
### ИСПОЛЬЗОВАНИЕ СДВИЖНЫХ КАРТИНОК (ДЕКАЛЕЙ) DIRECTIONS FOR APPLYING THE DECALS



# SOVIET HEAVY TANK KV-2



## THE MODEL PAINTING AND PLACING OF THE DECALS



КВ-2 из состава 2 Танкового Батальона 123 Танкового Полка 123 Танковой Бригады РККА, Ленинградский фронт, бои за «Невский пятачок», конец ноября – начало декабря 1941 г.

KV-2 from the 2<sup>nd</sup> Tank Battalion of the 123<sup>rd</sup> Tank Regiment of the 123<sup>rd</sup> Tank Brigade of the Red Army, Leningrad Front, battles for the 'Nevsky Pyatachok', late November – early December 1941.

### ИСПОЛЬЗУЕМЫЕ ЦВЕТА THE COLORS USED

ЗВЕЗДА	Tamiya
★5	серебро X11 silver
★8	воронёная сталь X10 blue steel
★10	ржавчина XF9 rust
★17	белый XF2 white
★20	чёрный XF1 black
★55	защитный XF61 dark-green

КВ-2 из состава 1 Танкового Батальона 222 Танковой Бригады РККА, Ленинградский фронт, район Красного бора, февраль-март 1943.

KV-2 from the 1<sup>st</sup> Tank Battalion of the 222<sup>nd</sup> Tank Brigade of the Red Army, Leningrad Front, Krasny Bor area, February-March 1943.

