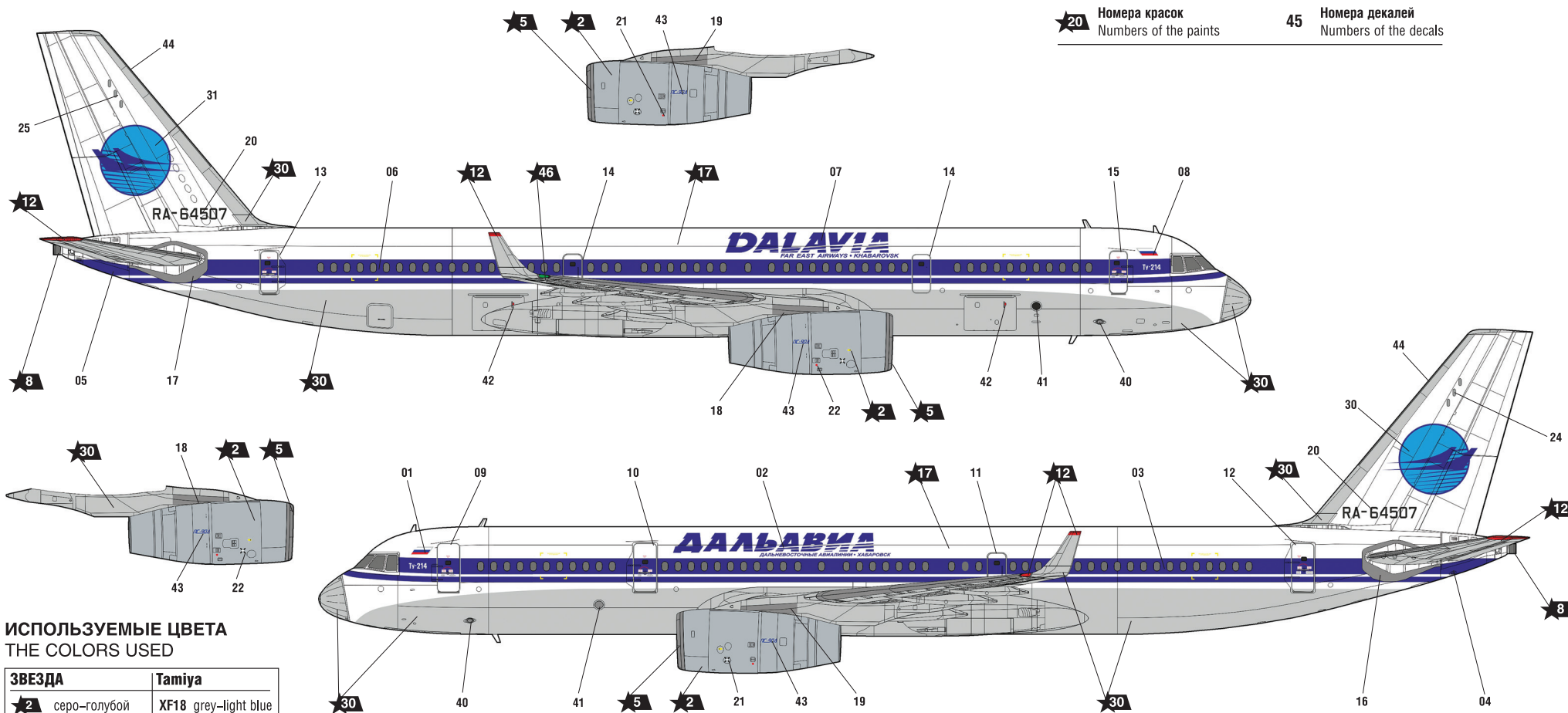


ПАССАЖИРСКИЙ АВИАЛАЙНЕР Ту-214

СХЕМА ОКРАСКИ МОДЕЛИ И РАЗМЕЩЕНИЕ ДЕКАЛЕЙ



20 Номера красок
Numbers of the paints

45 Номера декалей
Numbers of the decals

ИСПОЛЬЗУЕМЫЕ ЦВЕТА THE COLORS USED

ЗВЕЗДА	Tamiya
2	серо-голубой XF18 grey-light blue
5	серебро X11 silver
6	алюминий XF16 aluminium
8	воронёная сталь X10 gun metal
12	красный XF7 red
17	белый XF2 white
20	чёрный XF1 black
30	светло-серый XF80 light-grey
46	ярко-зелёная X28 bright-green

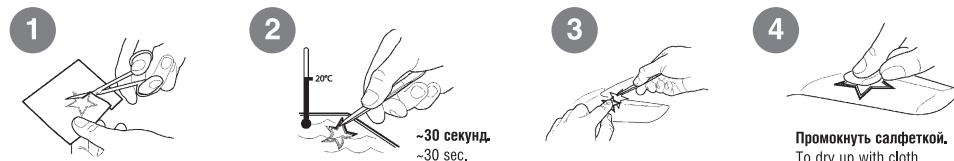
ВНИМАНИЕ!

ATTENTION!

Наклеивайте декали на модель
в последовательности строго соответствующей их нумерации.
Stick decals on the model in sequence strictly
corresponding to their numbering.

ИСПОЛЬЗОВАНИЕ СДВИЖНЫХ КАРТИНОК (ДЕКАЛЕЙ)

DIRECTIONS FOR APPLYING THE DECALS



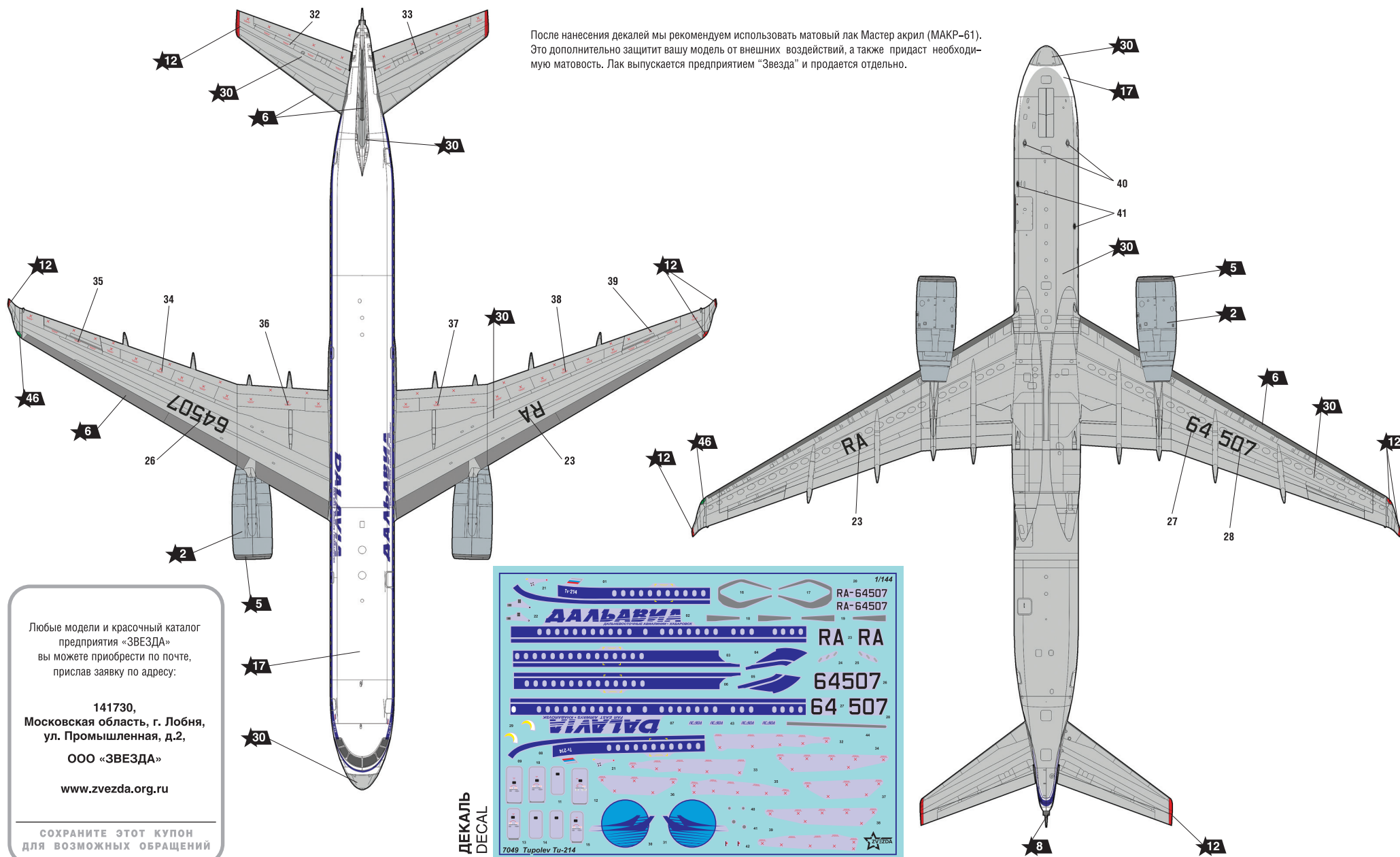
Промокнуть салфеткой.
To dry up with cloth.

CIVIL AIRLINER Tu-214



THE MODEL PAINTING AND PLACING OF THE DECALS

После нанесения декалей мы рекомендуем использовать матовый лак Мастер акрил (МАКР-61). Это дополнительно защитит вашу модель от внешних воздействий, а также придаст необходимую матовость. Лак выпускается предприятием "Звезда" и продается отдельно.



Любые модели и красочный каталог предприятия «ЗВЕЗДА» вы можете приобрести по почте, прислав заявку по адресу:

141730,
Московская область, г. Лобня,
ул. Промышленная, д.2,

ООО «ЗВЕЗДА»

www.zvezda.org.ru

СОХРАНИТЕ ЭТОТ КУПОН
ДЛЯ ВОЗМОЖНЫХ ОБРАЩЕНИЙ

ДЕКАЛЬ
DECAL

