

РАКЕТА-НОСИТЕЛЬ Союз-2 с транспортным пилотируемым кораблем «Союз-МС» и транспортным грузовым кораблем «Прогресс-МС»

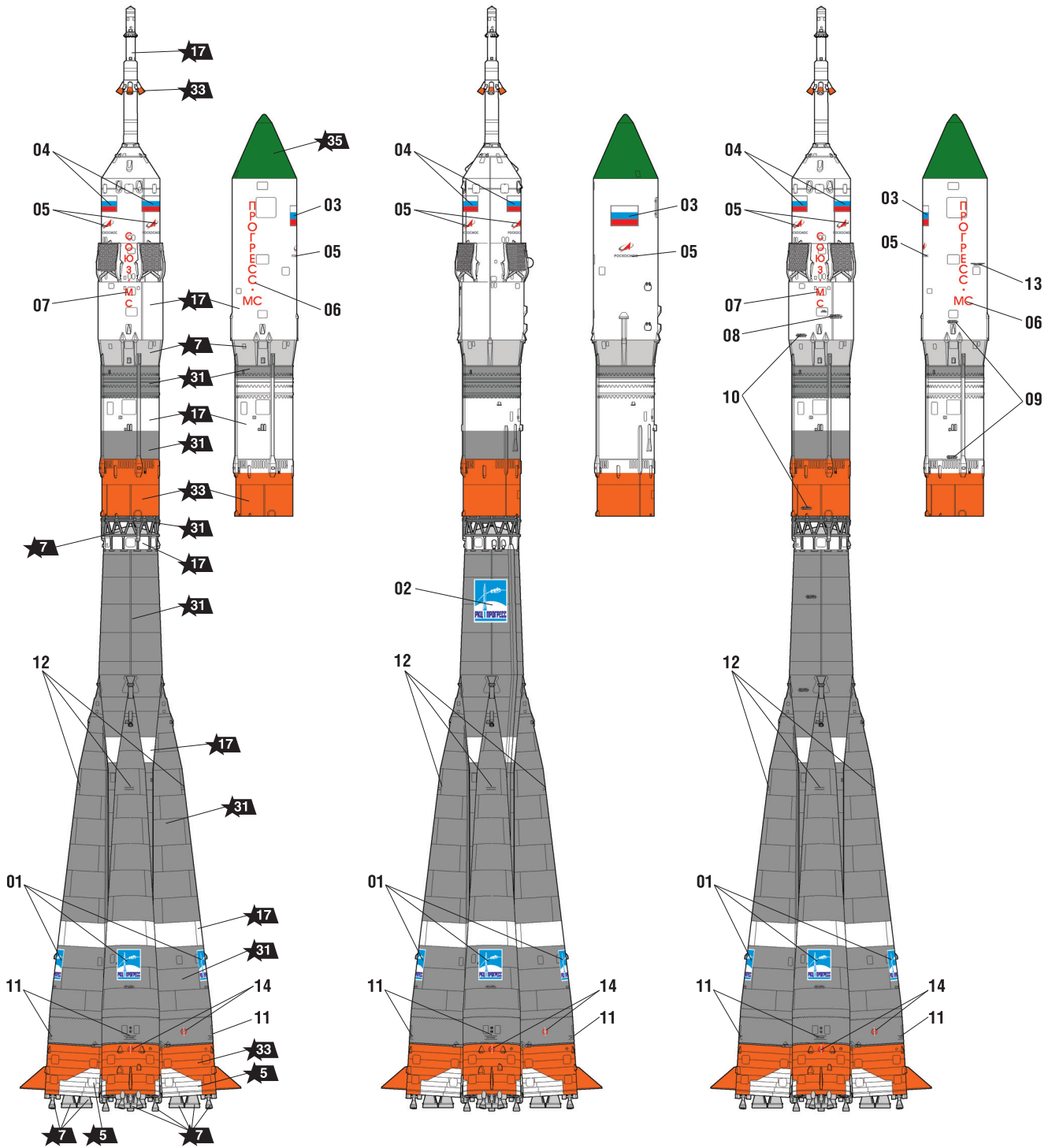


СХЕМА ОКРАСКИ МОДЕЛИ И РАЗМЕЩЕНИЕ ДЕКАЛЕЙ

★20 Номера красок
Numbers of the paints

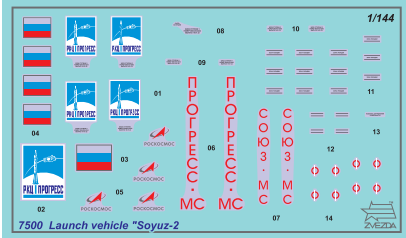
45 Номера декалей
Numbers of the decals

После нанесения декалей мы рекомендуем использовать матовый лак Мастер акрил (МАКР-61). Это дополнительно защитит вашу модель от внешних воздействий, а также придаст необходимую матовость. Лак выпускается предприятием "Звезда" и продается отдельно.



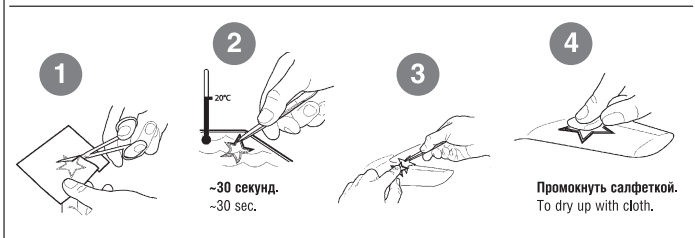
ДЕКАЛЬ

DECAL



ИСПОЛЬЗОВАНИЕ СДВИЖНЫХ КАРТИНОК (ДЕКАЛЕЙ)

DIRECTIONS FOR APPLYING THE DECALS



ИСПОЛЬЗУЕМЫЕ ЦВЕТА

ЗВЕЗДА	Tamiya
★5	серебро X11 silver
★7	сталь XF56 steel
★12	красный XF7 red
★17	белый XF2 white
★31	серый XF53 grey
★33	оранжевый X26 orange
★35	зелёный XF81 green



THE MODEL PAINTING AND PLACING OF THE DECALS

LAUNCH VEHICLE SOYUZ-2 WITH CREWED SPACECRAFT SOYUZ-MS AND CARGO SPACECRAFT PROGRESS-MS