

# РОССИЙСКИЙ АТОМНЫЙ ЛЕДОКОЛ «АРКТИКА» ПРОЕКТ 22220

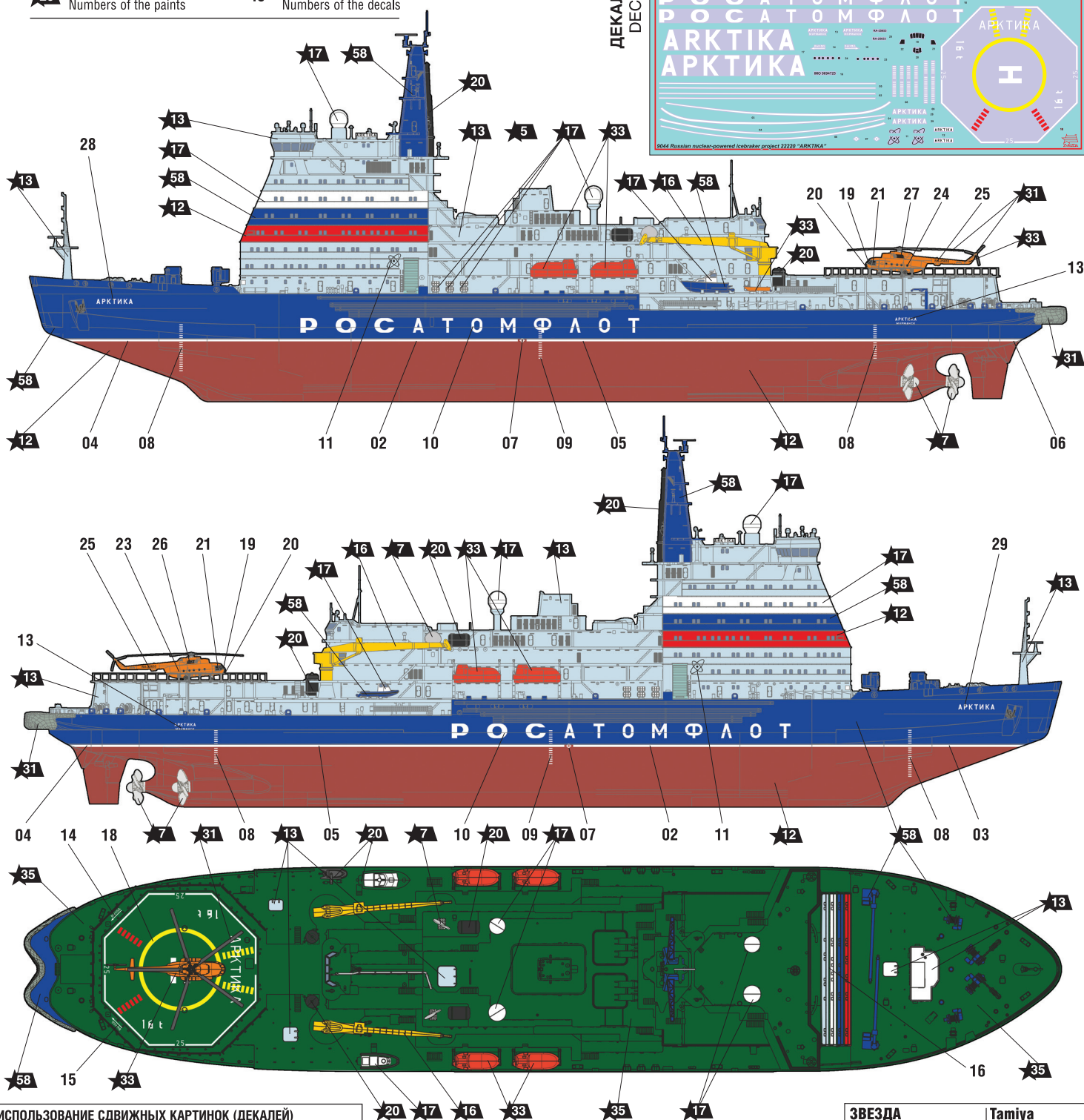
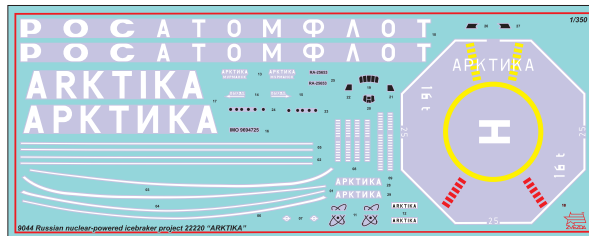


## СХЕМА ОКРАСКИ МОДЕЛИ И РАЗМЕЩЕНИЕ ДЕКАЛЕЙ

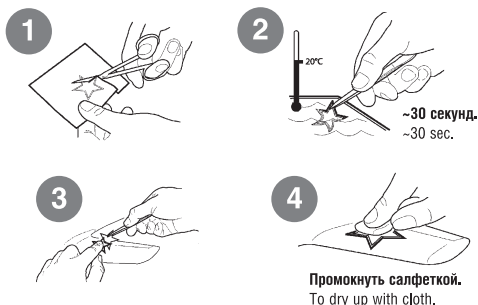
★20 Номера красок  
Numbers of the paints

45 Номера декалей  
Numbers of the decals

ДЕКАЛЬ  
DECAL



### ИСПОЛЬЗОВАНИЕ СДВИЖНЫХ КАРТИНОК (ДЕКАЛЕЙ) DIRECTIONS FOR APPLYING THE DECALS



Любые модели и красочный каталог предприятия «ЗВЕЗДА» вы можете приобрести по почте, прислав заявку по адресу:

141730, Московская область, г. Лобня,  
ул. Промышленная, д.2,  
ООО «ЗВЕЗДА»  
[www.zvezda.org.ru](http://www.zvezda.org.ru)

СОХРАНИТЕ  
ЭТОТ КУПОН  
ДЛЯ ВОЗМОЖНЫХ  
ОБРАЩЕНИЙ

После нанесения декалей мы рекомендуем использовать матовый лак Мастер акрил (МАКР-61). Это дополнительно защитит вашу модель от внешних воздействий, а также придаст необходимую матовость. Лак выпускается предприятием «Звезда» и продается отдельно.

### ЗВЕЗДА

ЗВЕЗДА	Tamiya
★7 сталь	XF56 steel
★12 красный	XF7 red
★13 светло-голубой	X14 light-blue
★16 жёлтый	XF3 yellow
★17 белый	XF2 white
★20 чёрный	XF1 black
★31 серый	XF53 grey
★33 оранжевый	X26 orange
★35 зелёный	XF81 green
★58 синий	XF8 blue

ИСПОЛЬЗУЕМЫЕ ЦВЕТА  
THE COLORS USED

# RUSSIAN NUCLEAR-POWERED ICEBREAKER ARKTIKA, PROJECT 22220

THE MODEL PAINTING AND PLACING OF THE DECALS