

СОВЕТСКАЯ ПОДВОДНАЯ ЛОДКА «ЩУКА»

СХЕМА ОКРАСКИ МОДЕЛИ И РАЗМЕЩЕНИЕ ДЕКАЛЕЙ

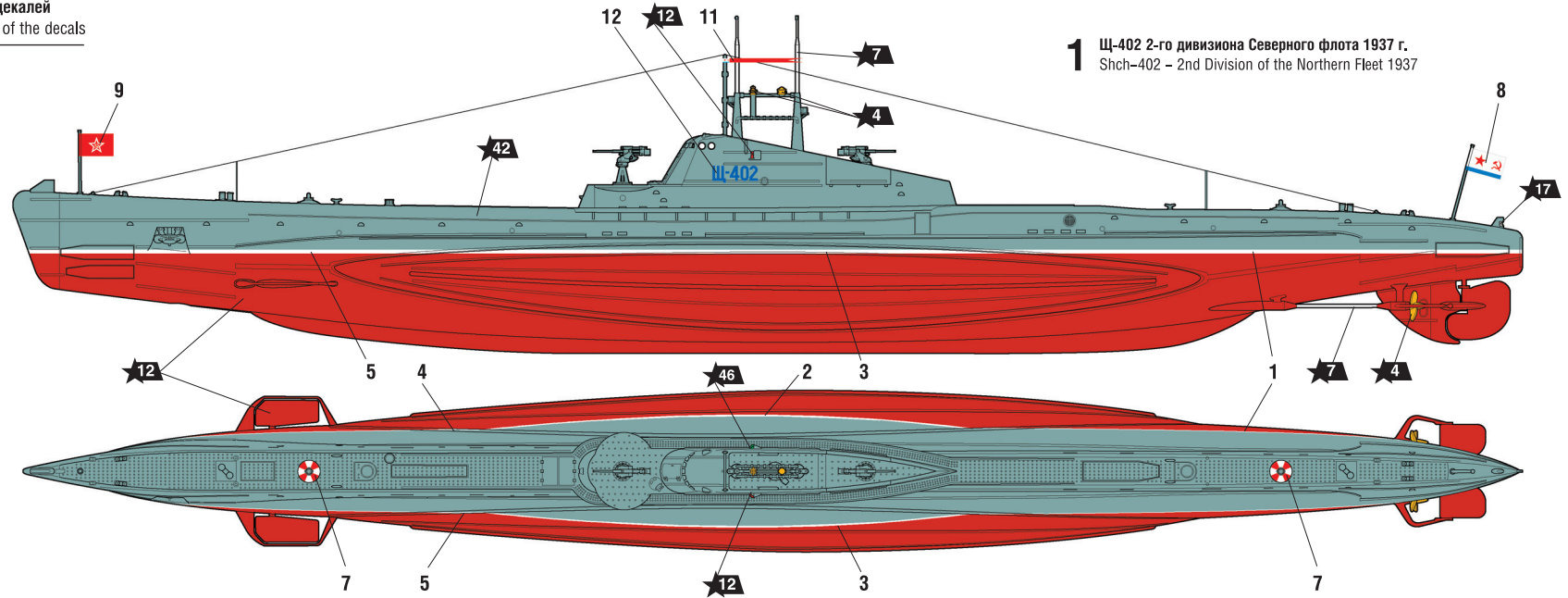


★20 Номера красок
Numbers of the paints

45 Номера декалей
Numbers of the decals

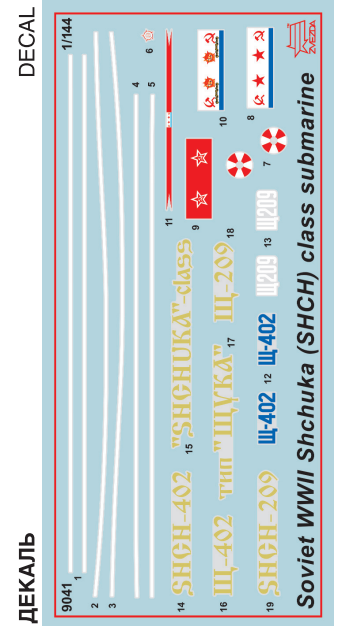
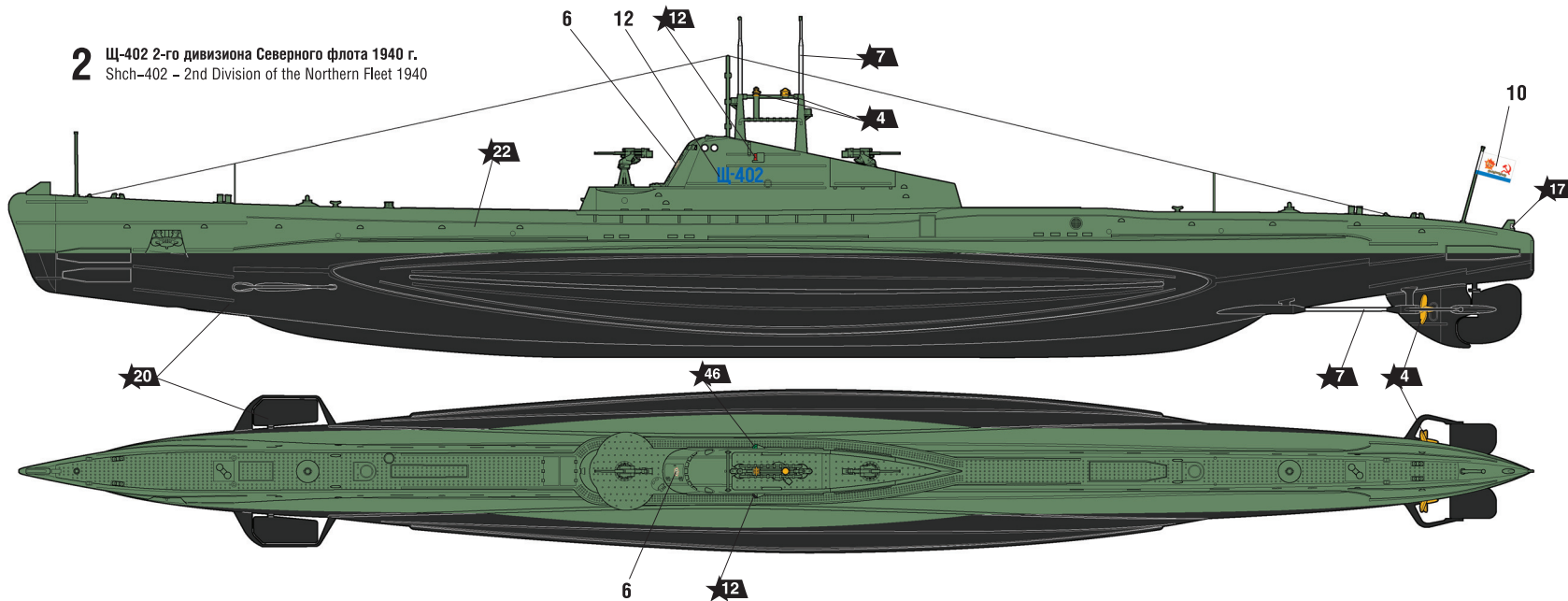
ИСПОЛЬЗУЕМЫЕ ЦВЕТА THE COLORS USED

ЗВЕЗДА	Tamiya
★4	бронза X33 bronze
★7	сталь XF56 steel
★12	красный XF7 red
★17	белый XF2 white
★20	чёрный XF1 black
★22	серо-зелёный XF65 grey-green
★42	шаровый XF24 grey-blue-green
★46	ярко-зелёная X28 bright-green



1 Щ-402 2-го дивизиона Северного флота 1937 г.
Shch-402 – 2nd Division of the Northern Fleet 1937

2 Щ-402 2-го дивизиона Северного флота 1940 г.
Shch-402 – 2nd Division of the Northern Fleet 1940



ДЕКАЛЬ

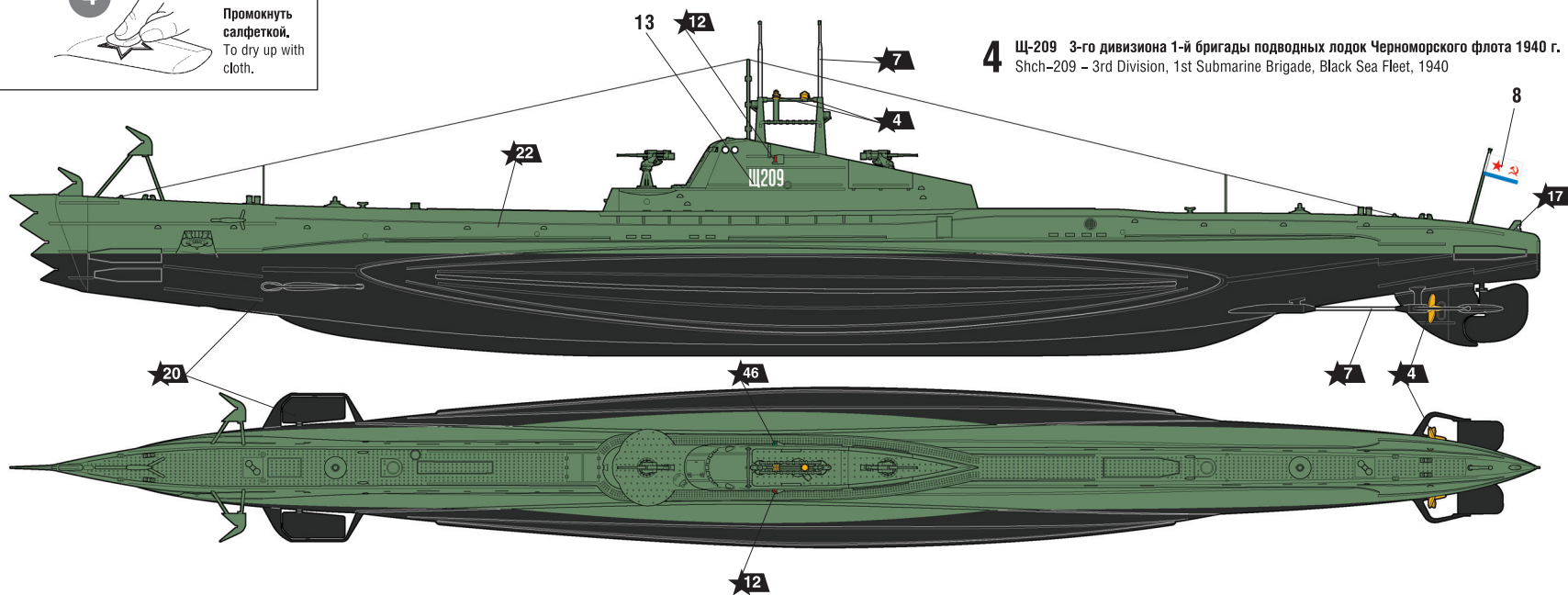
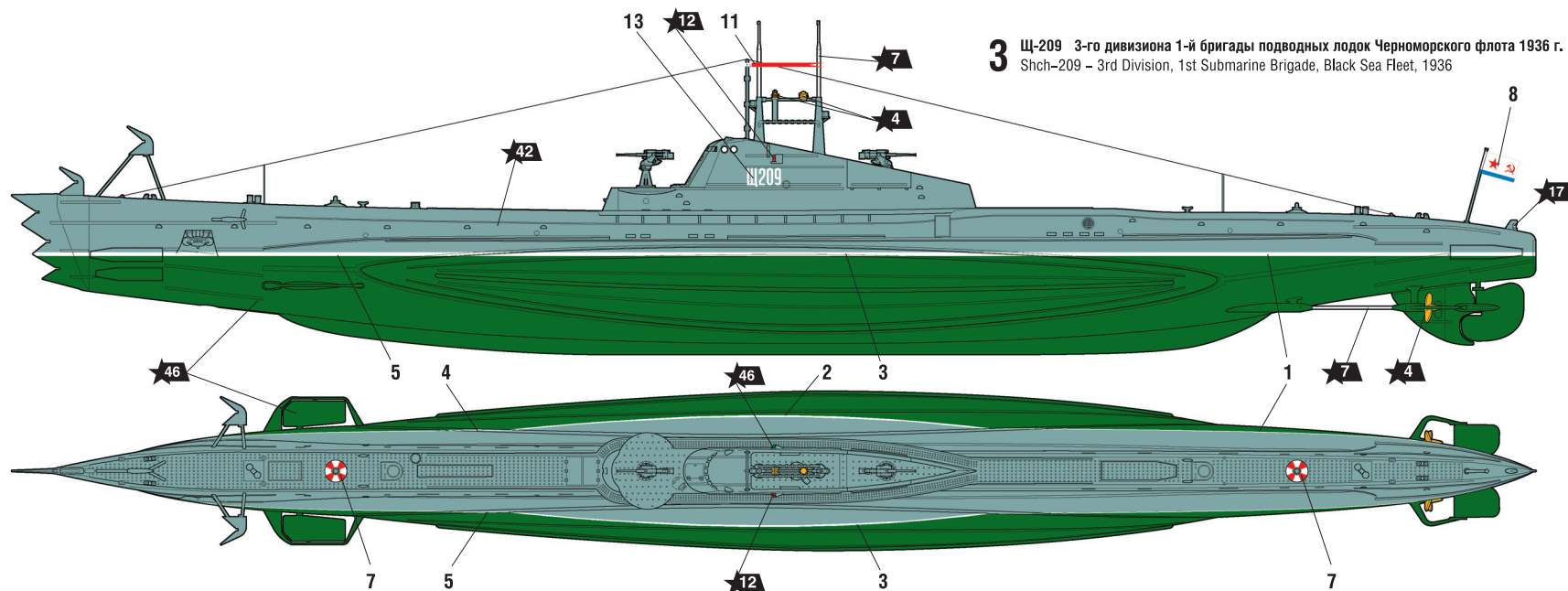
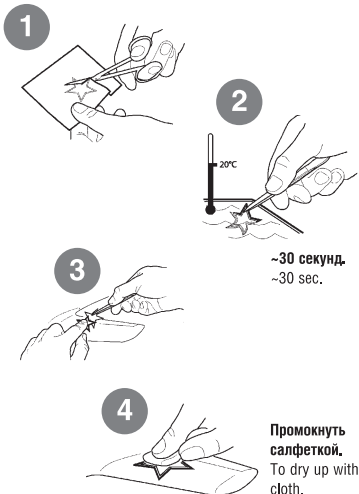
ДЕКАЛЬ

SOVIET WWII SHCHUKA (SHCH) CLASS SUBMARINE

THE MODEL PAINTING AND PLACING OF THE DECALS



ИСПОЛЬЗОВАНИЕ СДВИЖНЫХ КАРТИНОК (ДЕКАЛЕЙ) DIRECTIONS FOR APPLYING THE DECALS



После нанесения декалей мы рекомендуем использовать матовый лак Мастер акрил (МАКР-61). Это дополнительно защитит вашу модель от внешних воздействий, а также придаст необходимую матовость. Лак выпускается предприятием "Звезда" и продается отдельно.