

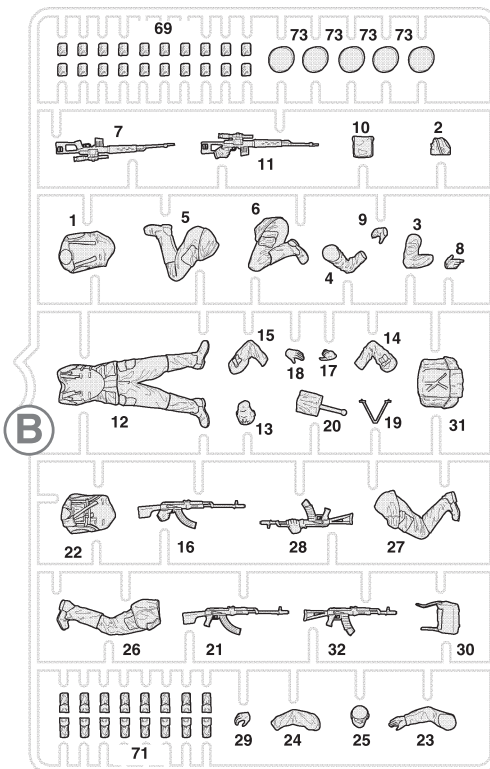
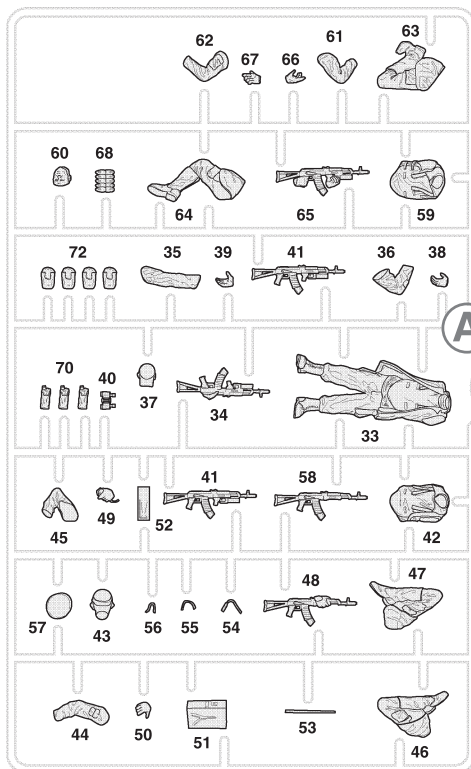
СОВЕТСКИЕ ДЕСАНТНИКИ АФГАНИСТАН

МАСШТАБ 1:35
SCALE 1:35



SOVIET PARATROOPERS. AFGHANISTAN

СДЕЛАНО В РОССИИ
MADE IN RUSSIA



ЗВЕЗДА	Tamiya
5	серебро X11 silver
8	воронёная сталь X10 blue steel
15	св.-коричневый XF72 light-brown
18	жёлто-оливков. XF60 yellow-olive
20	чёрный XF1 black
30	светло-серый XF80 light-grey
39	брезент XF49 canvas
45	хаки XF51 khaki
48	красно-коричнев. XF64 red-brown
53	телесный XF15 flesh
55	защитный XF61 protective
58	синий XF8 blue

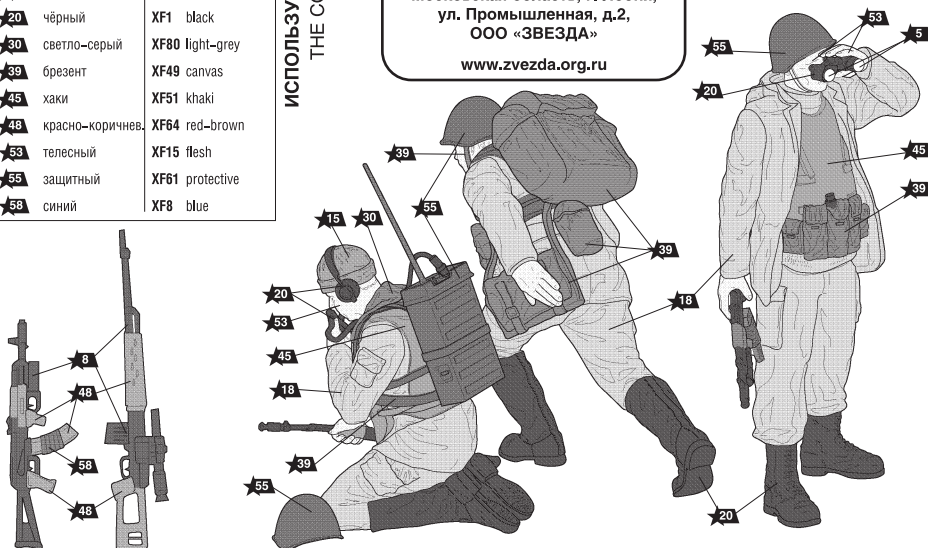
ИСПОЛЬЗУЕМЫЕ ЦВЕТА
THE COLORS USED

ОКРАСКА PAINTING

Любые модели и красочный каталог предприятия «ЗВЕЗДА», вы можете приобрести по почте, прислав заявку по адресу:

141730,
Московская область, г. Лобня,
ул. Промышленная, д.2,
ООО «ЗВЕЗДА»

www.zvezda.org.ru



СОВЕТСКИЕ ДЕСАНТНИКИ

В годы Афганской войны Советская Армия широко использовала небольшие маневренные группы для боевого охранения частей на маршруте движения и досмотра караванов. Обычно в составе групп были не только стрелки, но еще пулеметчик и снайпер – их оружие позволяло при необходимости «дотянуться» до душманов, зачастую вооруженных древним, но весьма дальноточным оружием.

SOVIET PARATROOPERS

During the years of the Afghanistan war the Soviet Army widely used small maneuverable groups to combat enemy convoys and caravans. The units were deployed in helicopters to the place of action. Usually these groups included not only riflemen, but also machine gunners and snipers, their weapons enabled them to reach the Mujaheddin fighters, which were frequently armed with rather old, but long-range weapons

Прежде, чем приступить к сборке модели, внимательно ознакомьтесь с инструкцией.

ВНИМАНИЕ!

Сборку и окраску модели следует проводить в хорошо проветриваемом помещении вдали от источников огня.

Сборку модели производите согласно схеме. Для удобства каждая деталь на сборочной схеме обозначена номером, соответствующим номеру на литниковой рамке.

Детали следует отделять от литников ножом или другим режущим инструментом (соблюдая осторожность при работе с острыми предметами). Места среза деталей зачистите ножом или наждачной бумагой.

Модель рекомендуется окрашивать специальными красками для

пластиковых моделей, выпускаемыми предприятием «ЗВЕЗДА».

Приступая к сборке модели, заранее ознакомьтесь со схемой окраски.

Перед окраской модель рекомендуется обезжирить, например, мыльным раствором и тщательно просушить.

Краски и клей в комплект не входят.

Для сборки модели рекомендуется использовать клей, выпускаемый предприятием «ЗВЕЗДА».

Используйте минимальное количество клея. Избегайте его попадания на окрашенные поверхности модели.

ВНИМАНИЕ!

ATTENTION - Useful advice!

Study the instructions carefully prior to assembly. Remove parts from frame with a sharp knife or a pair of scissors and trim away excess plastic. Do not pull off parts. Assemble the parts in numerical sequence. Use plastic cement ONLY and use cement sparingly to avoid damaging the model. Paint small parts before detaching them from frame. Remove paint where parts are to be cemented.

ACHTUNG - Ein nützlicher Rat!

Vor der Montage die Zeichnung aufmerksam studieren. Die einzelnen Montageteile mit einem Messer oder einer Schere vom Spritzling sorgfältig entfernen. Eventuelle Grate werden mit einer Klinge oder feinem Schmirgelpapier beseitigt. Keinesfalls die Montageteile mit den Händen entfernen. Bei der Montage der Tafelnummerierung folgen. Die Nummer der schon montierten Teile auf dem Spritzling ankreuzen. Bitte nur Plastikklebstoff verwenden.

ATTENZIONE - Consigli utili!

Prima di iniziare il montaggio, studiare attentamente il disegno. Staccare con molta cura i pezzi dalle stampe, usando un taglia-balsa oppure un paio di forbici e togliere con una piccola lima o con carta vetro fine eventuali sbavature. Mai staccare i pezzi con le mani. Montarli seguendo l'ordine della numerazione delle tavole. Eliminare dalla stampata il numero del pezzo appena montato, facendogli sopra una croce.

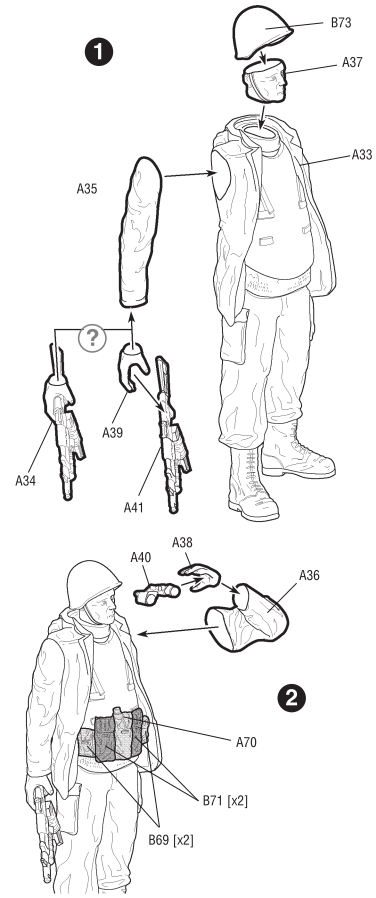
ATENCIÓN - Consejos útiles!

Estudiar las instrucciones cuidadosamente antes de comenzar el montaje. Separar las piezas de las bandejas con un cuchillo afilado o un par de tijeras, y retirar el exceso de plástico o rebaba. No arrancar las piezas. Montar las piezas en orden numérico. Utilizar SOLAMENTE pegamento para plástico y en poca cantidad para evitar que se dane el modelo. Pintar las piezas pequeñas antes de separarlas de la bandeja. Retirar la pintura de los lugares por donde se deban pegar las piezas.

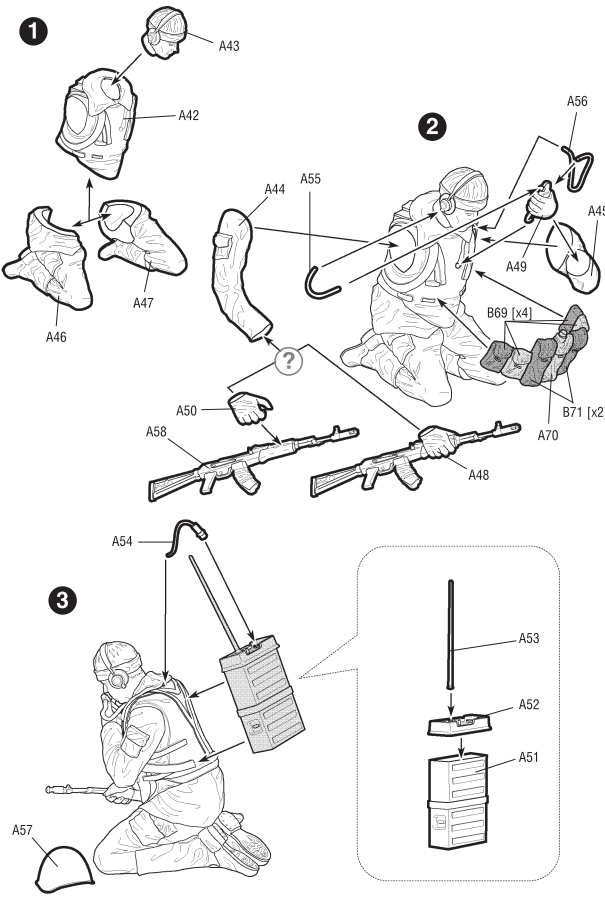
ATTENTION - Conseils utiles!

Avant de commencer le montage, étudier attentivement le dessin. Détacher avec beaucoup de soin les morceaux des moules en usant un masticot ou bien un pair de ciseaux et couper avec une petite lame ou avec de papier de verre fin ébarbages éventuels. Jamais détacher les morceaux avec les mains. Monter les en suivant l'ordre de la numération des tables. Eliminer de la moule le numéro de la pièce qui vient d'être montée, en le bifant avec une croix. Employer seulement de la colle pour polystirol.

ФИГУРА 1 **FIGURE 1**

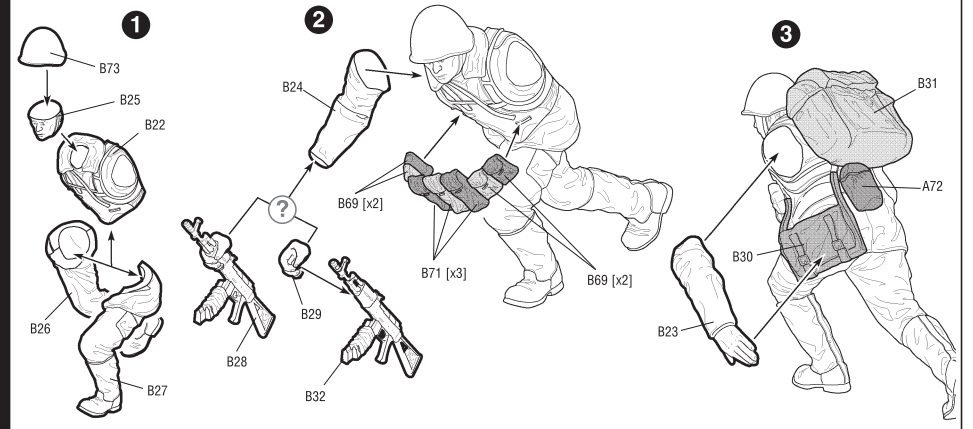


ФИГУРА 2 **FIGURE 2**



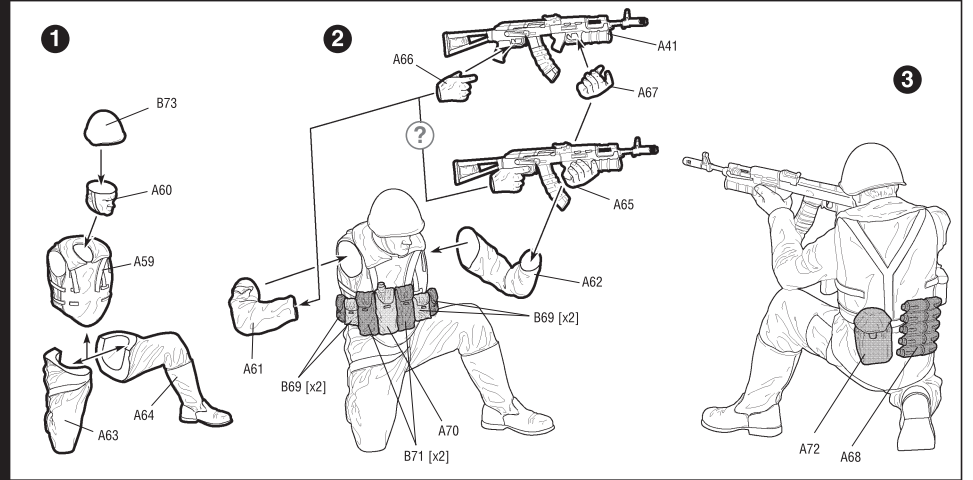
ФИГУРА 4

ФИГУРА 4

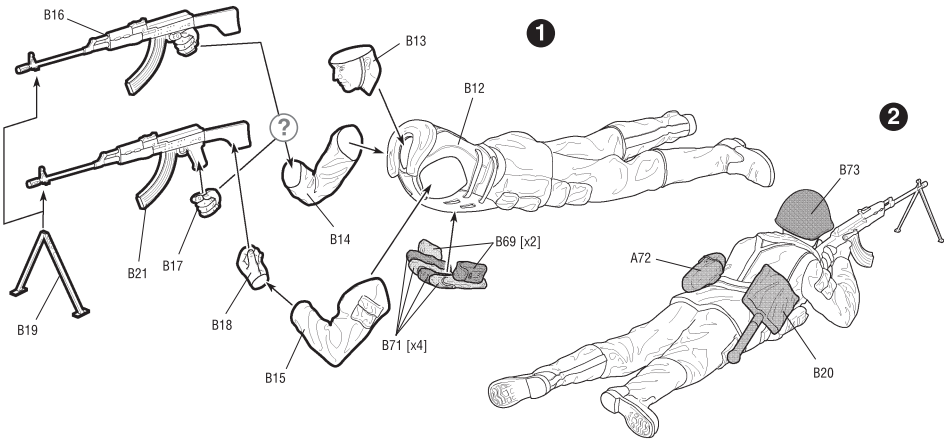


ФИГУРА 5

ФИГУРА 5



ФИГУРА 3 **FIGURE 3**



ФИГУРА 6

ФИГУРА 6

