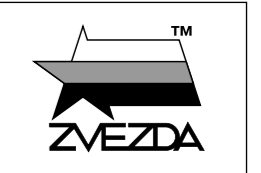


# 2С1 "Гвоздика"

**РОССИЙСКАЯ  
122-ММ  
САМОХОДНАЯ  
АРТИЛЛЕРИЙСКАЯ  
УСТАНОВКА**



№3660

**МАСШТАБ  
SCALE 1:35**

## "GVOZDIKA" RUSSIAN 122mm SELF-PROPELLED HOWITZER

**СДЕЛАНО В РОССИИ  
MADE IN RUSSIA**

2С1 «Гвоздика» – российская самоходная 122-мм артиллерийская установка с круговым обстрелом. Создана на базе многоцелевого шасси МТ-ЛБу. Серийное производство началось в 1971 году. Всего за годы производства было изготовлено более 10 000 единиц 2С1. Предназначена для уничтожения и подавления живой силы и огневых средств пехоты, разрушения укреплений полевого типа, обеспечения проходов в минных полях и проволочных заграждениях, борьбы с артиллерией, минометами и бронетехникой противника. Первая в мире серийная плавающая гусеничная САУ. Герметичный сварной корпус САУ 2С1 имеет противоположное бронирование (максимальная толщина стальных плит достигала 20 мм) и обеспечивает преодоление водных преград вплавь. 2С1 «Гвоздика» стоит на вооружении не менее 40 стран.

The 2S1 Gvozdika is a 122 mm Russian self-propelled howitzer with 360 degrees firing range. It is based on the MT-LBu multi-purpose chassis. It was designed to destroy and suppress infantry manpower and firepower, destroy field-type fortifications, provide passageways in minefields and wire barriers, fight against enemy artillery, mortars and armored vehicles. It is the world's first mass-produced amphibious tracked self-propelled howitzer with over 10,000 units manufactured. The hermetically welded hull has anti-bullet armor with steel plates up to 20 mm thickness. Water obstacles can be overcome by swimming – propelled by its tracks. The 2S1 Gvozdika was introduced in 1971 and is in service with more than 40 countries.

**Прежде, чем приступить к сборке модели – внимательно ознакомьтесь с инструкцией.**

**ВНИМАНИЕ!**

Сборку и окраску модели следует проводить в хорошо проветриваемом помещении вдали от источников огня.

Сборку модели производите согласно схеме. Для удобства каждая деталь на сборочной схеме обозначена номером соответствующим номеру на литниковой рамке.

Детали следует отделять от литников ножом или другим режущим инструментом (соблюдая осторожность при работе с острыми предметами). Места среза деталей зачистите ножом или наждачной бумагой.

Модель рекомендуется окрашивать специальными красками для пластиковых

моделей, выпускаемыми предприятием «ЗВЕЗДА».

Приступая к сборке модели, заранее ознакомьтесь со схемой окраски.

Перед окраской модель рекомендуется обезжирить, например мыльным раствором, и тщательно просушить.

Краски и клей в комплект не входят.

Для сборки модели рекомендуется использовать клей, выпускаемый предприятием «ЗВЕЗДА».

Используйте минимальное количество клея. Избегайте его попадания на окрашенные поверхности модели.

**ВНИМАНИЕ!**

**ATTENTION - Useful advice!**  
Study the instructions carefully prior to assembly. Remove parts from frame with a sharp knife or a pair of scissors and trim away excess plastic. Do not pull off parts. Assemble the parts in numerical sequence. Use plastic cement ONLY and use cement sparingly to avoid damaging the model. Paint small parts before detaching them from frame. Remove paint where parts are to be cemented.

**ACHTUNG - Ein nützlicher Rat!**  
Vor der Montage die Zeichnung aufmerksam studieren. Die einzelnen Montageteile mit einem Messer oder einer Schere vom Spritzling sorgfältig entfernen. Eventuelle Grate werden mit einer Klinge oder feinem Schmirgelpapier beseitigt. Keinesfalls die Montageteile mit den Händen entfernen. Bei der Montage der Tafelnummerierung folgen. Die Nummer der schon montierten Teile auf dem Spritzling ankreuzen. Bitte nur Plastikklebstoff verwenden.

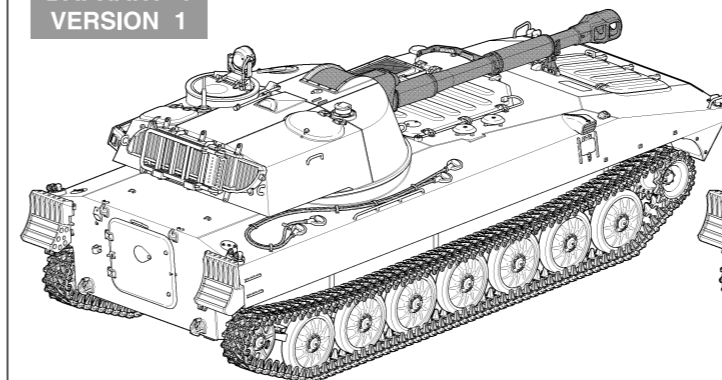
**ATTENZIONE - Consigli utili!**  
Prima di iniziare il montaggio, studiare attentamente il disegno. Staccare con molta cura i pezzi della stampata, usando un tagliabalsa oppure un paio di forbici e togliere con una piccola lima o con carta vetro fine eventuali sbavature. Mai staccare i pezzi con le mani. Montarli seguendo l'ordine della numerazione delle tavole. Eliminare dalla stampata il numero del pezzo appena montato, facendogli sopra una croce.

**ATENCION - Consejos útiles!**  
Estudiar las instrucciones cuidadosamente antes de comenzar el montaje. Separar las piezas de las bandejas con un cuchillo afilado o un par de tijeras, y retirar el exceso de plástico o rebaba. No arrancar las piezas. Montar las piezas en orden numérico. Utilizar SOLAMENTE pegamento para plástico y en poca cantidad para evitar que se dane el modelo. Pintar las piezas pequeñas antes de separarlas de la bandeja. Retirar la pintura de los lugares por donde se deban pegar las piezas.

**ATTENTION - Conseils utiles!**  
Avant de commencer le montage, étudier attentivement le dessin. Détacher avec beaucoup de soin les morceaux des moules en usant un massicot ou bien un pair de ciseaux et couper avec une petite lame ou avec de papier de verre fin ébarbages éventuels. Jamais détacher les morceaux avec les mains. Monter les en suivant l'ordre de la numération des tables. Eliminer de la moule le numéro de la pièce qui vient d'être montée, en le bifant avec une croix. Employer seulement de la colle pour polystirol.

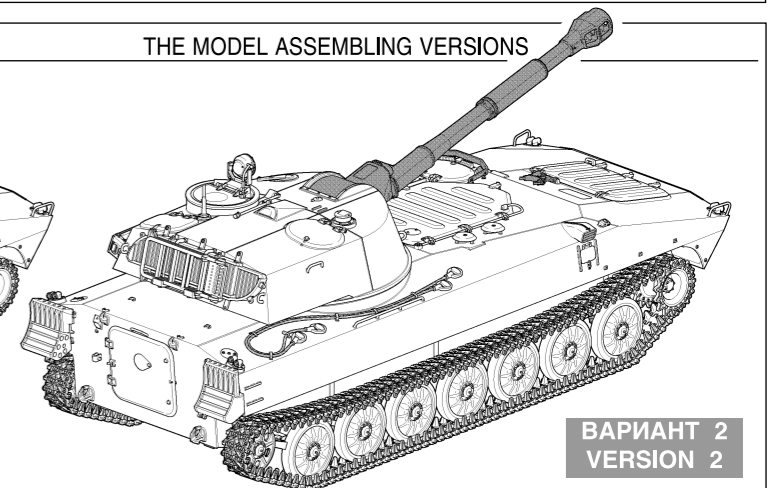
### ВАРИАНТЫ СБОРКИ МОДЕЛИ

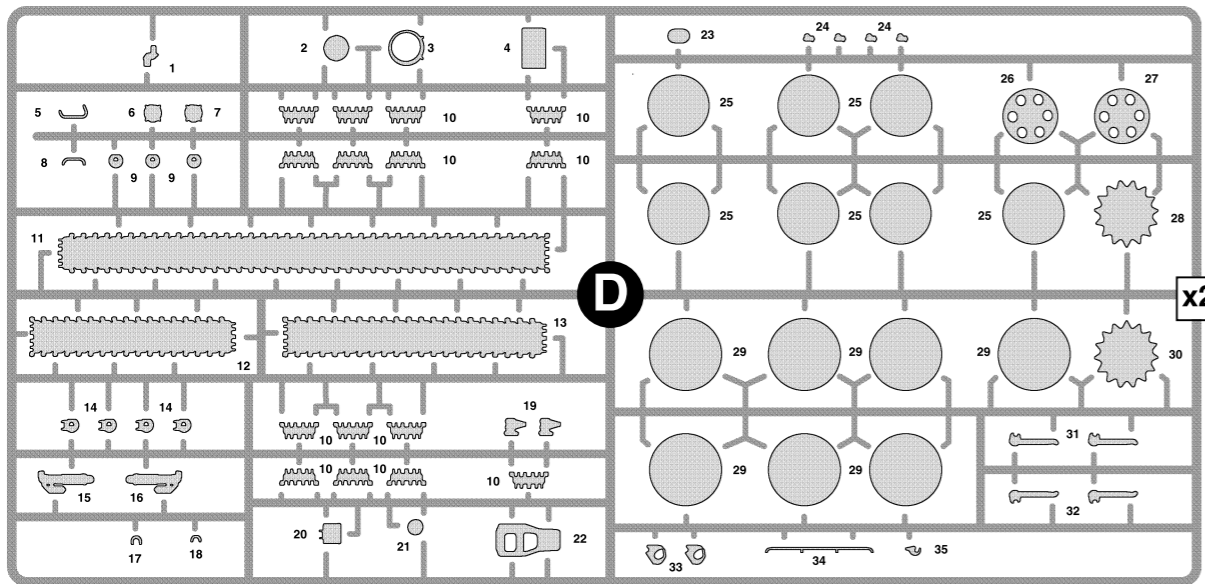
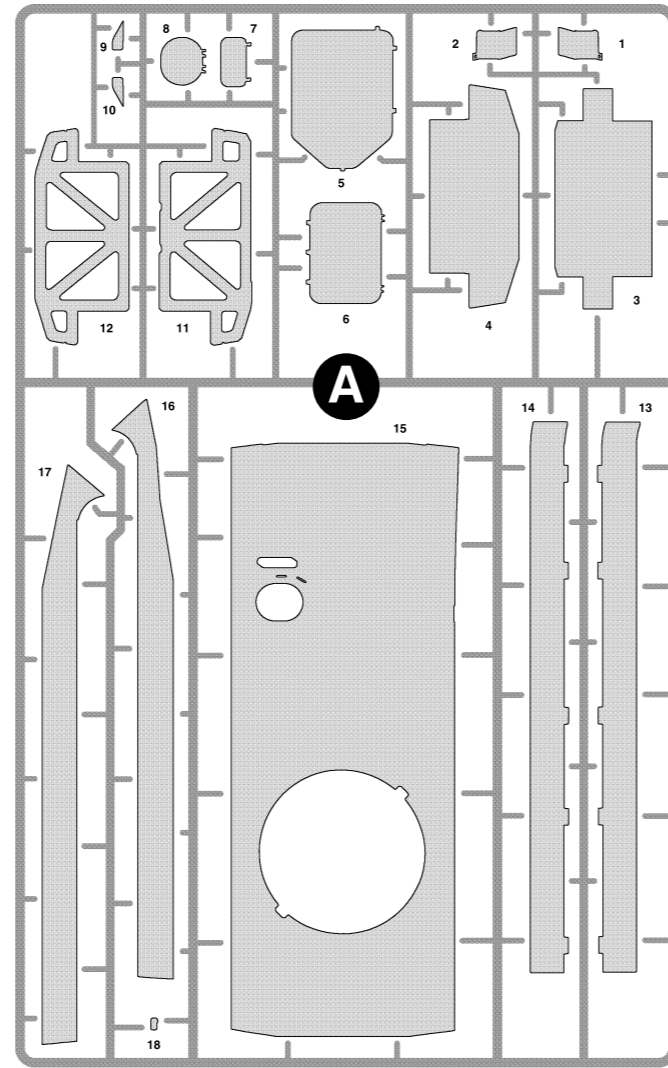
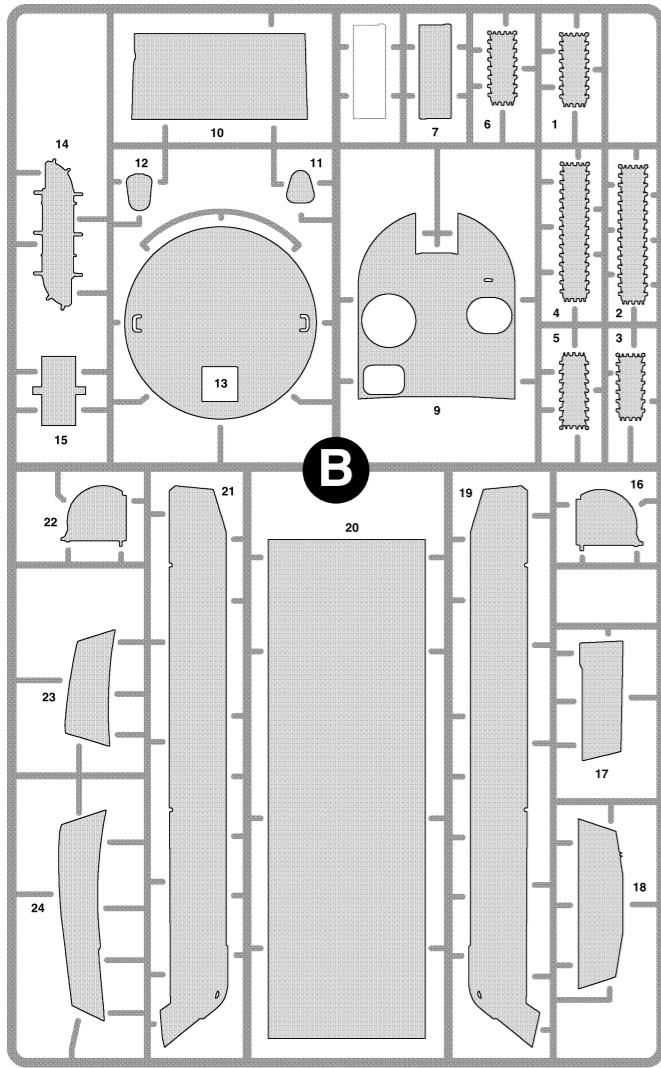
**ВАРИАНТ 1  
VERSION 1**



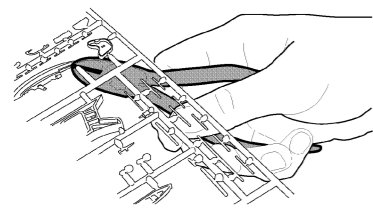
### THE MODEL ASSEMBLING VERSIONS

**ВАРИАНТ 2  
VERSION 2**

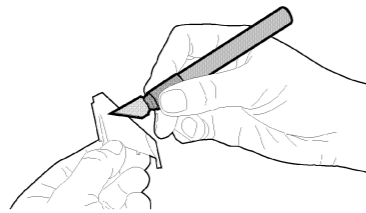




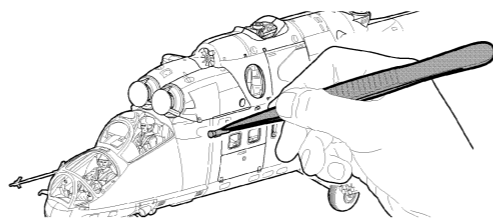
ЭТИ ИНСТРУМЕНТЫ ПОМОГУТ ВАМ КАЧЕСТВЕННО СОБРАТЬ МОДЕЛЬ:



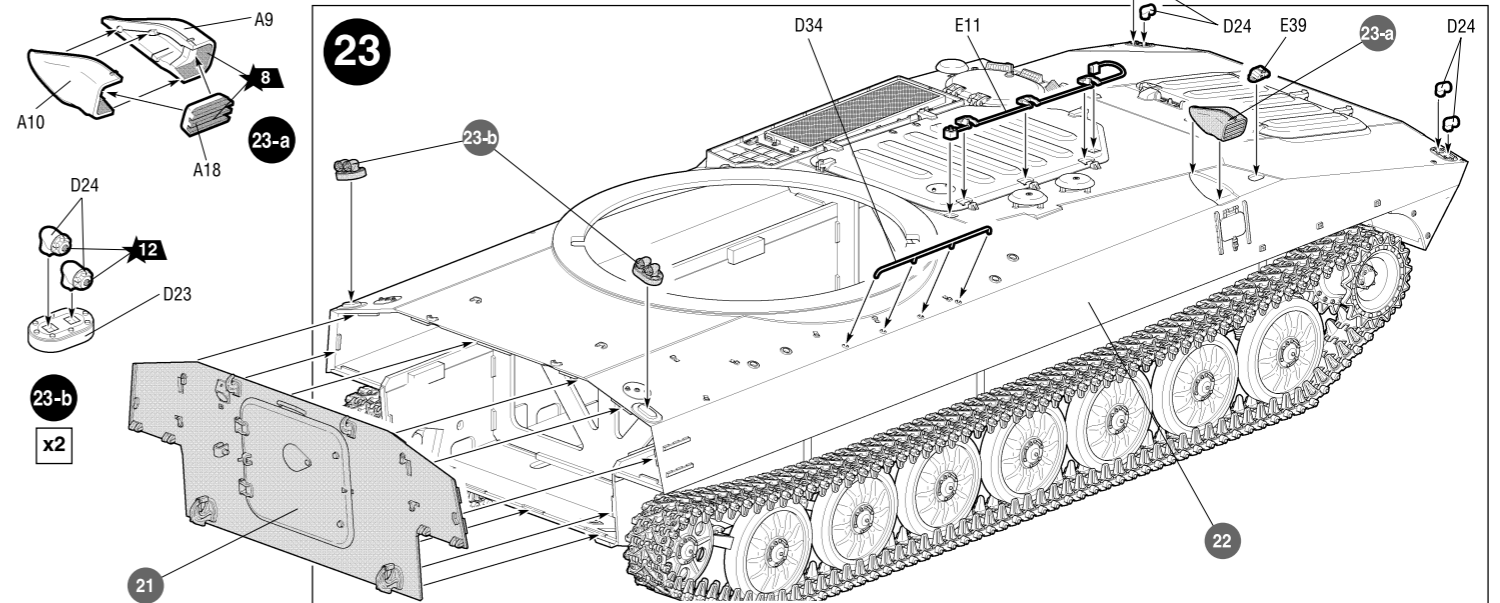
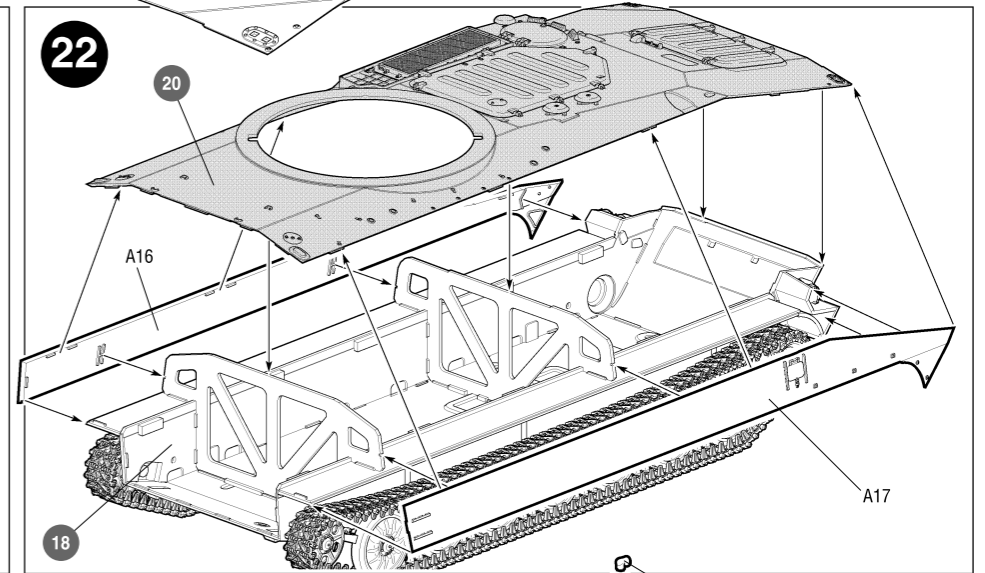
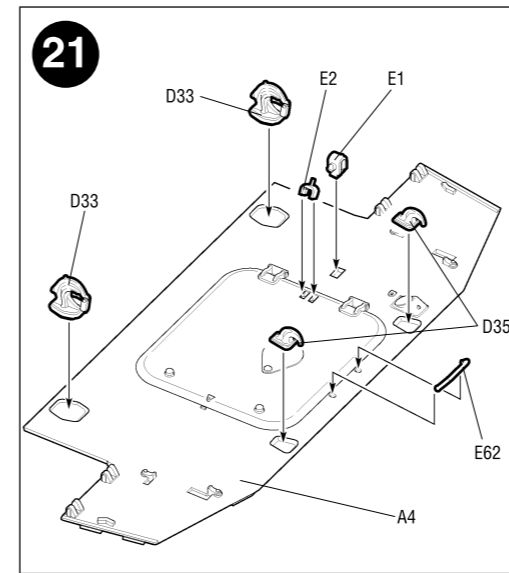
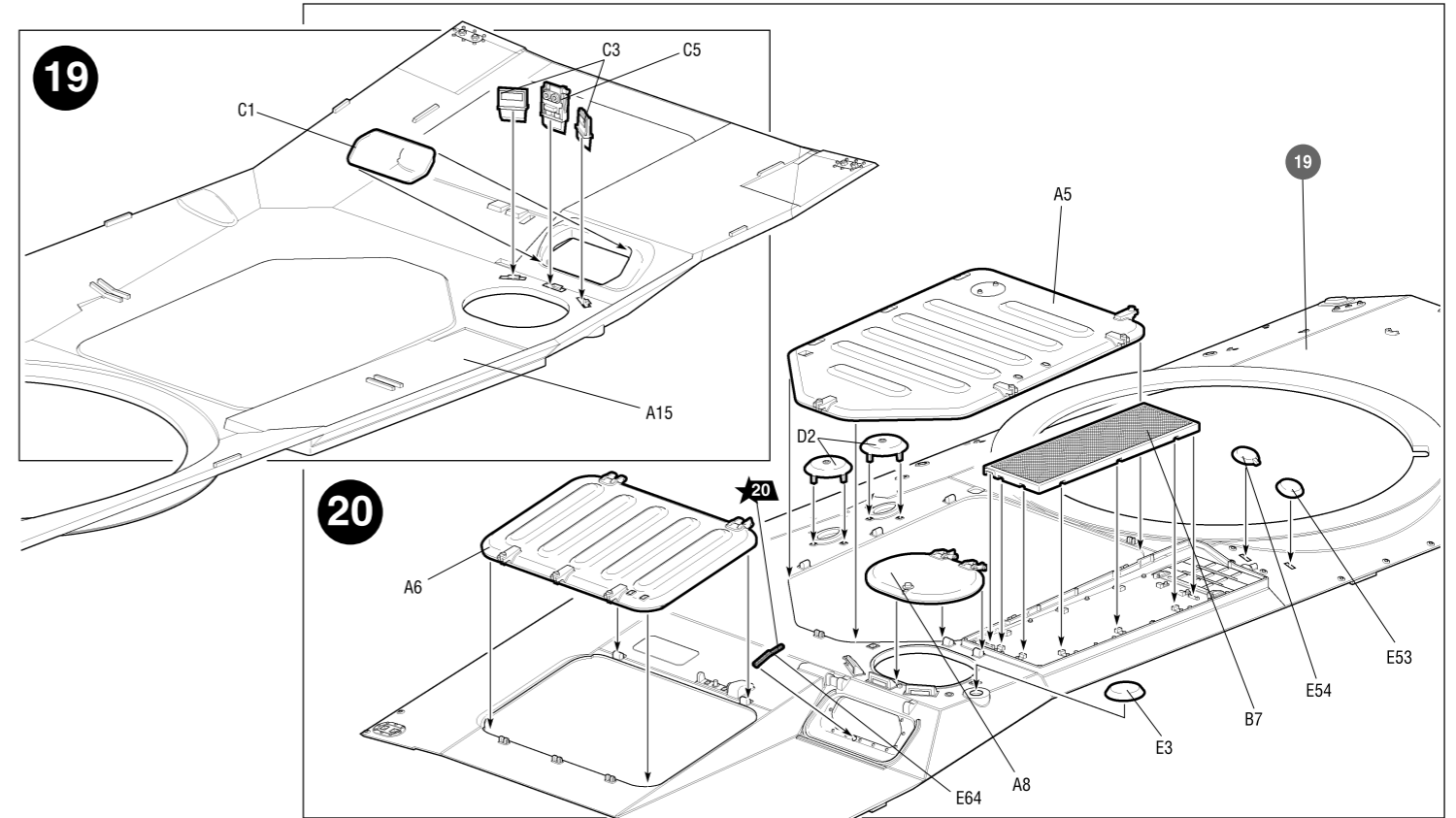
Кусачки бокорезы кат. №1101

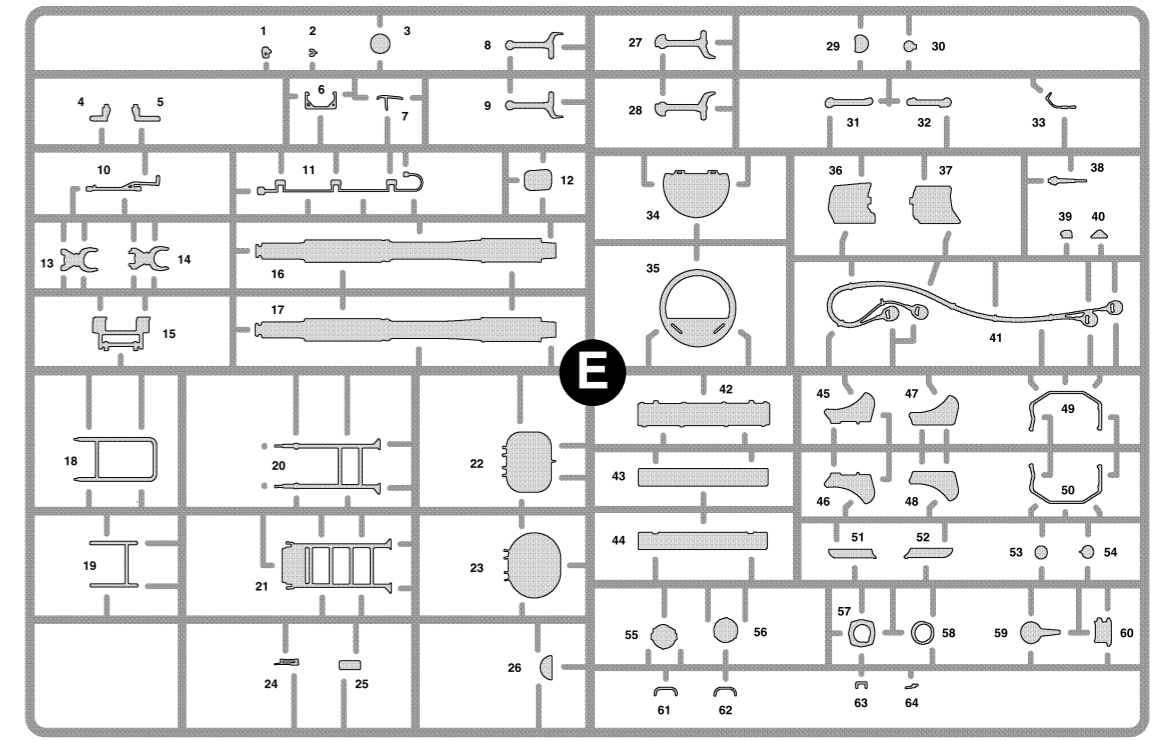
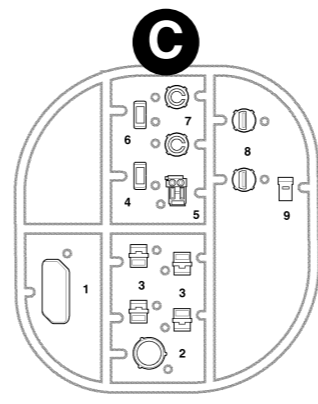
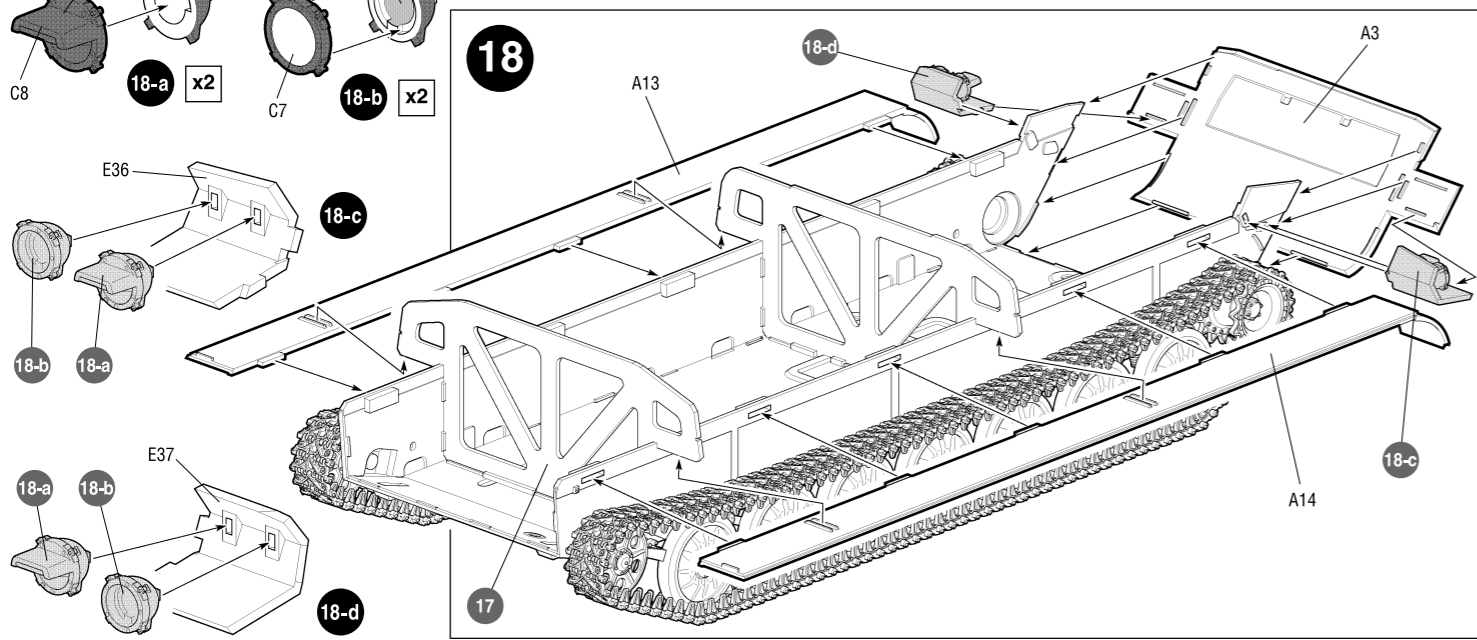
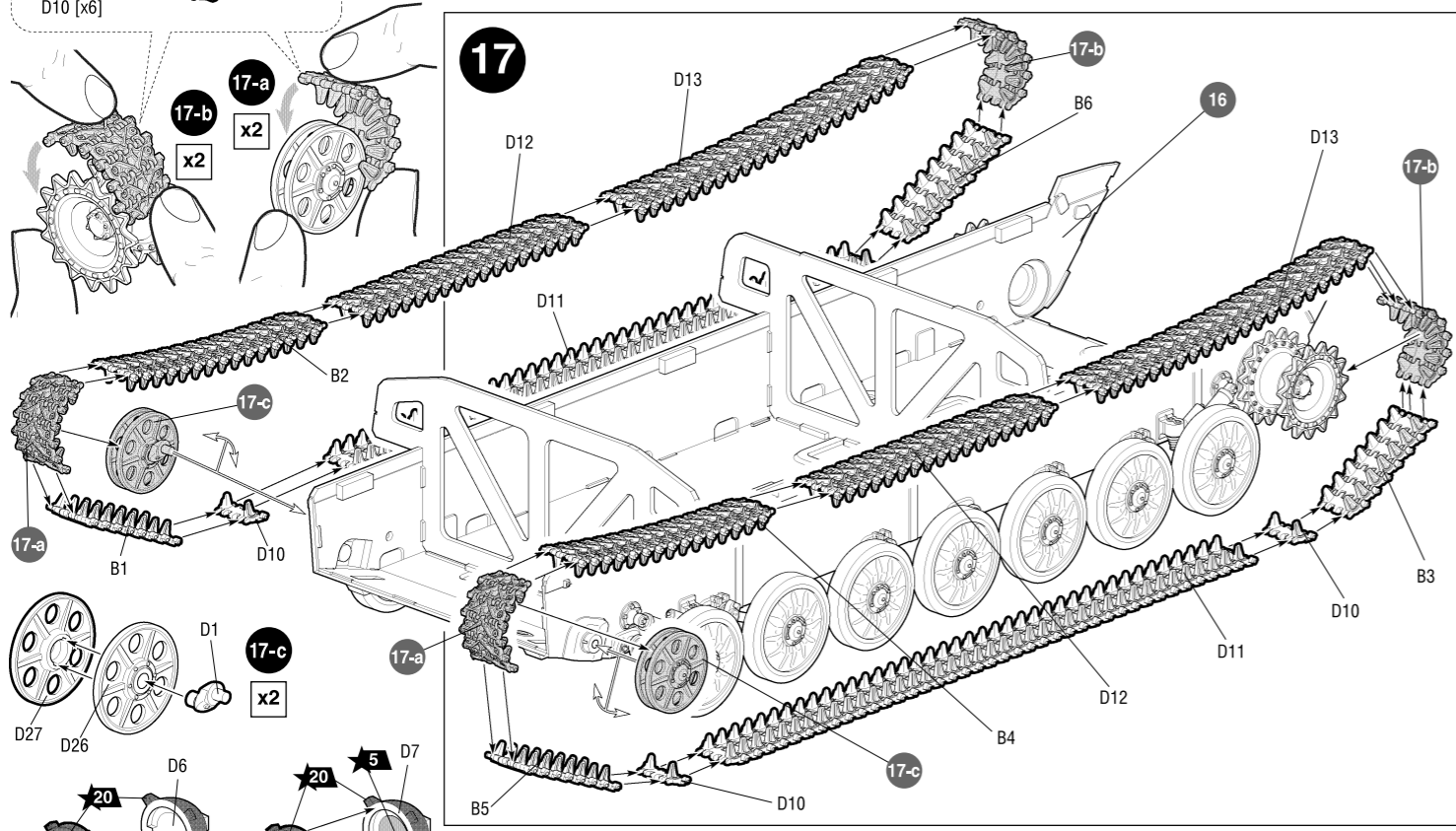
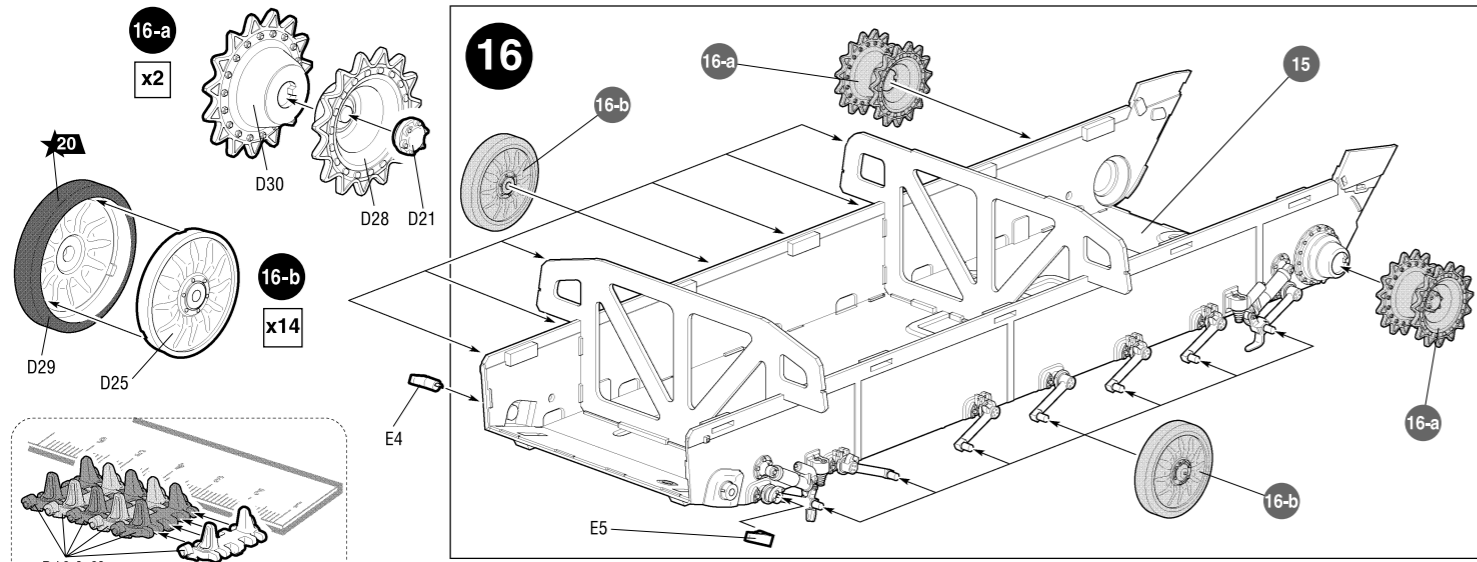


Нож цанговый кат. №1103

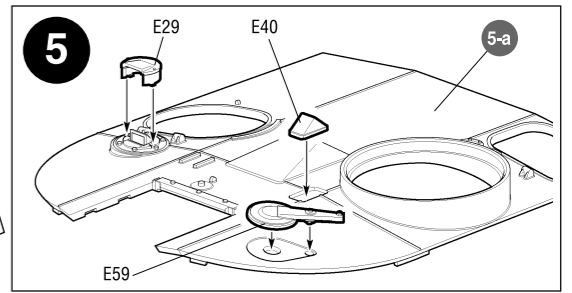
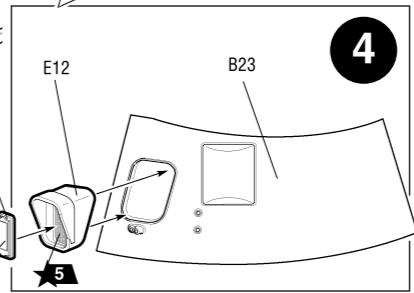
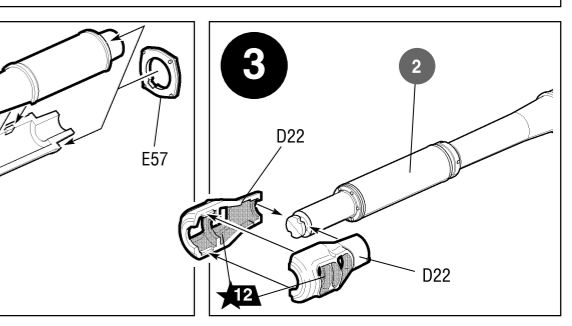
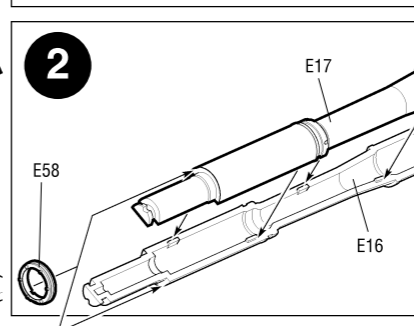
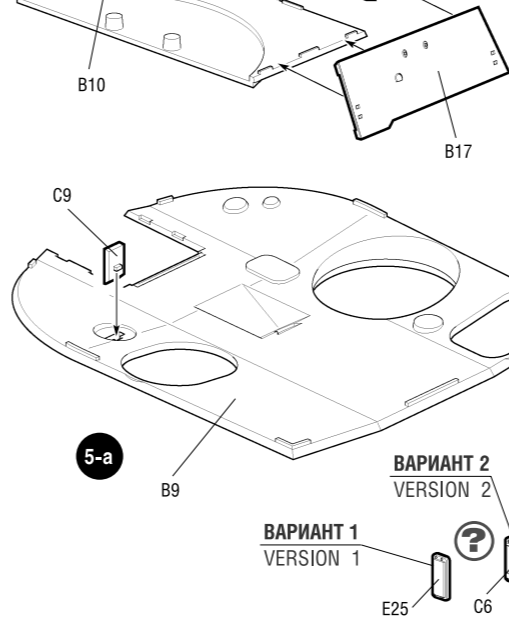
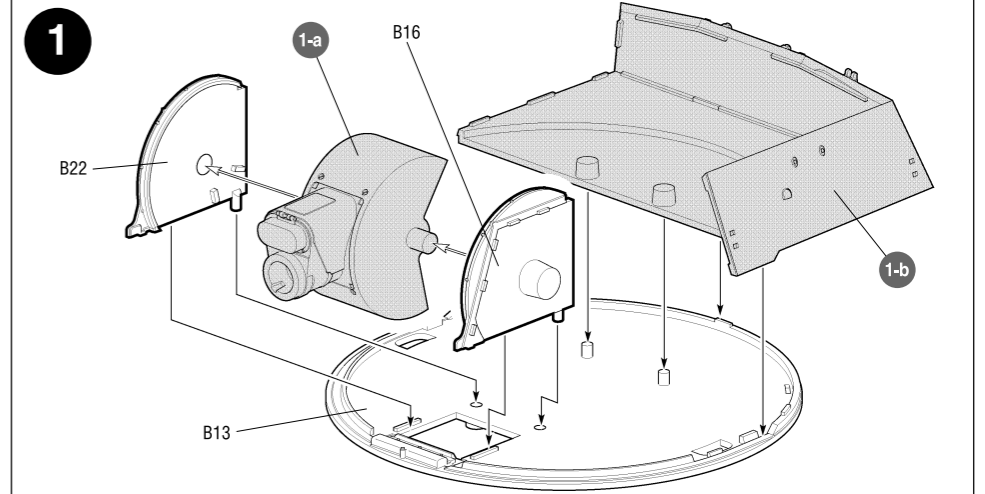
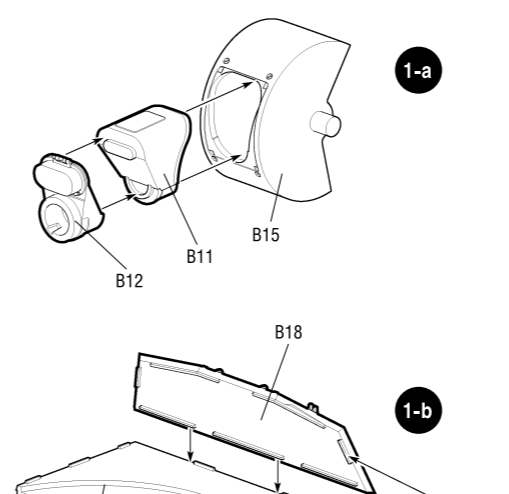


Пинцет прямой кат. №1105





**!** ← Приклеить деталь на указанное место / To glue a detail on the specified place  
 ← Установить деталь на указанное место без клея / To establish a detail on the specified place without glue **!**





Любые модели  
и красочный каталог  
предприятия «ЗВЕЗДА»  
вы можете приобрести по почте,  
прислав заявку по адресу:

141730,  
Московская область,  
г. Лобня,  
ул. Промышленная, д.2,  
ООО «ЗВЕЗДА»  
www.zvezda.org.ru

СОХРАНИТЕ ЭТОТ КУПОН  
ДЛЯ ВОЗМОЖНЫХ ОБРАЩЕНИЙ

