

ПАССАЖИРСКИЙ АВИАЛАЙНЕР АЭРОБУС А321 neo

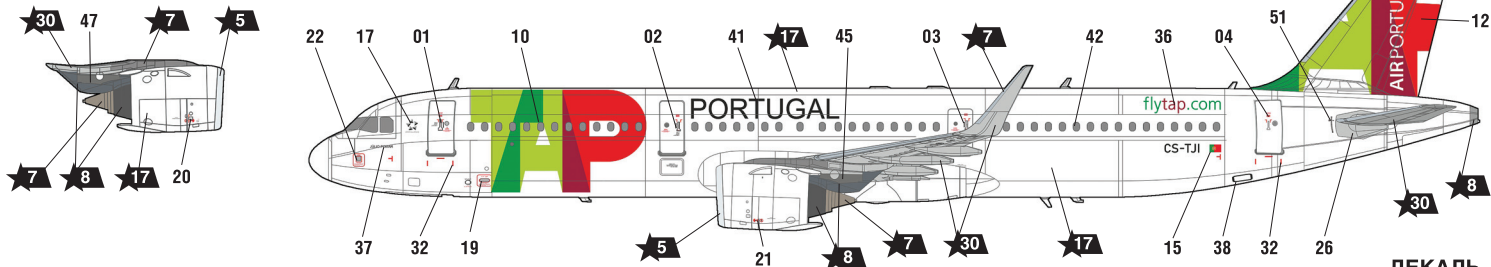


СХЕМА ОКРАСКИ МОДЕЛИ И РАЗМЕЩЕНИЕ ДЕКАЛЕЙ

20 Номера красок
Numbers of the paints

45 Номера декалей
Numbers of the decals

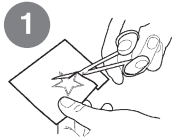
После нанесения декалей мы рекомендуем использовать матовый лак Мастер акрил (МАКР-61). Это дополнительно защитит вашу модель от внешних воздействий, а также придаст необходимую матовость. Лак выпускается предприятием "Звезда" и продается отдельно.



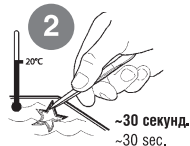
ИСПОЛЬЗОВАНИЕ СДВИЖНЫХ КАРТИНОК (ДЕКАЛЕЙ)

DIRECTIONS FOR APPLYING THE DECALS

1



2



~30 секунд.
~30 sec.

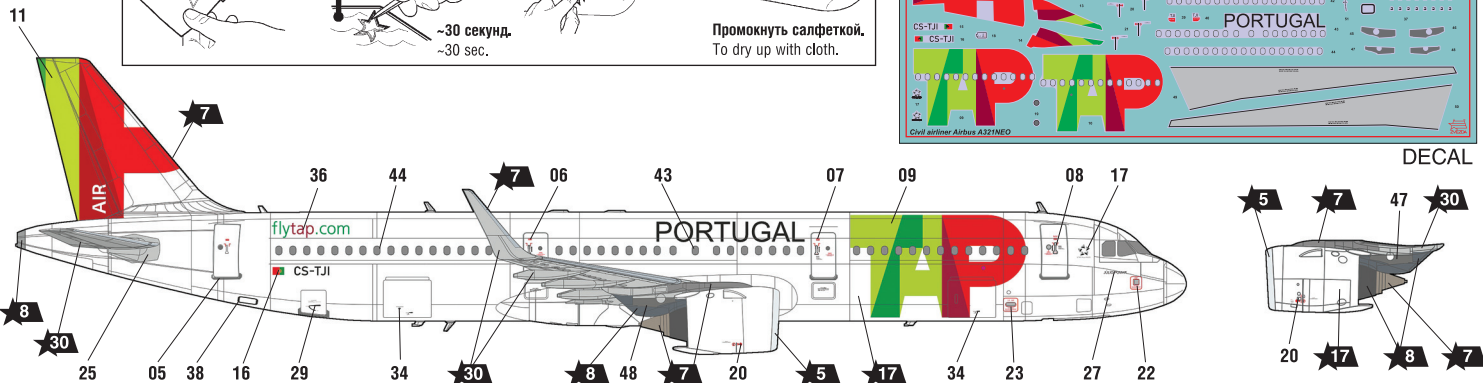
3



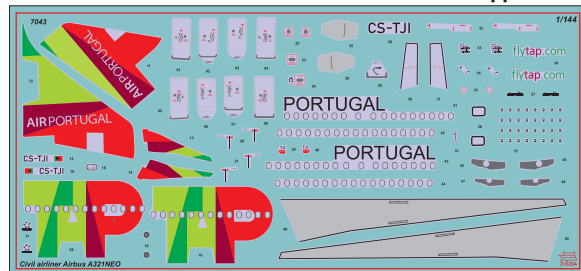
4



Промокнуть салфеткой.
To dry up with cloth.



ДЕКАЛЬ



DEKAL

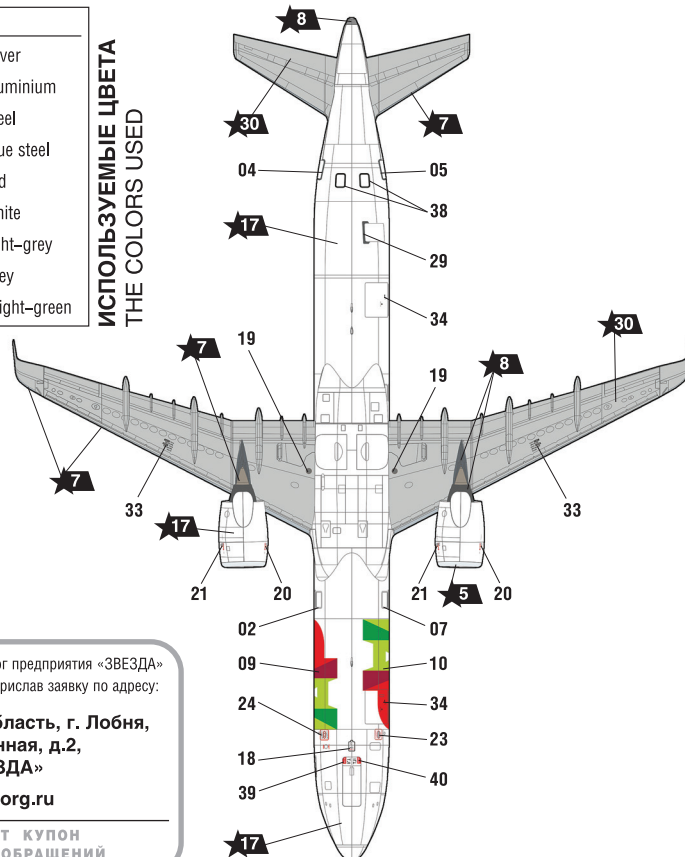
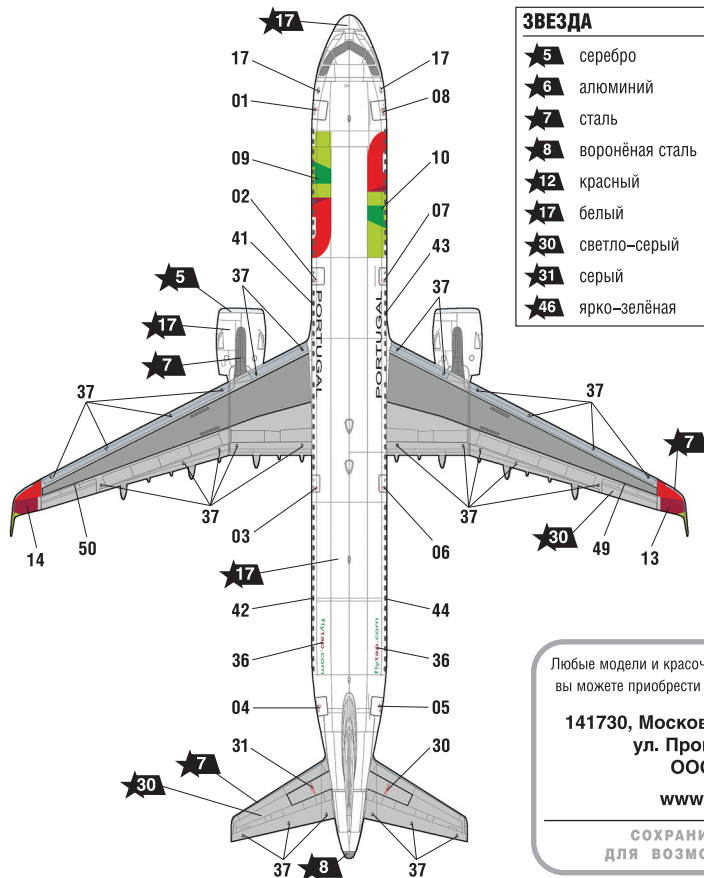
CIVIL AIRLINER AIRBUS A321 neo

THE MODEL PAINTING AND PLACING OF THE DECALS



ЗВЕЗДА	Tamiya
★5	серебро X11 silver
★6	алюминий XF16 aluminium
★7	сталь XF56 steel
★8	воронёная сталь X10 blue steel
★12	красный XF7 red
★17	белый XF2 white
★30	светло-серый XF80 light-grey
★31	серый XF53 grey
★46	ярко-зелёная X28 bright-green

ИСПОЛЬЗУЕМЫЕ ЦВЕТА
THE COLORS USED



Любые модели и красочный каталог предприятия «ЗВЕЗДА» вы можете приобрести по почте, прислав заявку по адресу:

141730, Московская область, г. Лобня,
ул. Промышленная, д.2,
ООО «ЗВЕЗДА»

www.zvezda.org.ru

СОХРАНИТЕ ЭТОТ КУПОН
ДЛЯ ВОЗМОЖНЫХ ОБРАЩЕНИЙ