

ПАССАЖИРСКИЙ АВИАЛАЙНЕР БОИНГ 757-200™



СХЕМА ОКРАСКИ МОДЕЛИ И РАЗМЕЩЕНИЕ ДЕКАЛЕЙ



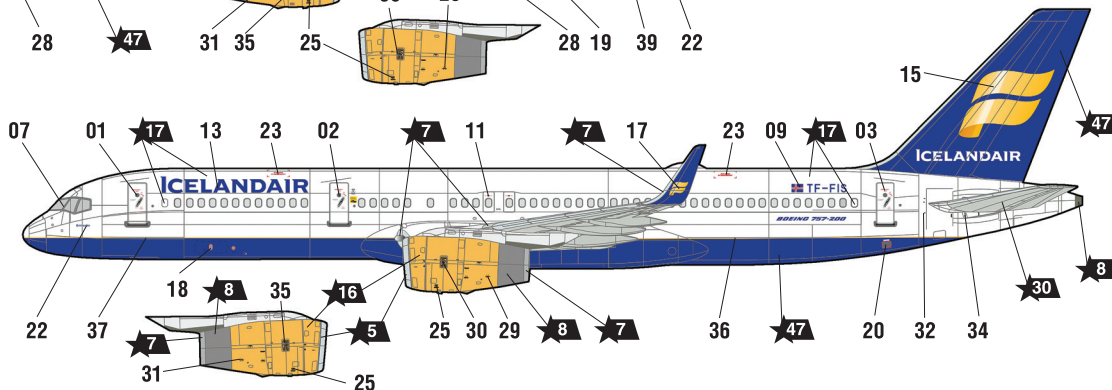
20 Номера красок
Numbers of the paints

45 Номера декалей
Numbers of the decals

После нанесения декалей мы рекомендуем использовать матовый лак Мастер акрил (МАКР-61). Это дополнительно защитит вашу модель от внешних воздействий, а также придаст необходимую матовость. Лак выпускается предприятием "Звезда" и продается отдельно.

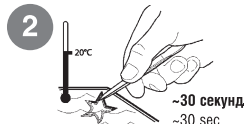
ИСПОЛЬЗУЕМЫЕ ЦВЕТА THE COLORS USED

ЗВЕЗДА	Tamiya
5 серебро	X11 silver
7 сталь	XF56 steel
8 воронёная сталь	X10 blue steel
16 жёлтый	XF3 yellow
17 белый	XF2 white
20 чёрный	XF1 black
30 светло-серый	XF80 light-grey
31 серый	XF53 grey
47 королев. синий	XF17 king blue



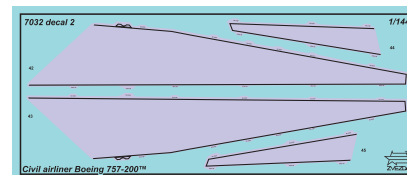
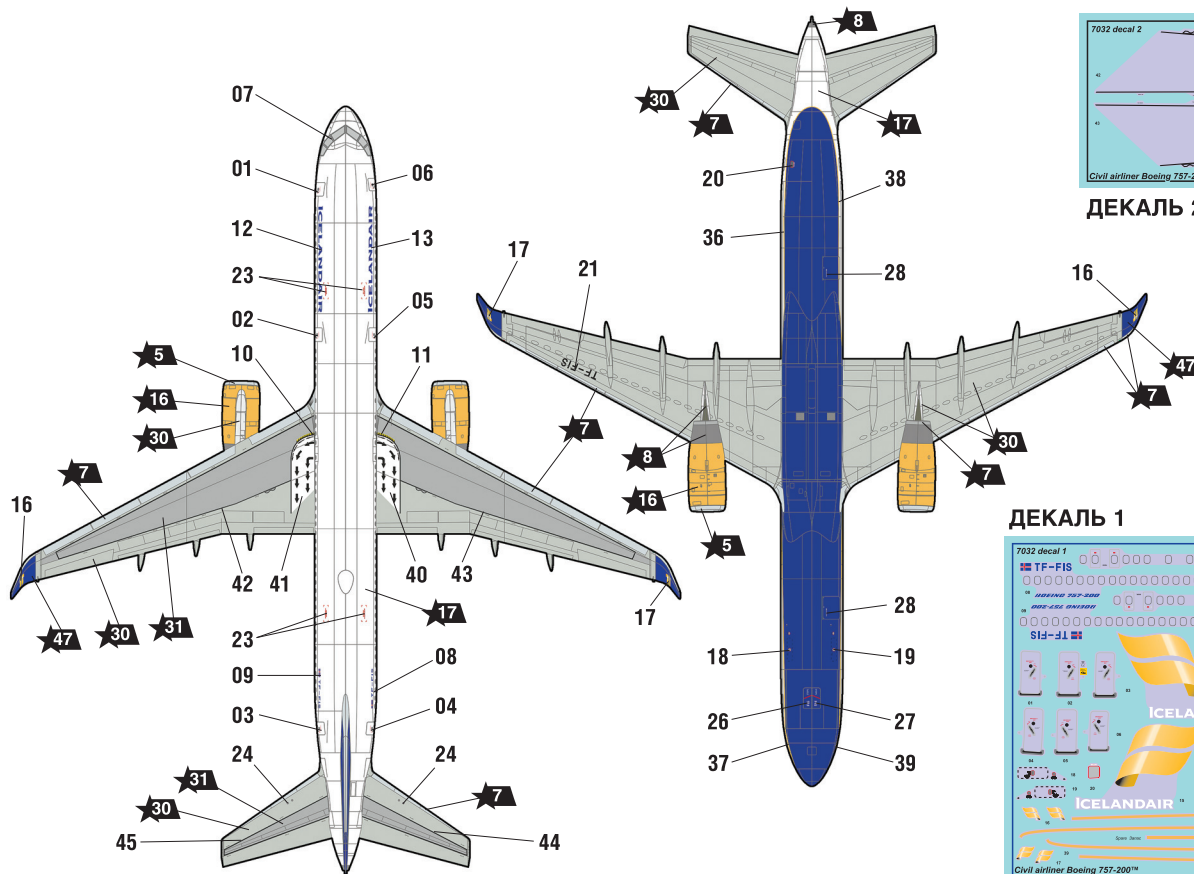
ИСПОЛЬЗОВАНИЕ СДВИЖНЫХ КАРТИНОК (ДЕКАЛЕЙ)

DIRECTIONS FOR APPLYING THE DECALS



CIVIL AIRLINER BOEING 757-200™

THE MODEL PAINTING AND PLACING OF THE DECALS



ДЕКАЛЬ 2

DECAL 2

ДЕКАЛЬ 1

DECAL 1

