

Пассажирский авиалайнер Боинг 757-300™

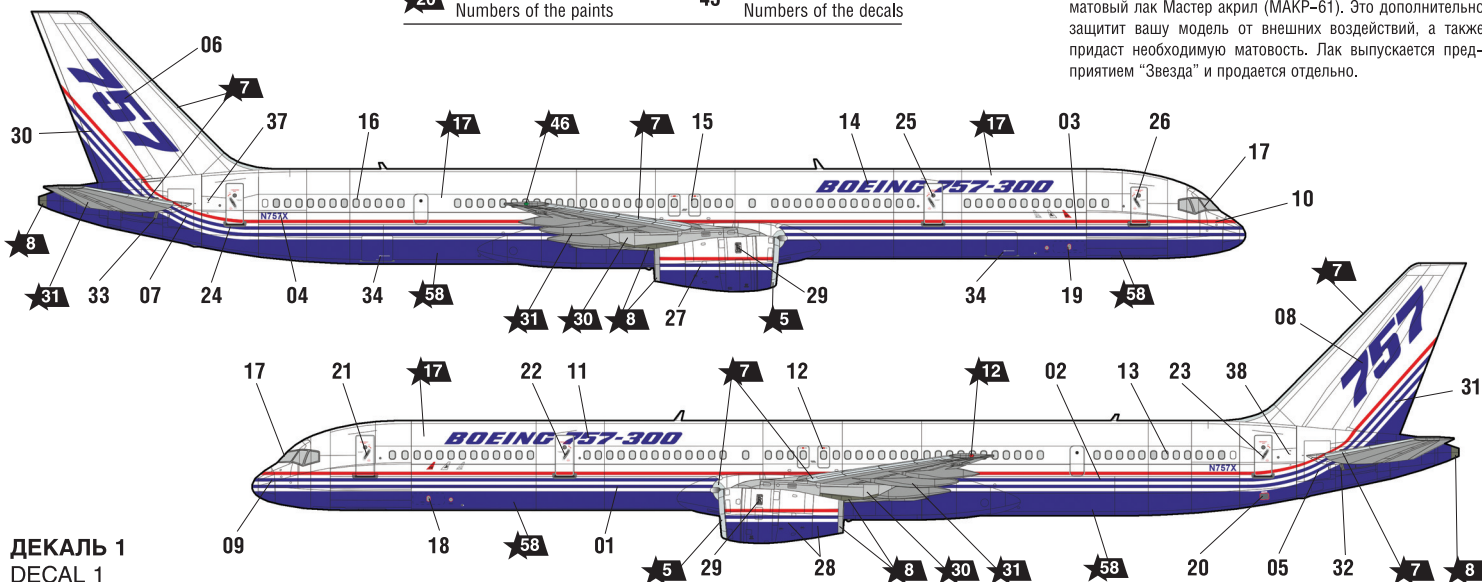


СХЕМА ОКРАСКИ МОДЕЛИ И РАЗМЕЩЕНИЕ ДЕКАЛЕЙ

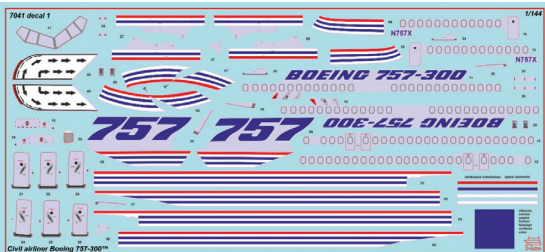
20 Номера красок
Numbers of the paints

45 Номера декалей
Numbers of the decals

После нанесения декалей мы рекомендуем использовать матовый лак Мастер акрил (МАКР-61). Это дополнительно защитит вашу модель от внешних воздействий, а также придаст необходимую матовость. Лак выпускается предприятием "Звезда" и продается отдельно.



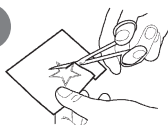
ДЕКАЛЬ 1
DECAL 1



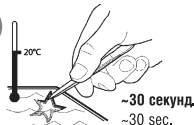
ИСПОЛЬЗОВАНИЕ СДВИЖНЫХ КАРТИНОК (ДЕКАЛЕЙ)

DIRECTIONS FOR APPLYING THE DECALS

1



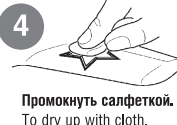
2



3



4

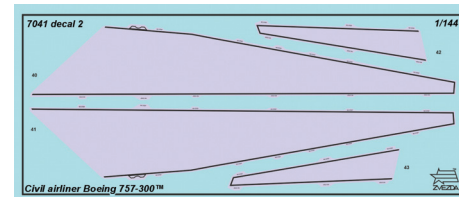
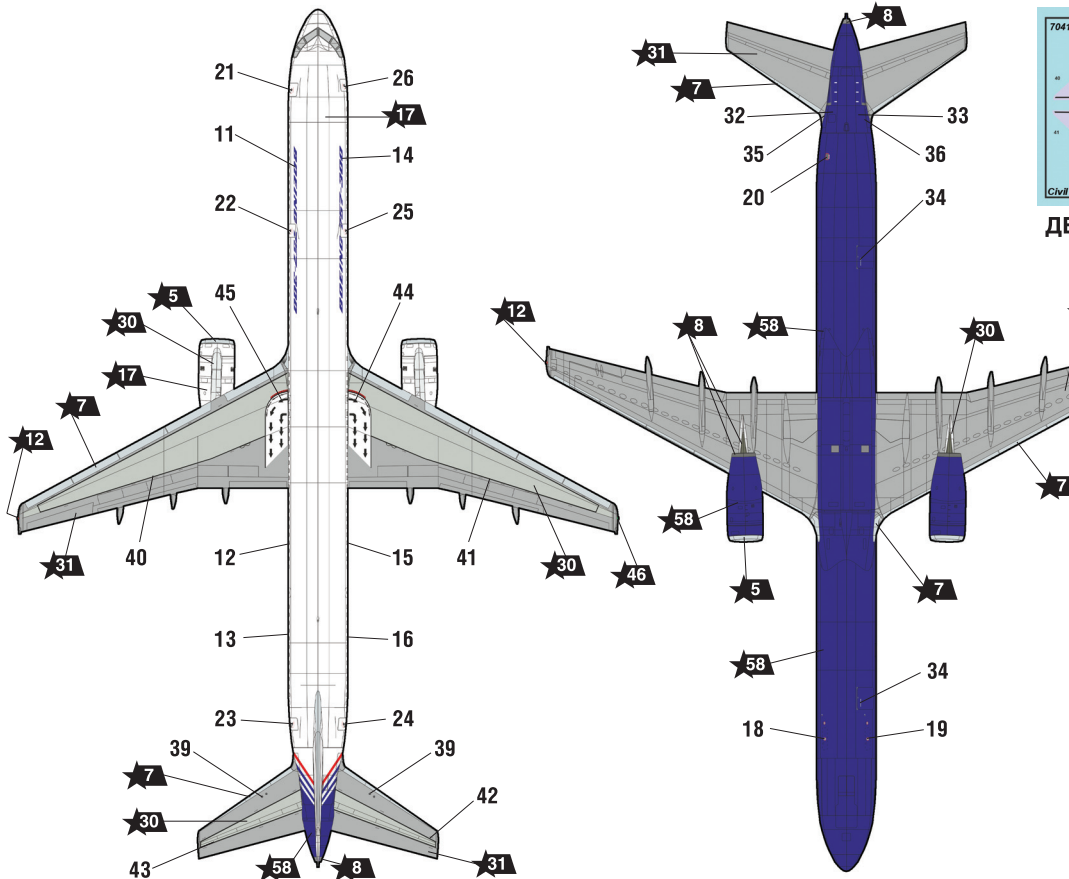


Промокнуть салфеткой.
To dry up with cloth.

CIVIL AIRLINER BOEING 757-300™



THE MODEL PAINTING AND PLACING OF THE DECALS



ДЕКАЛЬ 2

DECAL 2

ИСПОЛЗУЕМЫЕ ЦВЕТА THE COLORS USED

ЗВЕЗДА	Tamiya
★5	серебро X11 silver
★7	сталь XF56 steel
★8	воронёная сталь X10 blue steel
★12	красный XF7 red
★17	белый XF2 white
★20	чёрный XF1 black
★30	светло-серый XF80 light-grey
★31	серый XF53 grey
★46	ярко-зелёная X28 bright-green
★47	королев. синий XF17 king blue
★58	синий XF8 blue