

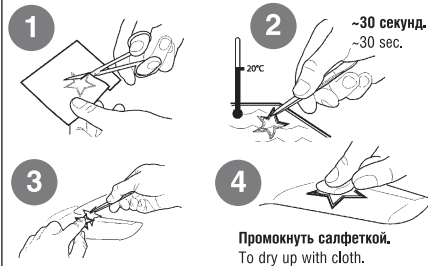
# CIVIL AIRLINER MC-21-300

## THE MODEL PAINTING AND PLACING OF THE DECALS



### ИСПОЛЬЗОВАНИЕ СДВИЖНЫХ КАРТИНОК (ДЕКАЛЕЙ)

#### DIRECTIONS FOR APPLYING THE DECALS

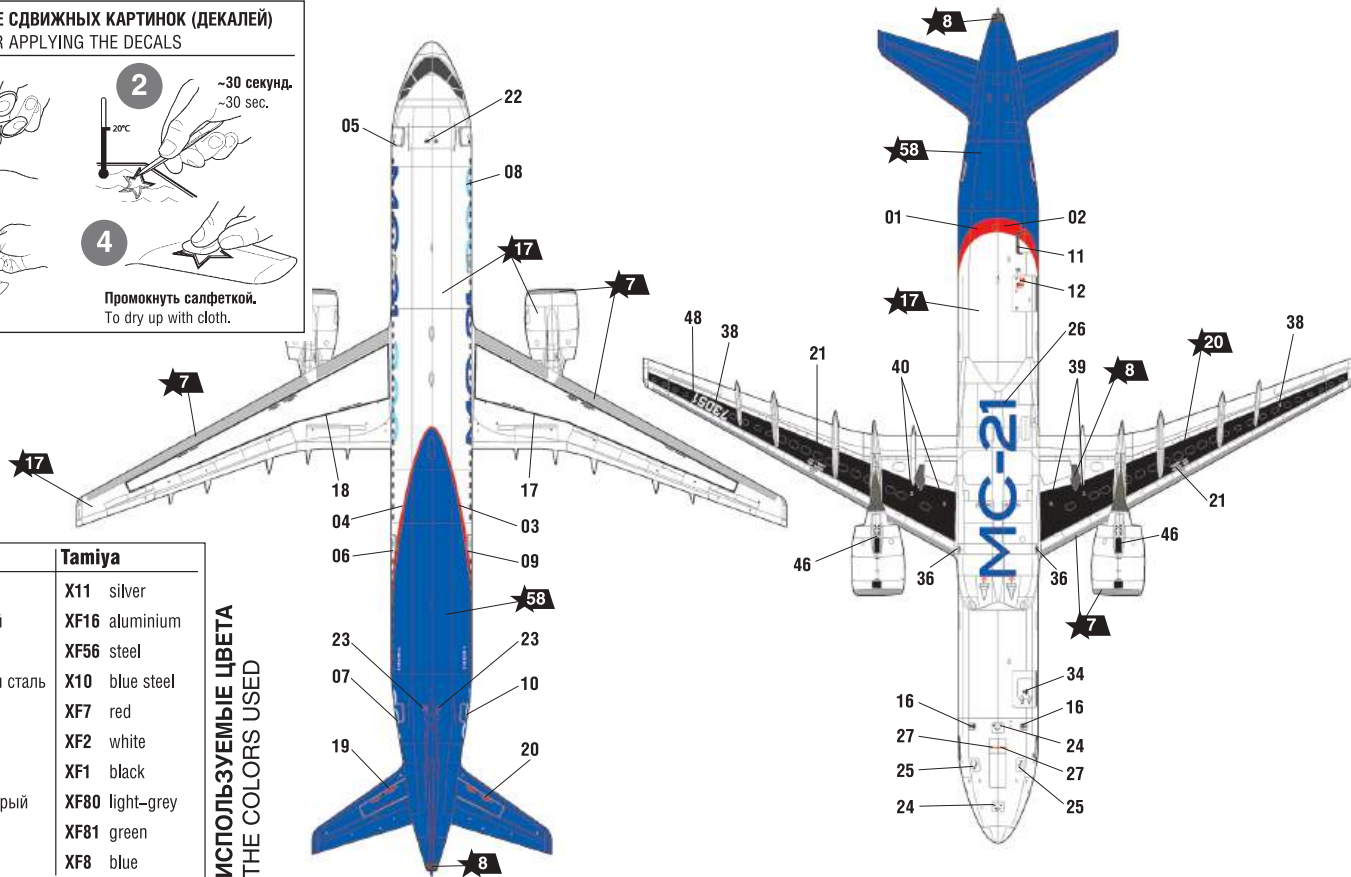


### ЗВЕЗДА

### Tamiya

★5	серебро	X11	silver
★6	алюминий	XF16	aluminium
★7	сталь	XF56	steel
★8	воронёная сталь	X10	blue steel
★12	красный	XF7	red
★17	белый	XF2	white
★20	чёрный	XF1	black
★30	светло-серый	XF80	light-grey
★35	зелёный	XF81	green
★58	синий	XF8	blue

### ИСПОЛЬЗУЕМЫЕ ЦВЕТА THE COLORS USED



# ПАССАЖИРСКИЙ АВИАЛАЙНЕР МС-21-300

## СХЕМА ОКРАСКИ МОДЕЛИ И РАЗМЕЩЕНИЕ ДЕКАЛЕЙ



**20** Номера красок  
Numbers of the paints

**45** Номера декалей  
Numbers of the decals

После нанесения декалей мы рекомендуем использовать матовый лак Мастер акрил (МАКР-61). Это дополнительно защитит вашу модель от внешних воздействий, а также придаст необходимую матовость. Лак выпускается предприятием "Звезда" и продается отдельно.

