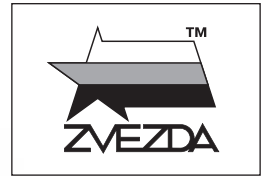
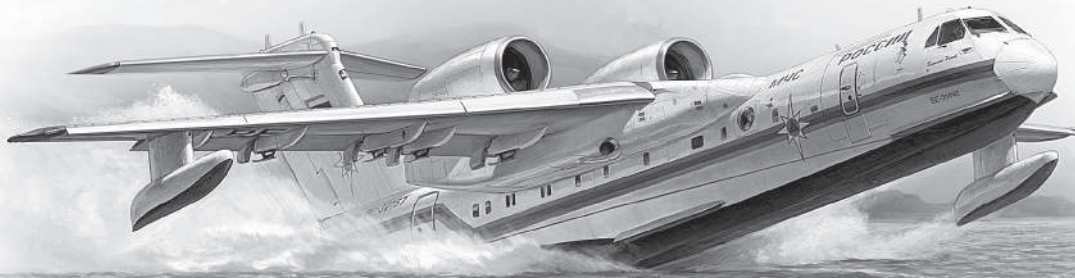


# БЕ-200 ЧС РОССИЙСКИЙ САМОЛЕТ-АМФИБИЯ



№7034



**МАСШТАБ** 1:144  
**SCALE**

## BERIEV BE-200 ES RUSSIAN MULTI-ROLE AMPHIBIOUS AIRCRAFT

**СДЕЛАНО В РОССИИ**  
**MADE IN RUSSIA**

Бе-200ЧС – современный российский многоцелевой самолет-амфибия нового поколения. Он создан и производится Таганрогским авиационным научно-техническим комплексом им. Г.М. Бериева. Первый полет самолет-амфибия совершил 24 сентября 1998 г. Бе-200ЧС может использоваться для тушения лесных пожаров, оказания экстренной помощи в районах бедствий, поиска и спасания на воде, санитарных и грузовых перевозок. Эксплуатируется в составе авиации МЧС России и МЧС Азербайджана. В настоящее время, серийные Бе-200 строятся для Морской авиации ВМФ России.

The Beriev Be-200 Altair is a modern Russian multipurpose amphibian aircraft of the new generation. It was created and produced by the Taganrog Aviation Scientific and Technical Complex of Mr. G.M. Beriev. The first flight of an amphibious aircraft took place on 24 September 1998. Be-200ES can be used for forest fires, disaster relief, water search and rescue, sanitation and freight transport. It is operated by the Russian Ministry of Aviation and the Ministry of Aviation of Azerbaijan. At present, serial Be-200's are being built for the Russian Navy Maritime Aviation.

**Прежде, чем приступать к сборке модели, внимательно ознакомьтесь с инструкцией.**

**ВНИМАНИЕ!**

Сборку и окраску модели следует проводить в хорошо проветриваемом помещении вдали от источников огня.

Сборку модели производите согласно схеме. Для удобства каждая деталь на сборочной схеме обозначена номером, соответствующим номеру на литниковой рамке.

Детали следует отделять от литников ножом или другим режущим инструментом (соблюдая осторожность при работе с острыми предметами). Места среза деталей зачистите ножом или наждачной бумагой.

Модель рекомендуется окрашивать специальными красками для пластиковых

моделей, выпускаемыми предприятием «ЗВЕЗДА».

Приступая к сборке модели, заранее ознакомьтесь со схемой окраски.

Перед окраской модель рекомендуется обезжирить, например, мыльным раствором и тщательно просушить.

Краски и клей в комплект не входят.

Для сборки модели рекомендуется использовать клей, выпускаемый предприятием «ЗВЕЗДА».

Используйте минимальное количество клея. Избегайте его попадания на окрашенные поверхности модели.

**ВНИМАНИЕ!**

### ATTENTION - Useful advice!

Study the instructions carefully prior to assembly. Remove parts from frame with a sharp knife or a pair of scissors and trim away excess plastic. Do not pull off parts. Assemble the parts in numerical sequence. Use plastic cement ONLY and use cement sparingly to avoid damaging the model. Paint small parts before detaching them from frame. Remove paint where parts are to be cemented.

### ACHTUNG - Ein nützlicher Rat!

Vor der Montage die Zeichnung aufmerksam studieren. Die einzelnen Montageteile mit einem Messer oder einer Schere vom Spritzling sorgfältig entfernen. Eventuelle Grate werden mit einer Klinge oder feinem Schmirgelpapier beseitigt. Keinesfalls die Montageteile mit den Händen entfernen. Bei der Montage der Tafelnumerierung folgen. Die Nummer der schon montierten Teile auf dem Spritzling ankreuzen. Bitte nur Plastikklebstoff verwenden.

### ATTENZIONE - Consigli utili!

Prima di iniziare il montaggio, studiare attentamente il disegno. Staccare con molta cura i pezzi dalle stampe, usando un tagliabalsa oppure un paio di forbici e togliere con una piccola lima o con carta vetro fine eventuali sbavature. Mai staccare i pezzi con le mani. Montarli seguendo l'ordine della numerazione delle tavole. Eliminare dalla stampata il numero del pezzo appena montato, facendogli sopra una croce.

### ATENCION - Consejos útiles!

Estudiar las instrucciones cuidadosamente antes de comenzar el montaje. Separar las piezas de las bandejas con un cuchillo afilado o un par de tijeras, y retirar el exceso de plástico o rebaba. No arrancar las piezas. Montar las piezas en orden numérico. Utilizar SOLAMENTE pegamento para plástico y en poca cantidad para evitar que se dane el modelo. Pintar las piezas pequeñas antes de separarlas de la bandeja. Retirar la pintura de los lugares por donde se deban pegar las piezas.

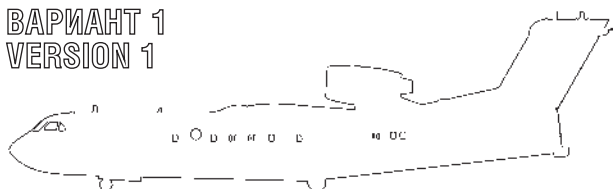
### ATTENTION - Conseils utiles!

Avant de commencer le montage, étudier attentivement le dessin. Détacher avec beaucoup de soin les morceaux des moules en usant un massicot ou bien un pair de ciseaux et couper avec une petite lame ou avec de papier de verre fin ébarbages éventuels. Jamais détacher les morceaux avec les mains. Monter les en suivant l'ordre de la numération des tables. Eliminer de la moule le numéro de la pièce qui vient d'être montée, en le bifant avec une croix. Employer seulement de la colle pour polystyrol.

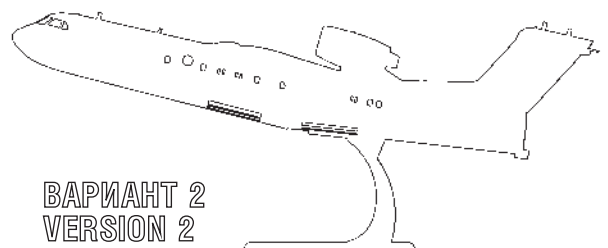
### ВАРИАНТЫ СБОРКИ МОДЕЛИ

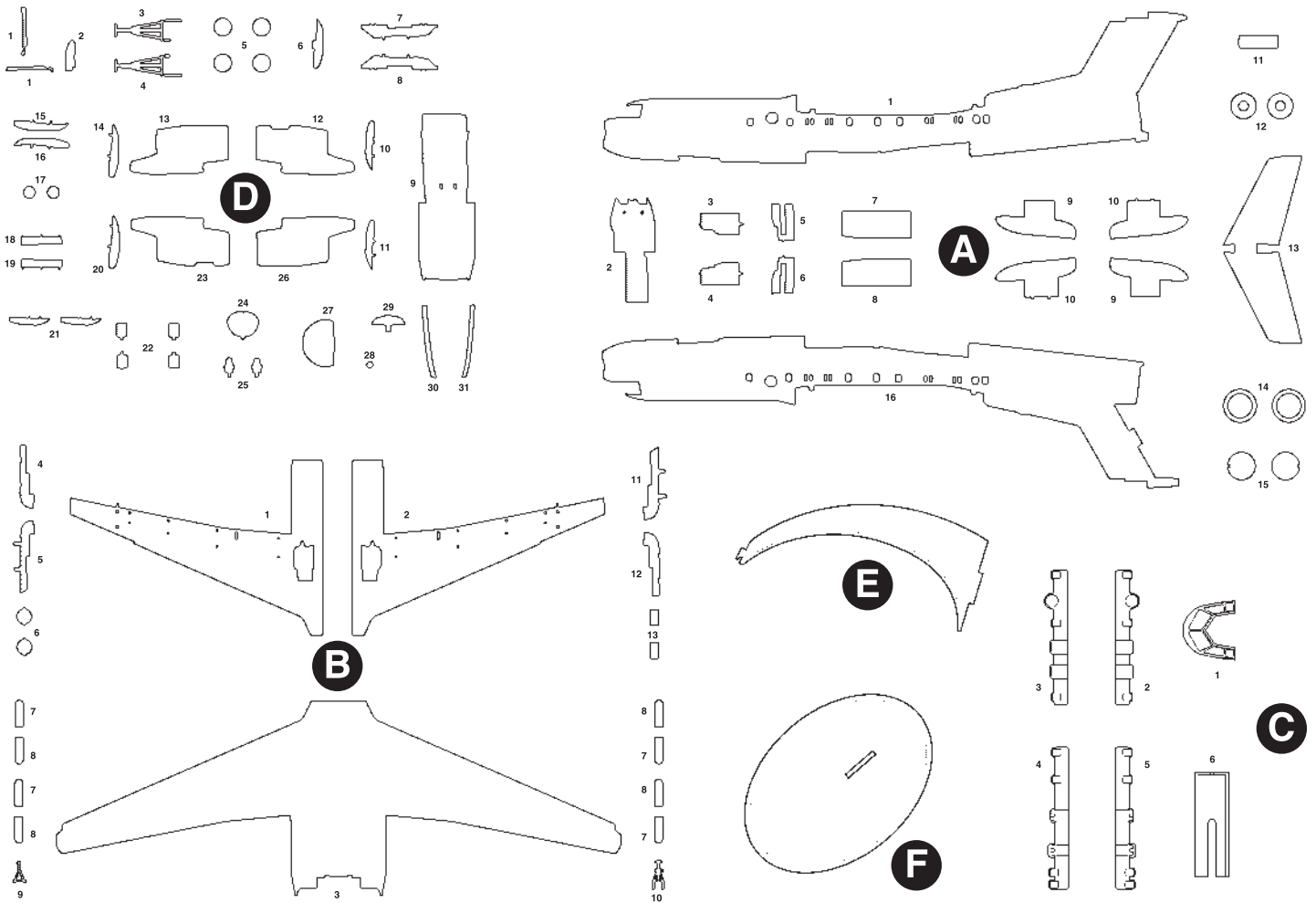
### THE MODEL ASSEMBLING VERSIONS

ВАРИАНТ 1  
VERSION 1



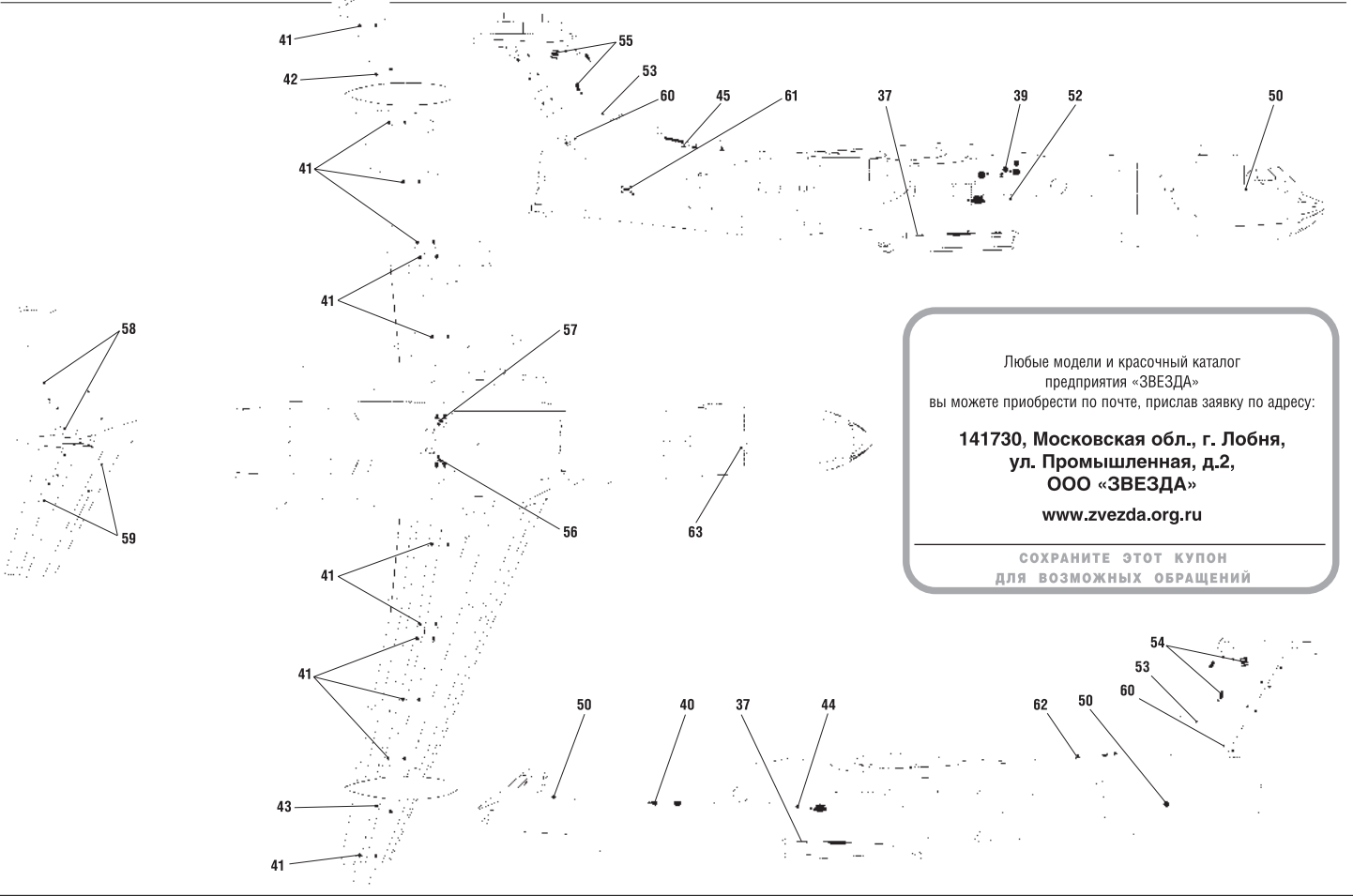
ВАРИАНТ 2  
VERSION 2





**РАЗМЕЩЕНИЕ ТЕХНИЧЕСКИХ НАДПИСЕЙ**

**PLACING OF TECHNICAL INSCRIPTIONS**

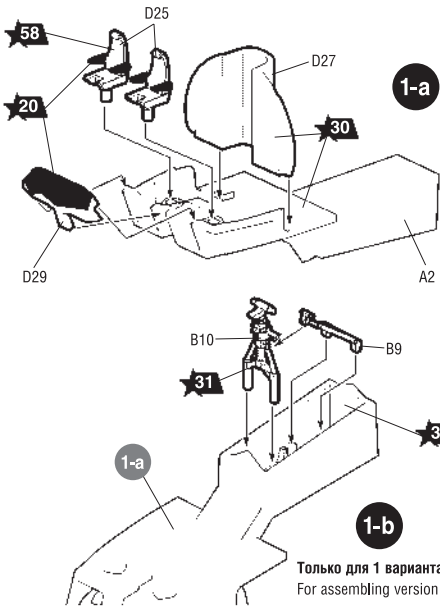


Любые модели и красочный каталог предприятия «ЗВЕЗДА» вы можете приобрести по почте, прислав заявку по адресу:

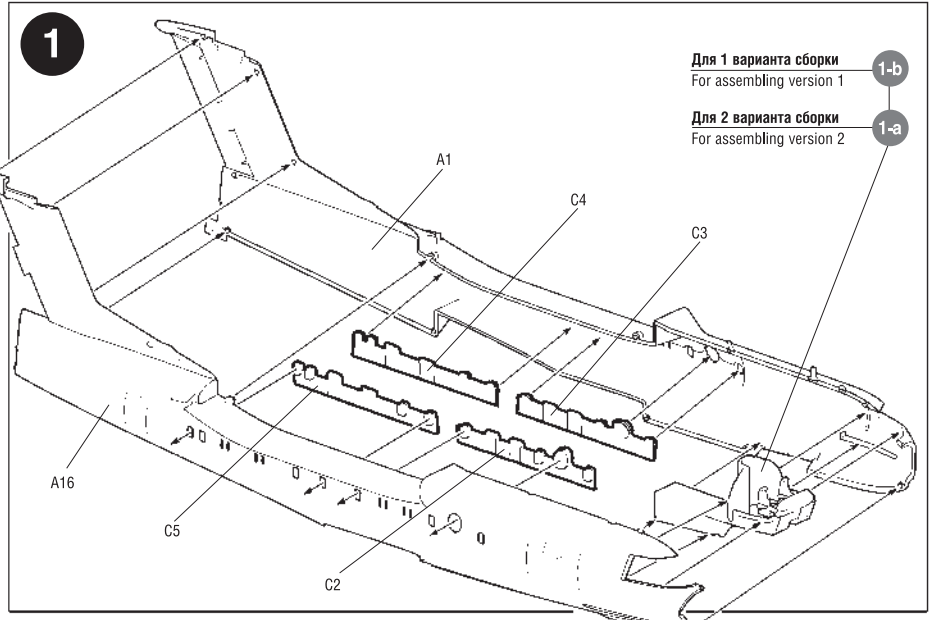
**141730, Московская обл., г. Лобня, ул. Промышленная, д.2, ООО «ЗВЕЗДА»**

[www.zvezda.org.ru](http://www.zvezda.org.ru)

**СОХРАНИТЕ ЭТОТ КУПОН ДЛЯ ВОЗМОЖНЫХ ОБРАЩЕНИЙ**

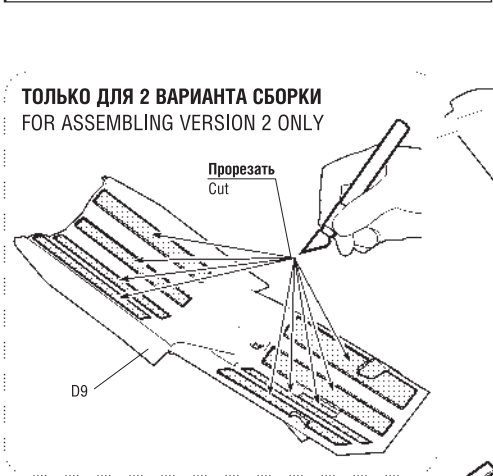
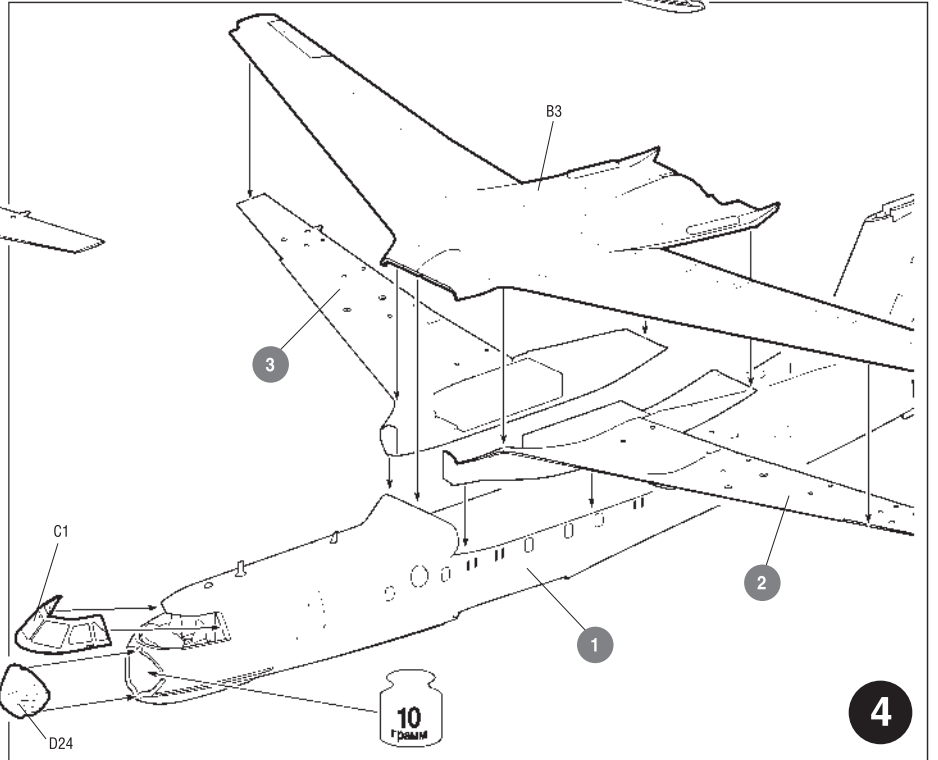
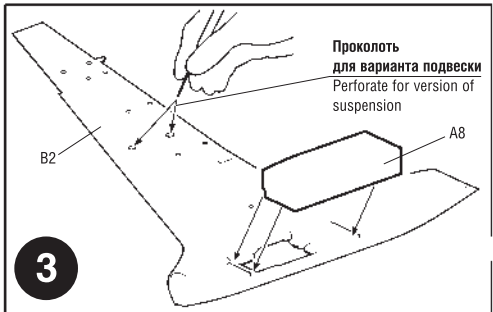
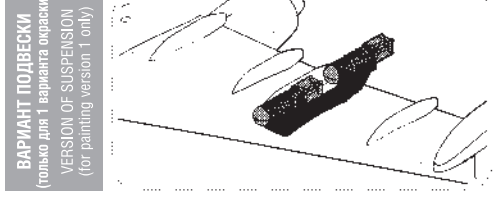
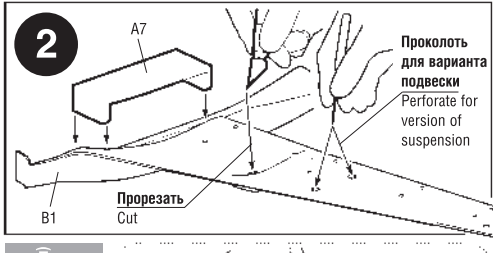


Только для 1 варианта сборки  
For assembling version 1 only

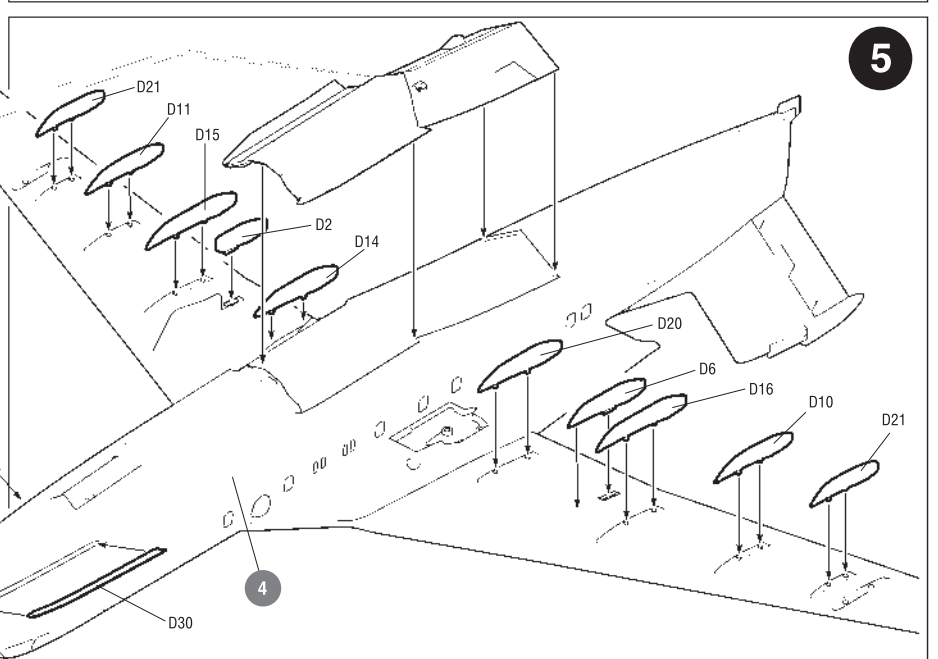


Для 1 варианта сборки 1-b  
For assembling version 1

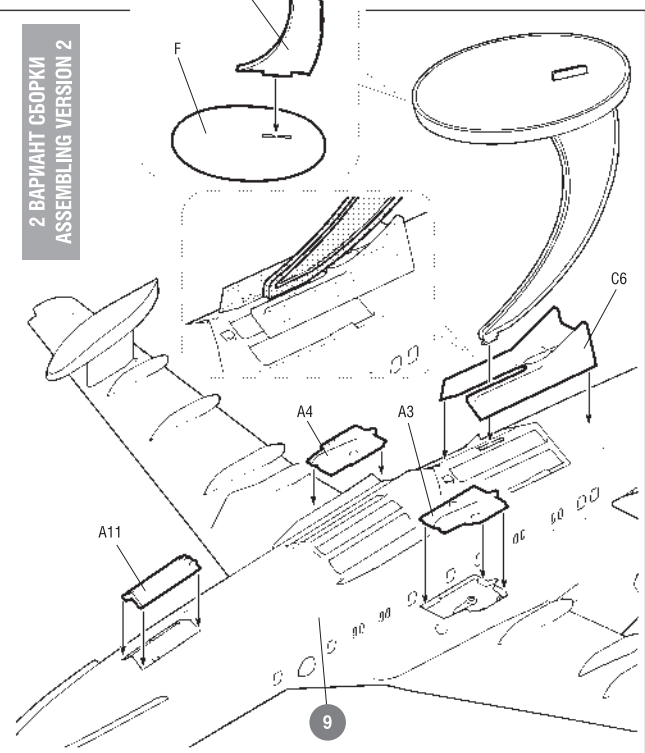
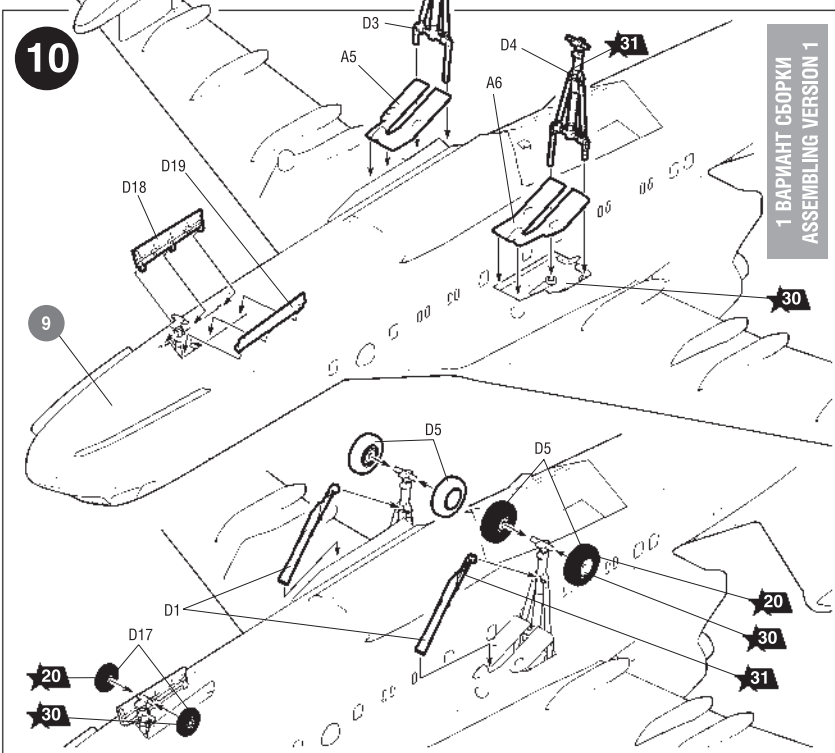
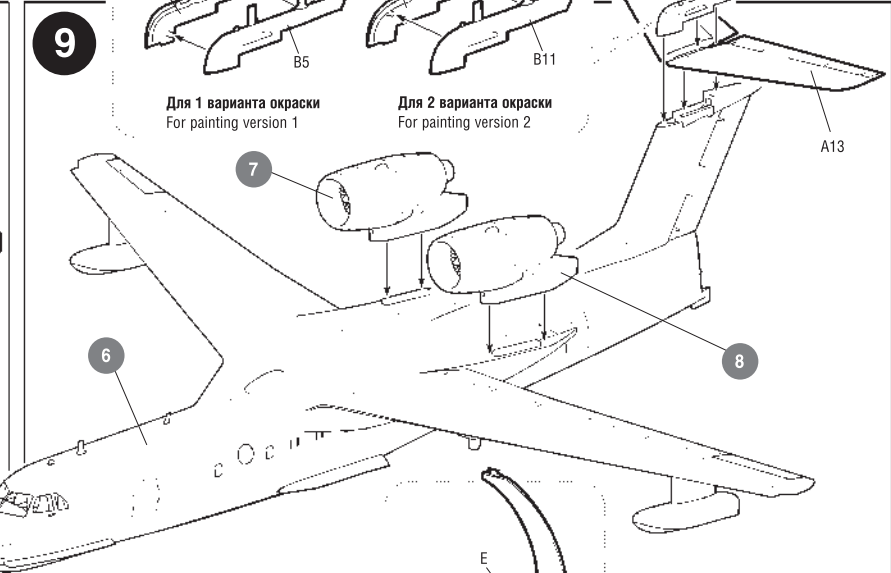
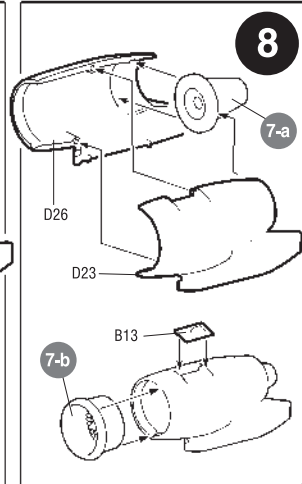
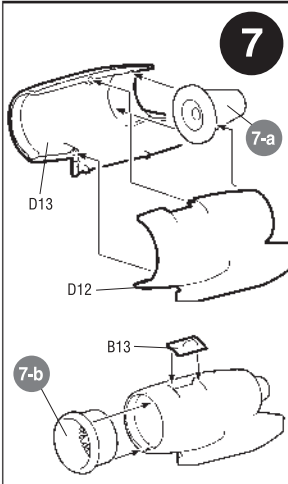
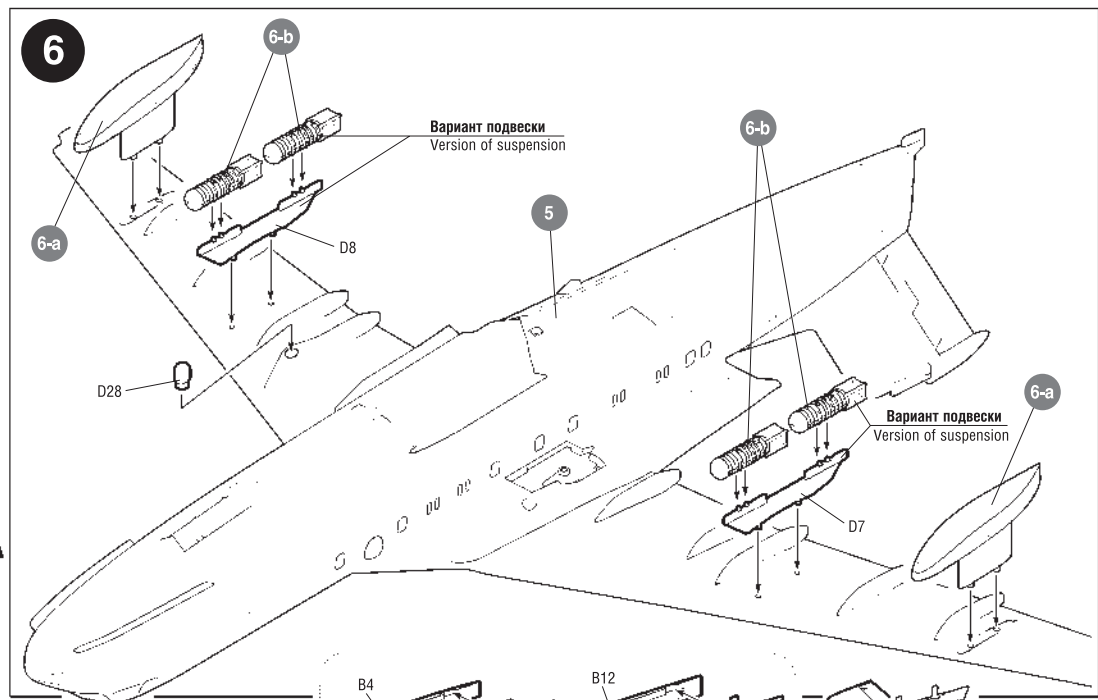
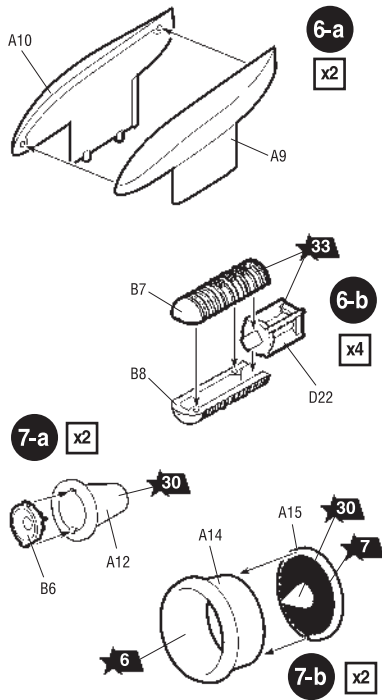
Для 2 варианта сборки 1-a  
For assembling version 2



ТОЛЬКО ДЛЯ 2 ВАРИАНТА СБОРКИ  
FOR ASSEMBLING VERSION 2 ONLY



5



1 ВАРИАНТ СБОРКИ  
ASSEMBLING VERSION 1

2 ВАРИАНТ СБОРКИ  
ASSEMBLING VERSION 2