

СОВЕТСКИЙ ТЯГАЧ СТЗ-5 С МИНОМЁТОМ БМ-13 «КАТЮША»



СХЕМА ОКРАСКИ МОДЕЛИ

THE MODEL PAINTING

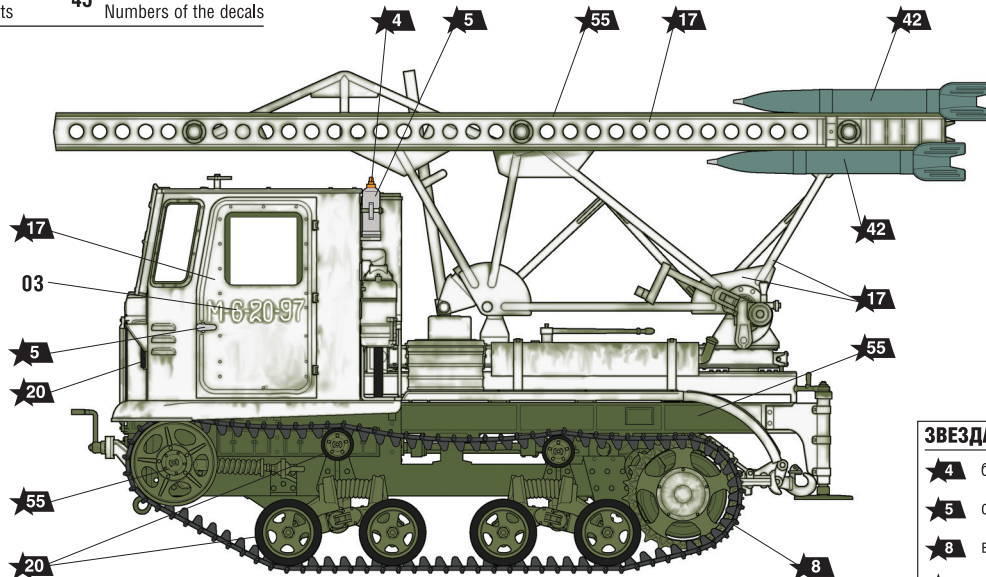
20 Номера красок
Numbers of the paints

45 Номера декалей
Numbers of the decals

ДЕКАЛЬ



DECAL



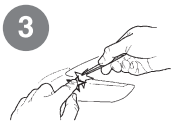
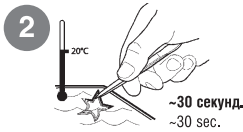
После нанесения декалей мы рекомендуем использовать матовый лак Мастер акрил (МАКР-61). Это дополнительно защитит вашу модель от внешних воздействий, а также придаст необходимую матовость. Лак выпускается предприятием "Звезда" и продается отдельно.

ИСПОЛЬЗУЕМЫЕ ЦВЕТА THE COLORS USED

ЗВЕЗДА	Tamiya
4	бронза X33 bronze
5	серебро X11 silver
8	воронёная сталь X10 blue steel
10	ржавчина XF9 rust
12	красный XF7 red
17	белый XF2 white
20	чёрный XF1 black
42	шаровый XF24 grey-blue-green
55	защитный XF61 protective

ИСПОЛЬЗОВАНИЕ СДВИЖНЫХ КАРТИНОК (ДЕКАЛЕЙ)

DIRECTIONS FOR APPLYING THE DECALS



SOVIET ARTILLERY TRACTOR STZ-5 WITH BM-13 «KATYUSHA»