

Вариант Е – Вооружённые силы Польши, 10-я кавалерийская бронетанковая бригада, 1-й танковый батальон, 2012.

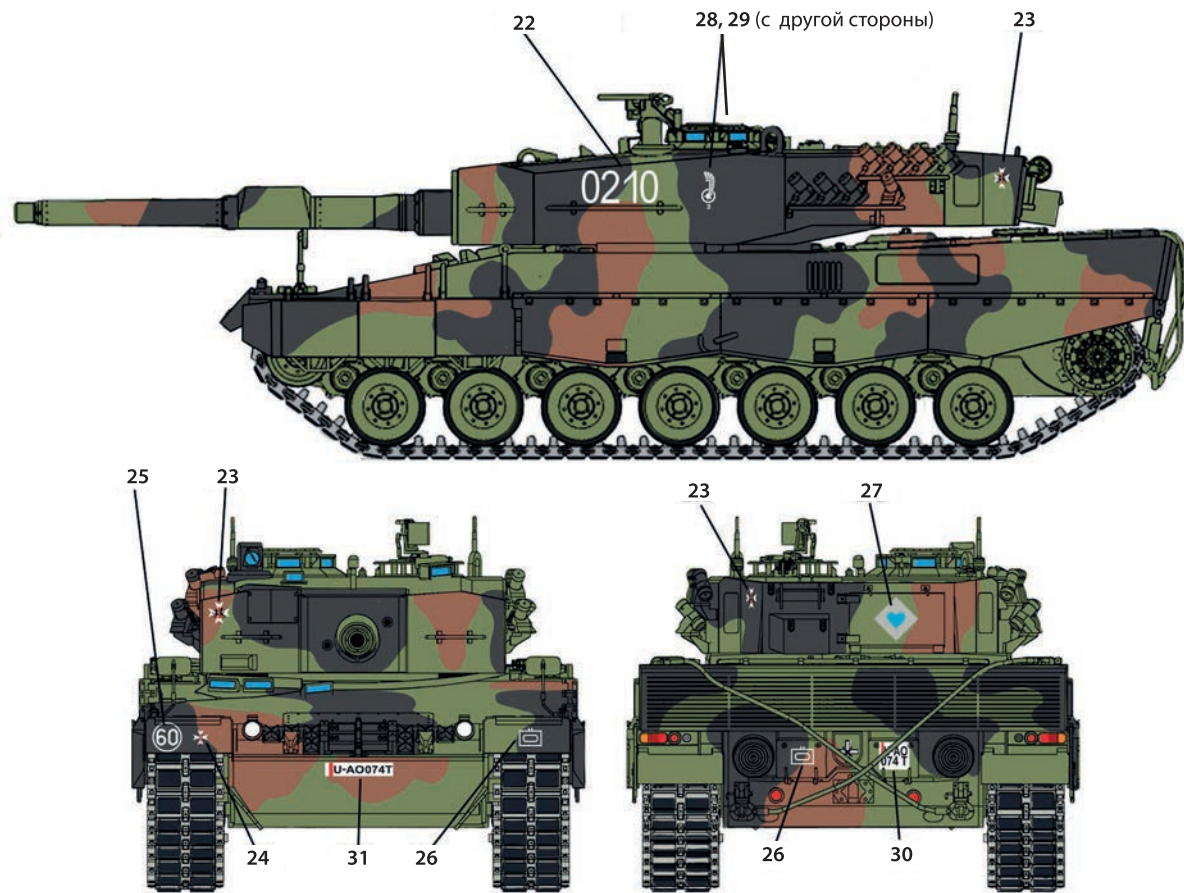
№ 3703

Немецкий основной танк «Леопард» 2А4

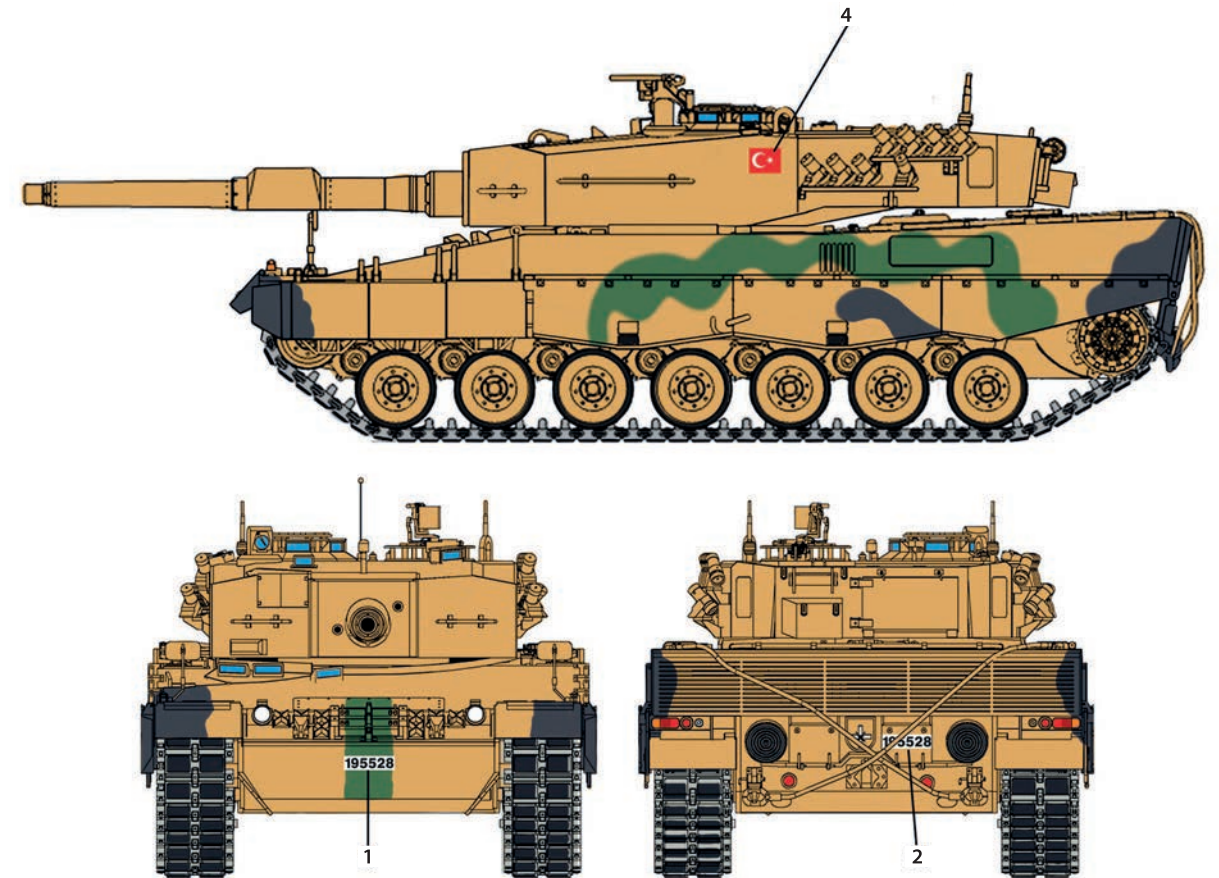


СХЕМА ОКРАСКА МОДЕЛИ И РАЗМЕЩЕНИЕ ДЕКАЛЕЙ

Вариант А – Вооружённые силы Турции, 2-ая кавалерийская бронетанковая бригада, турецко-сирийская граница, 2016.



- «Звезда» – 11 Песочный
"Tamiya" – XF59 Desert yellow
- «Звезда» – 55 Защитный
"Tamiya" – XF61 Dark green
- «Звезда» – 20 Чёрный
"Tamiya" – XF1 Black

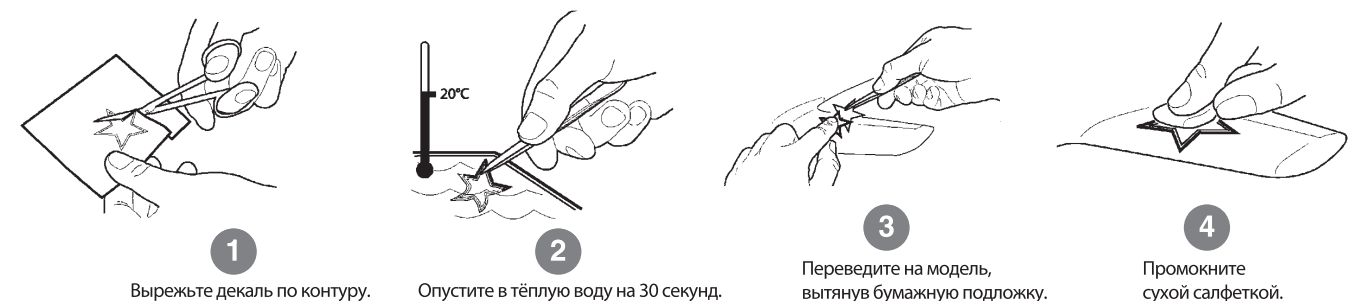


- «Звезда» – 11 Песочный
"Tamiya" – XF59 Desert yellow
- «Звезда» – 35 Зелёный
"Tamiya" – XF81 Dark green
- «Звезда» – 20 Чёрный
"Tamiya" – XF1 Black

Декаль

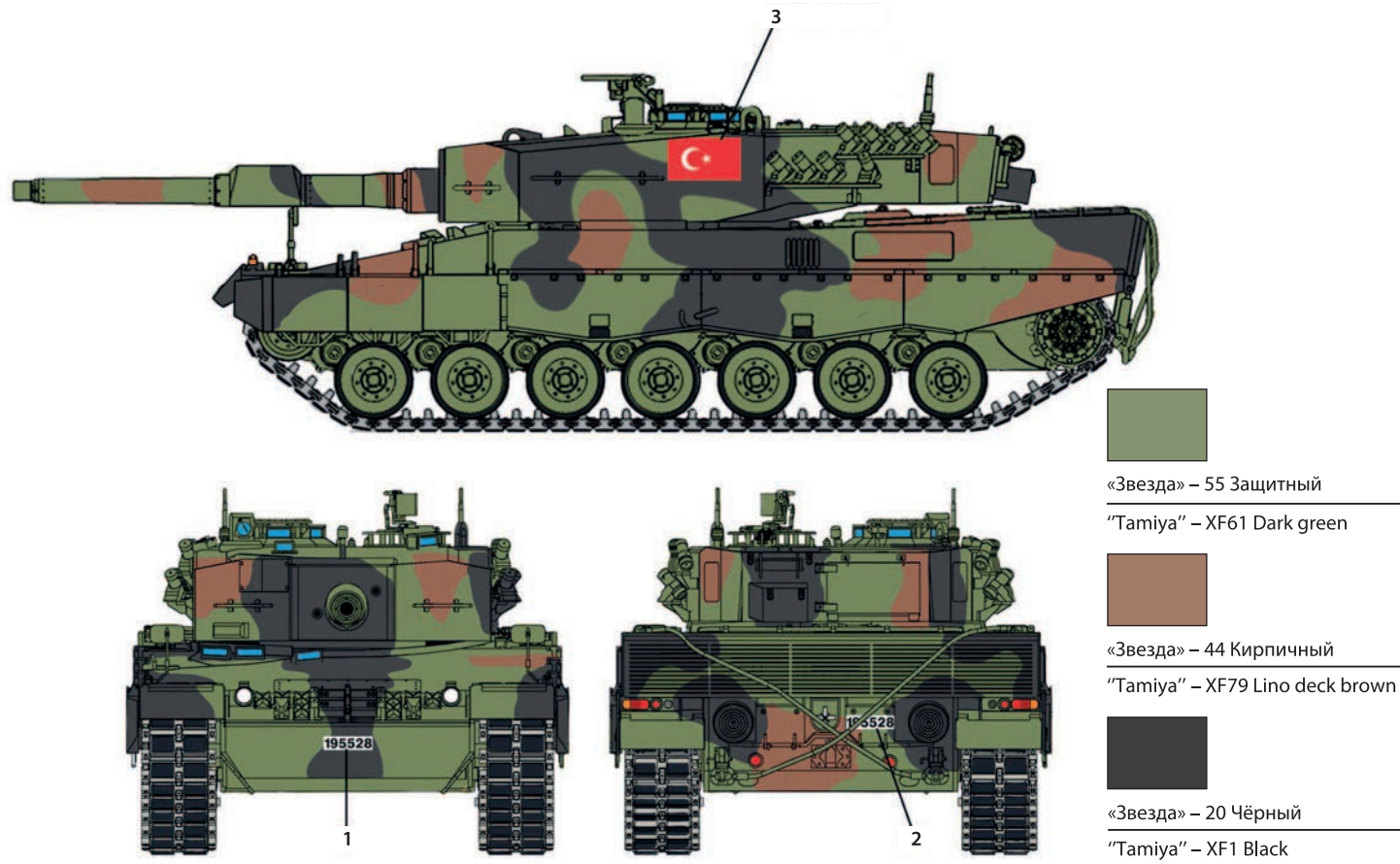


ИСПОЛЬЗОВАНИЕ СДВИЖНЫХ КАРТИНОК (ДЕКАЛЕЙ)

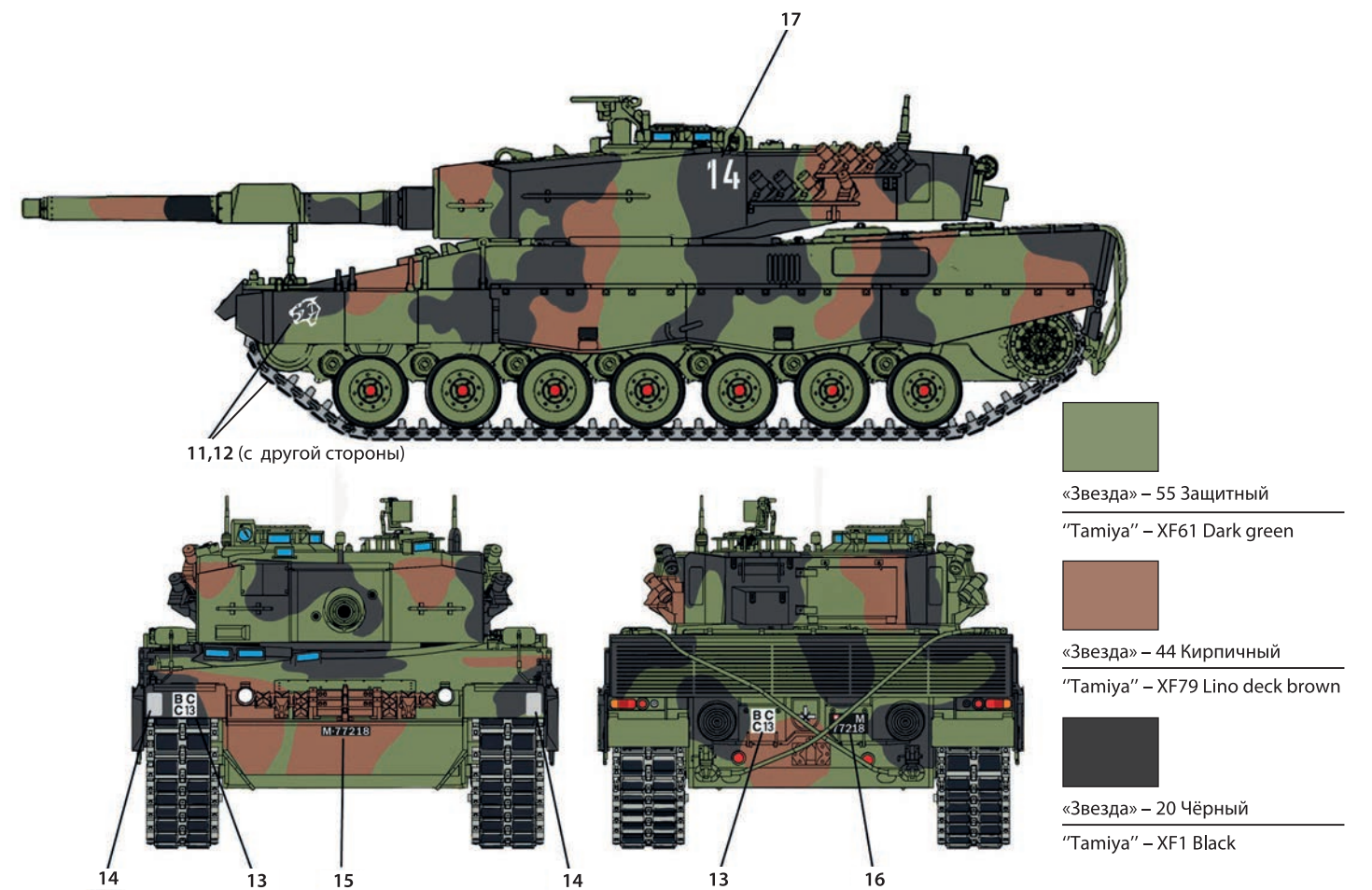


После нанесения декалей мы рекомендуем использовать матовый лак Мастер акрил (МАКР-61). Это дополнительно защитит вашу модель от внешних воздействий, а также придаст необходимую матовость. Лак выпускается предприятием «Звезда» и продаётся отдельно.

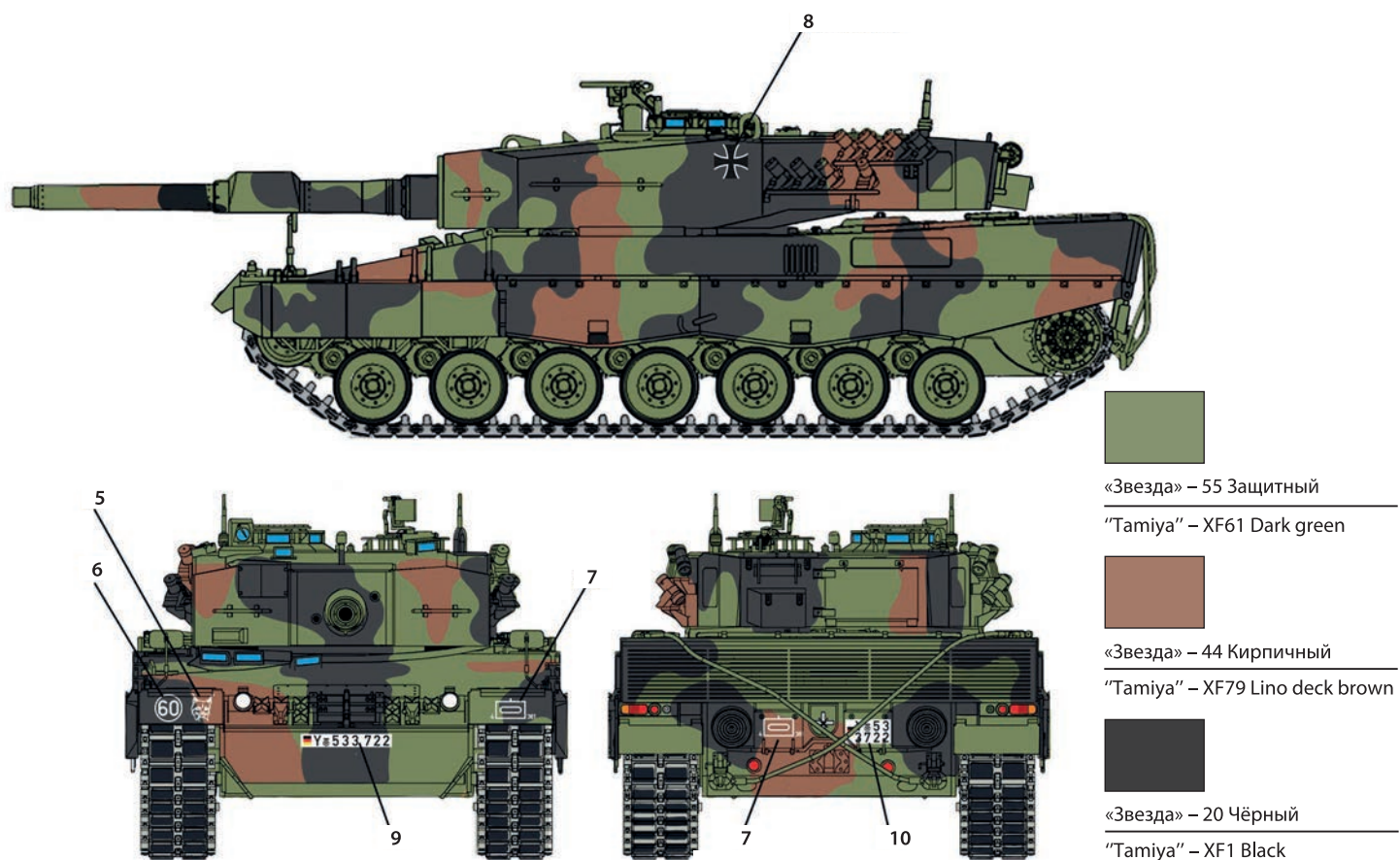
Вариант А1 – Вооружённые силы Турции, 2-ая кавалерийская бронетанковая бригада, турецко-сирийская граница, 2016.



Вариант С – Вооружённые силы Швейцарии, 13-й танковый батальон, исторический парад, Тул, 2006.



Вариант В – Вооружённые силы Германии, 361-й танковый батальон, полевые учения «Certain Challenge» Западная Германия, 1988.



Вариант D – Вооружённые силы Испании, XI мотострелковая бригада «Extremadura», 16 мотострелковый полк, 1995.

