

НЕМЕЦКИЙ БОМБИРОВЩИК / ТОРПЕДОНОСЕЦ Юнкерс Ju-88A-5/A-17

МАСШТАБ 1:72
SCALE 1:72

№7284

GERMAN BOMBER / TORPEDO BOMBER JUNKERS Ju-88A-5/A-17

СДЕЛАНО В РОССИИ
MADE IN RUSSIA

Появившийся весной 1940 года Ju-88 модификации А-5 начали поступать в бомбардировочные эскадрильи Люфтваффе к началу «Битвы за Англию». Именно этот вариант бомбардировщика Ju-88 составлял основу немецких воздушных флотов во время нападения Германии на СССР в июне 1941 года. Ju-88 А-17 был специализированным бомбардировщиком-торпедоносцем. Такие машины немцы использовали для атак арктических конвоев, направляющихся в СССР. В частности, совместными усилиями пикировщиков, торпедоносцев и подводных лодок был полностью уничтожен печально известный конвой PQ-17.

The updated Ju-88 A-5 appeared in the spring of 1940 in the bombing squadrons of the Luftwaffe at the beginning of the "Battle of England". This version of the Junkers bomber was also the most important plane of the German Air Force during the attack of the USSR in June 1941. The Ju 88A-17 was a specialized torpedo bomber based on the A-4/A-5. Germans used aircraft of this kind for attacking the Arctic convoys from America to the USSR and enemy ships in the Mediterranean Sea. The famous convoy PQ-17 bound for Murmansk was heavily damaged or sunk by joint efforts of dive bombers, torpedo bombers and submarines.

Прежде, чем приступить к сборке модели, внимательно ознакомьтесь с инструкцией.

ВНИМАНИЕ! Сборку и окраску модели следует проводить в хорошо проветриваемом помещении вдали от источников огня.

Детали следует отделять от литников ножом или другим режущим инструментом (соблюдая осторожность при работе с острыми предметами). Места среза деталей зачистите ножом или наждачной бумагой.

Модель рекомендуется окрашивать специальными красками для пластиковых моделей, выпускаемыми предприятием «ЗВЕЗДА».

Приступая к сборке модели, заранее ознакомьтесь со схемой окраски.

Перед окраской модель рекомендуется обезжирить, например, мыльным раствором и тщательно просушить.

Краски и клей в комплект не входят.

Для сборки модели рекомендуется использовать клей, выпускаемый предприятием «ЗВЕЗДА».

Используйте минимальное количество клея. Избегайте его попадания на окрашенные поверхности модели.

ВНИМАНИЕ!

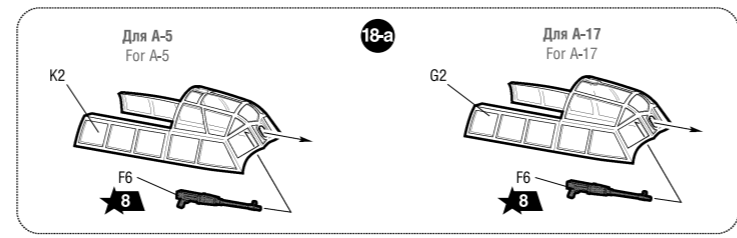
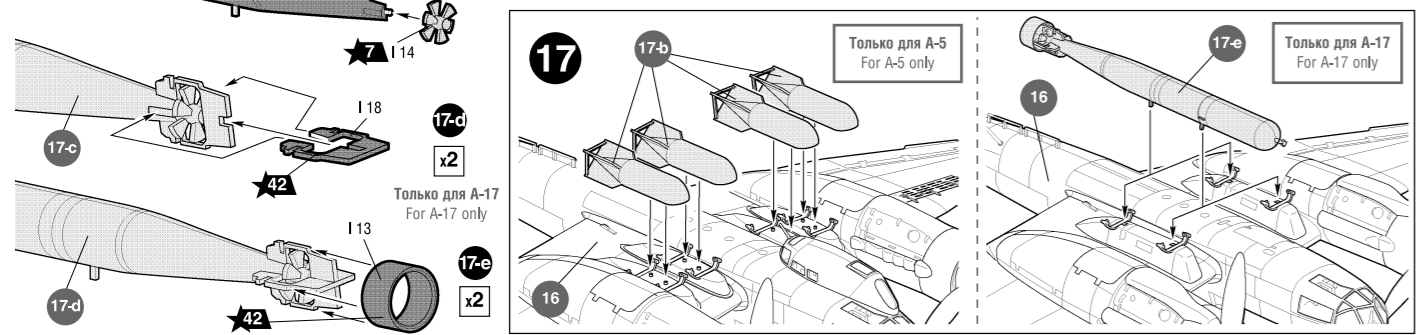
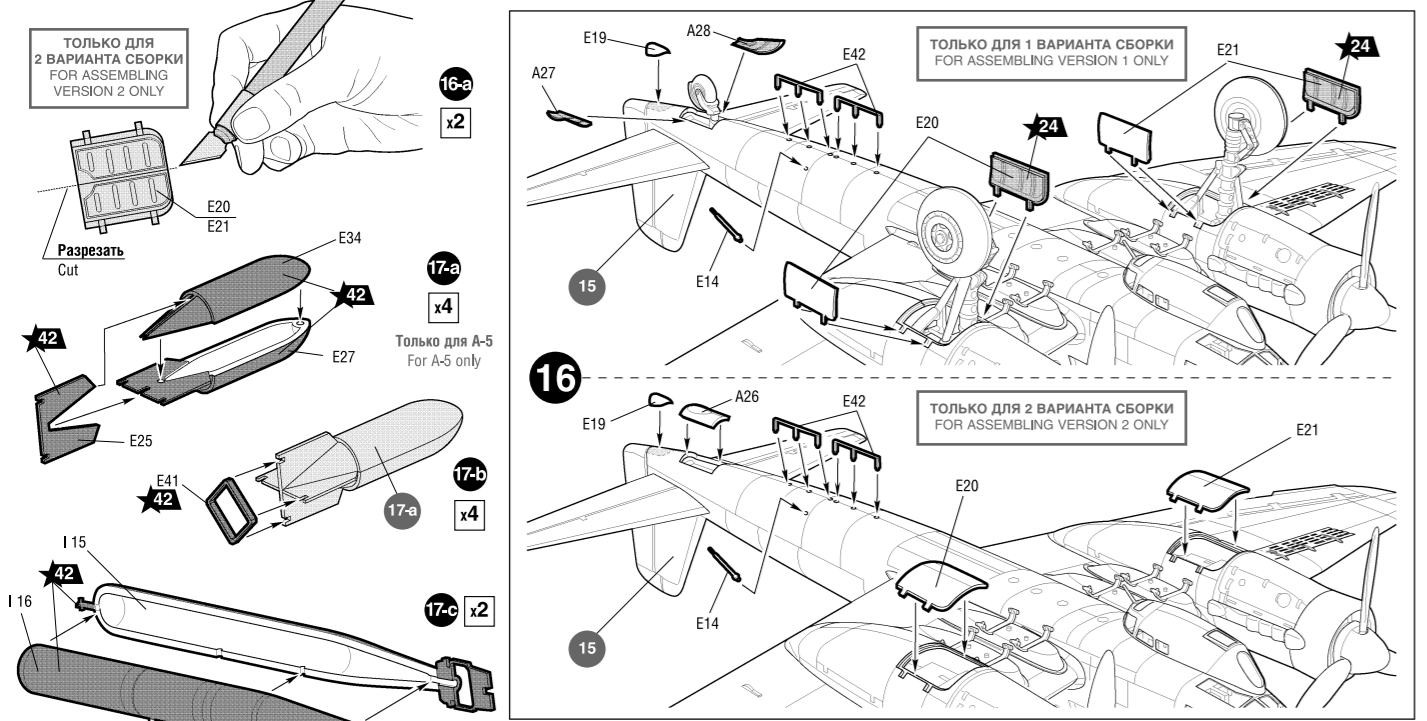
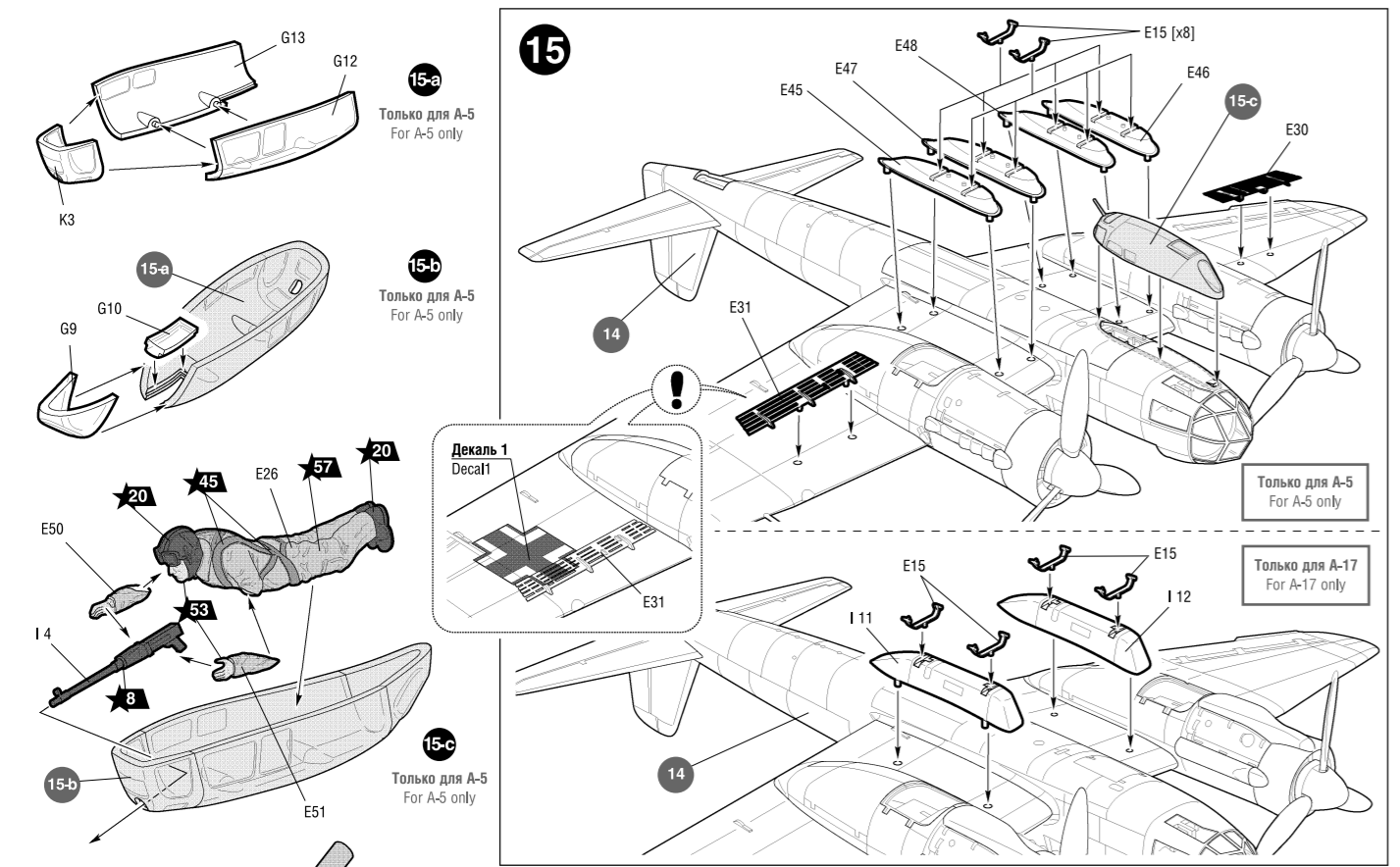
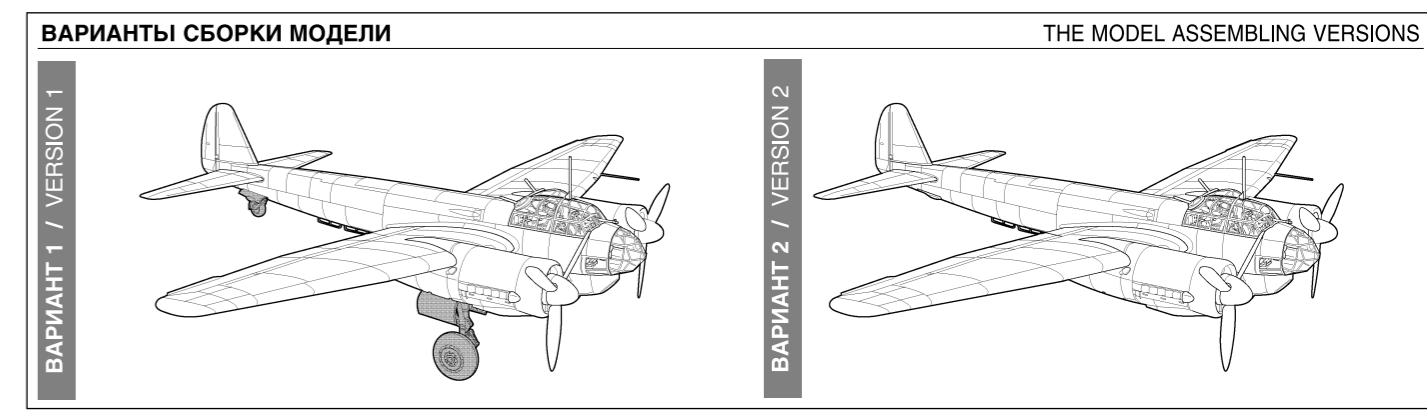
ATTENTION - Useful advice! Study the instructions carefully prior to assembly. Remove parts from frame with a sharp knife or a pair of scissors and trim away excess plastic. Do not pull off parts. Assemble the parts in numerical sequence. Use plastic cement ONLY and use cement sparingly to avoid damaging the model. Paint small parts before detaching them from frame. Remove paint where parts are to be cemented.

ACHTUNG - Ein nützlicher Rat! Vor der Montage die Zeichnung aufmerksam studieren. Die einzelnen Montageteile mit einem Messer oder einer Schere vom Spritzling sorgfältig entfernen. Eventuelle Grate werden mit einer Klinge oder feinem Schmirgelpapier beseitigt. Keinesfalls die Montageteile mit den Händen entfernen. Bei der Montage der Tafelnummerierung folgen. Die Nummer der schon montierten Teile auf dem Spritzling ankreuzen. Bitte nur Plastikklebstoff verwenden.

ATTENZIONE - Consigli utili! Prima di iniziare il montaggio, studiare attentamente il disegno. Staccare con molta cura i pezzi dalle stampate, usando un tagliabalsa oppure un paio di forbici e togliere con una piccola lima o con carta vetro fine eventuali sbavature. Mai staccare i pezzi con le mani. Montarli seguendo l'ordine della numerazione delle tavole. Eliminare dalla stampata il numero del pezzo appena montato, facendogli sopra una croce.

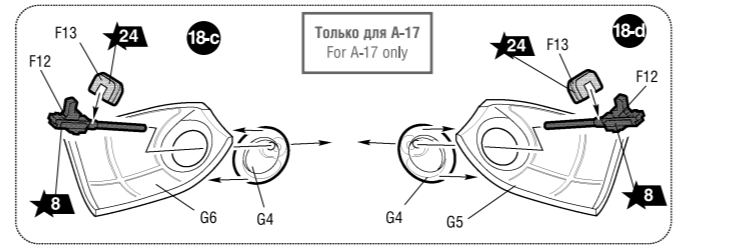
ATENCION - Consejos útiles! Estudiar las instrucciones cuidadosamente antes de comenzar el montaje. Separar las piezas de las bandejas con un cuchillo afilado o un par de tijeras, y retirar el exceso de plástico o rebaba. No arrancar las piezas. Montar las piezas en orden numérico. Utilizar SOLAMENTE pegamento para plástico y en poca cantidad para evitar que se dane el modelo. Pintar las piezas pequeñas antes de separarlas de la bandeja. Retirar la pintura de los lugares por donde se deben pegar las piezas.

ATTENTION - Conseils utiles! Avant de commencer le montage, étudier attentivement le dessin. Détacher avec beaucoup de soin les morceaux des moules en usant un massicot ou bien un pair de ciseaux et couper avec une petite lame ou avec de papier de verre fin ébarbages éventuels. Jamais détacher les morceaux avec les mains. Monter les en suivant l'ordre de la numération des tables. Eliminer de la moule le numéro de la pièce qui vient d'être montée, en le bifant avec une croix. Employer seulement de la colle pour polystyrol.

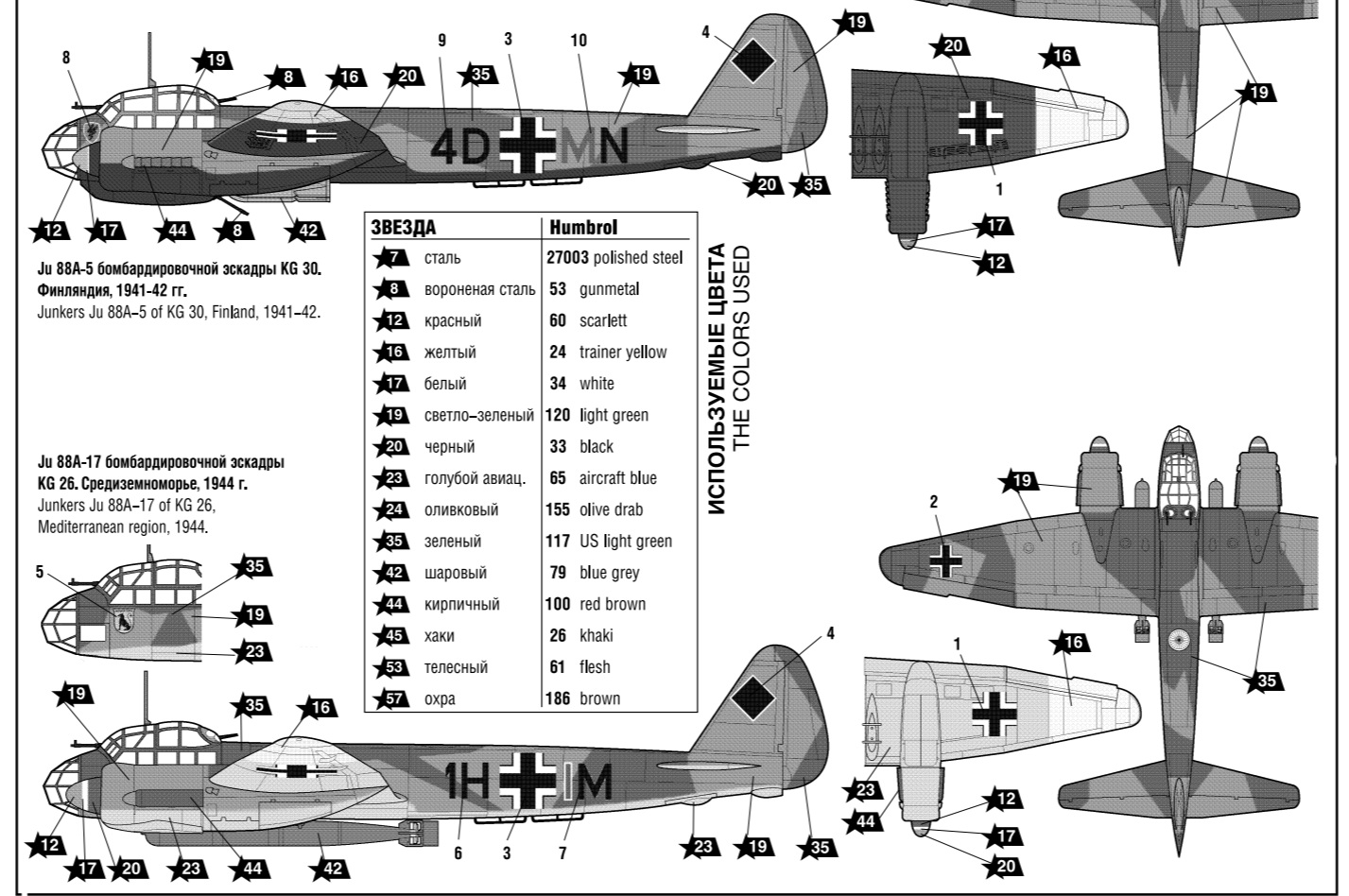


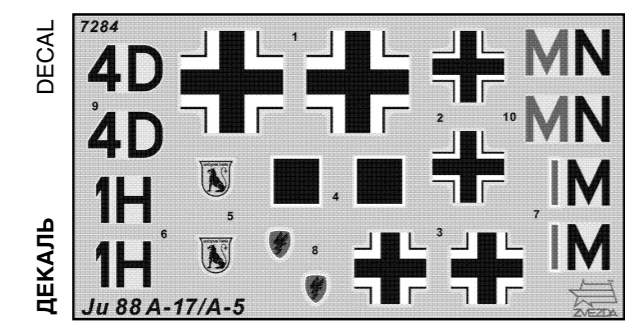
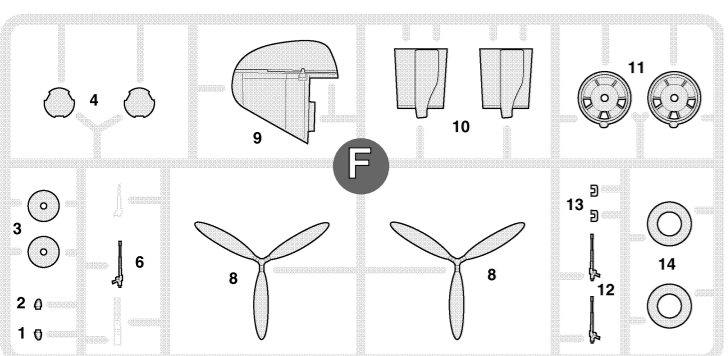
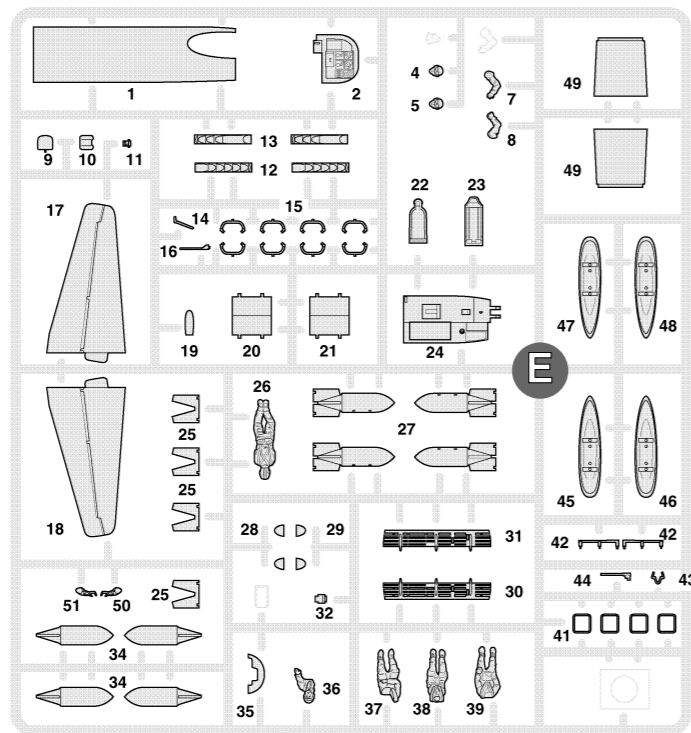
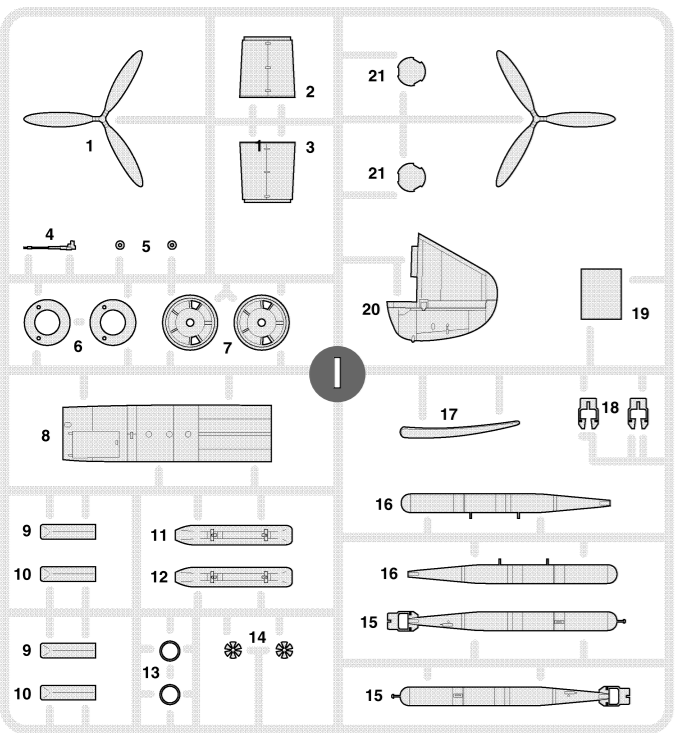
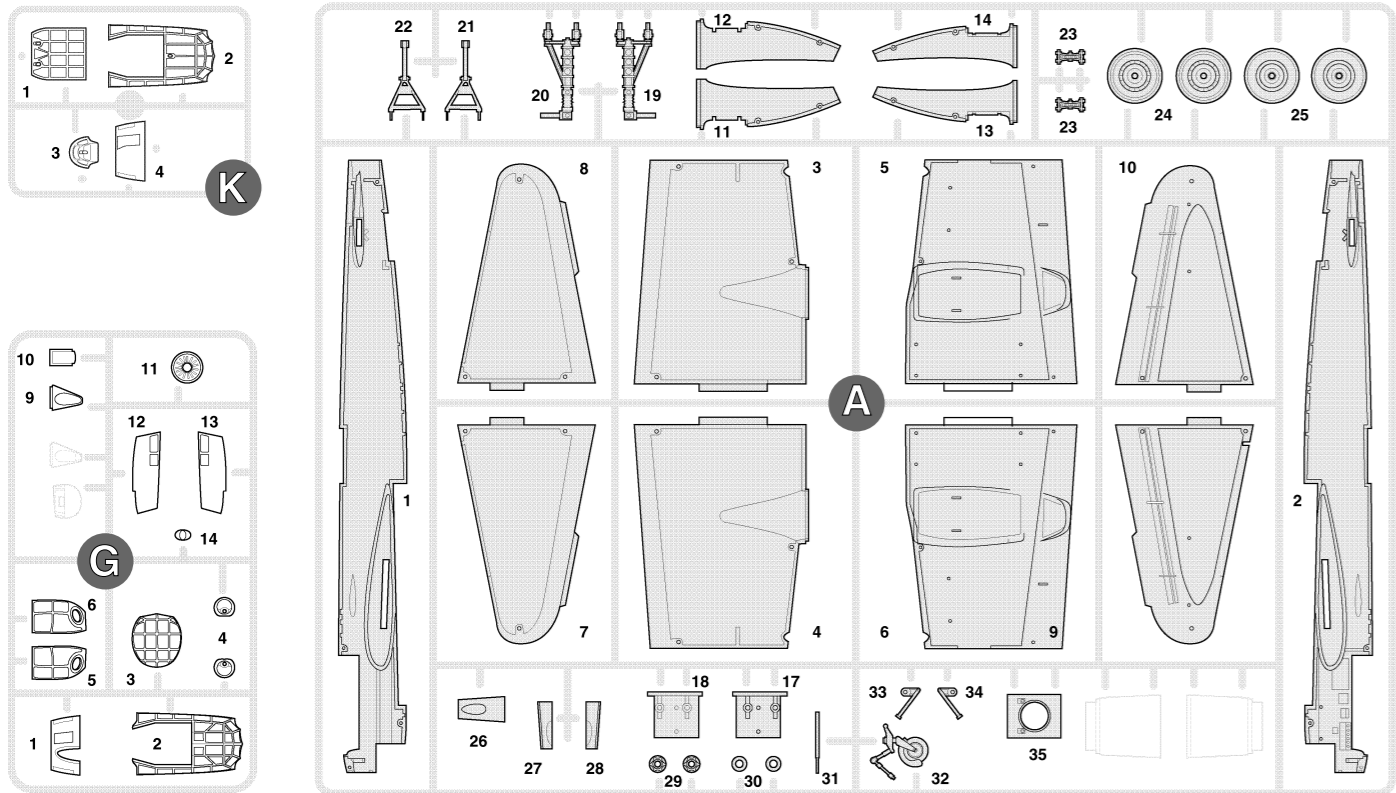
Любые модели и красочный каталог предприятия «ЗВЕЗДА», вы можете приобрести по почте, прислав заявку по адресу:

141730, Московская обл., г. Лобня, ул. Промышленная, д.2, ООО «ЗВЕЗДА»
www.zvezda.org.ru



ОКРАСКА МОДЕЛИ THE MODEL PAINTING





← Приклеить деталь на указанное место
To glue a detail on the specified place

← Установить деталь на указанное место без клея
To establish a detail on the specified place without glue

