

АМЕРИКАНСКИЙ СРЕДНИЙ ТАНК ШЕРМАН М4А3 (76)W

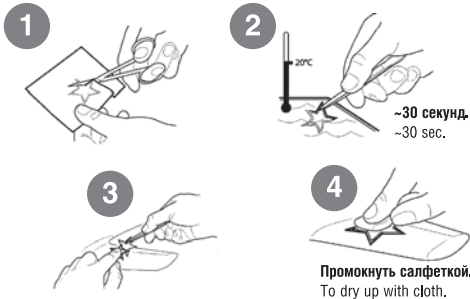
СХЕМА ОКРАСКИ МОДЕЛИ И РАЗМЕЩЕНИЕ ДЕКАЛЕЙ



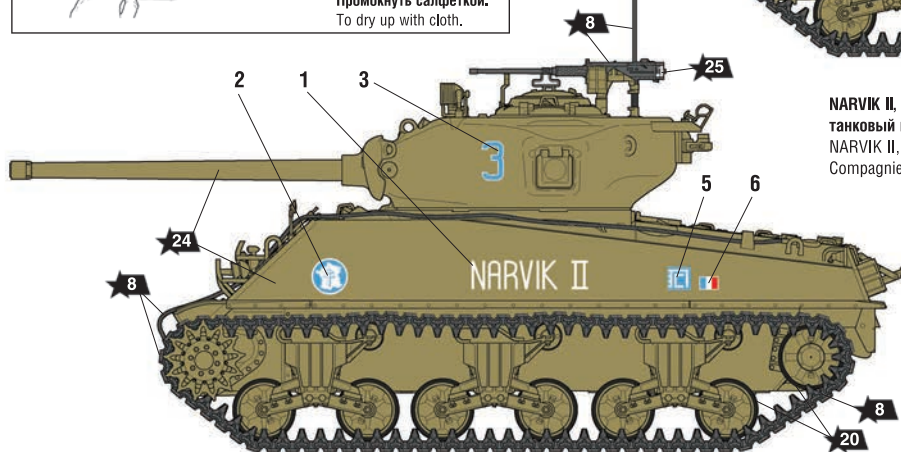
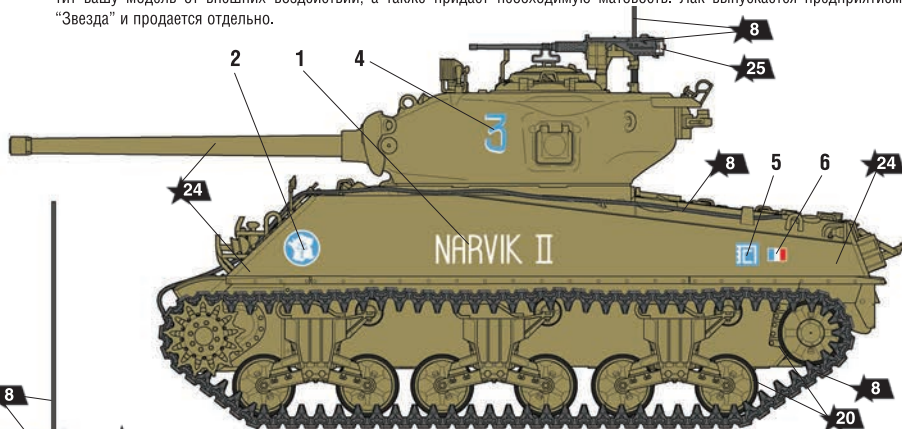
20 Номера красок
Numbers of the paints

45 Номера декалей
Numbers of the decals

ИСПОЛЬЗОВАНИЕ СДВИЖНЫХ КАРТИНОК (ДЕКАЛЕЙ) DIRECTIONS FOR APPLYING THE DECALS



После нанесения декалей мы рекомендуем использовать матовый лак Мастер акрил (МАКР-61). Это дополнительно защитит вашу модель от внешних воздействий, а также придаст необходимую матовость. Лак выпускается предприятием "Звезда" и продается отдельно.



NARVIK II, 501-й боевой танковый полк, 1-я рота
NARVIK II, 501e RCC, 1ère Compagnie

ИСПОЛЬЗУЕМЫЕ ЦВЕТА THE COLORS USED

ЗВЕЗДА		Tamiya
★ 5	серебро	X11 silver
★ 7	сталь	XF56 steel
★ 8	воронёная сталь	X10 blue steel
★ 10	ржавчина	XF9 rust
★ 12	красный	XF7 red
★ 17	белый	XF2 white
★ 20	чёрный	XF1 black
★ 24	оливковый	XF62 olive
★ 25	древесный	XF78 wood

M4A3 (76)W SHERMAN US MEDIUM TANK

THE MODEL PAINTING AND PLACING OF THE DECALS

