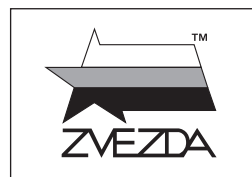


# A-90 «ОРЛЁНОК»

## ТРАНСПОРТНО-ДЕСАНТНЫЙ ЭКРАНОПЛАН



№7016



МАСШТАБ 1:144  
SCALE 1:144

TROOP CARRIER  
EKRANOPLAN

# A-90 "ORLYONOK"

СДЕЛАНО В РОССИИ  
MADE IN RUSSIA

### A-90 «Орленок»

A-90 «Орленок» – транспортно-десантный экраноплан, разработанный в конструкторском бюро знаменитого П.Е. Алексеева, создателя хорошо всем известных гражданских скоростных теплоходов на подводных крыльях «Ракета», «Метеор» и других. «Орленок» был предназначен для переброски морских десантов на дальность до 1500 км со скоростью до 500 км/ч. Экраноплан имел «корабельную» грузоподъемность, принимая на борт через откидывающуюся вправо носовую часть до 200 морских пехотинцев с полным вооружением или две бронированные машины.

### A-90 Orlyonok

The A-90 Orlyonok is a ground effect vehicle designed in the Design Bureau of Rostislav Alexeev, designer of the famous passenger hydrofoil highspeed ships Raketa, Meteor and others. Orlyonok was intended to air drop forces with a range of 1,500 km range and a speed up to 500 km/h. With a speed like an aircraft, the Ekranoplan has ship-like carrying capacity. The front end of the Orlyonok can open sideways and take on board up to 200 fully equipped marines or two armored vehicles (tanks, APC or IFV). A-90 is not affected by sea mines and other obstructions because it flies several meters above water level or other relatively flat surface and can land on a beach. Three such ground effect units were built, the first of them entered service with the Soviet Naval Aviation in 1977.

Прежде, чем приступать к сборке модели, внимательно ознакомьтесь с инструкцией.

ВНИМАНИЕ!

Сборку и окраску модели следует проводить в хорошо проветриваемом помещении вдали от источников огня.

Сборку модели производите согласно схеме. Для удобства каждая деталь на сборочной схеме обозначена номером, соответствующим номеру на литниковой рамке.

Детали следует отделять от литников ножом или другим режущим инструментом (соблюдая осторожность при работе с острыми предметами). Места среза деталей зачистите ножом или наждачной бумагой.

Модель рекомендуется окрашивать специальными красками для пластиковых

моделей, выпускаемыми предприятием «ЗВЕЗДА».

Приступая к сборке модели, заранее ознакомьтесь со схемой окраски.

Перед окраской модель рекомендуется обезжирить, например, мыльным раствором и тщательно просушить.

Краски и клей в комплект не входят.

Для сборки модели рекомендуется использовать клей, выпускаемый предприятием «ЗВЕЗДА».

Используйте минимальное количество клея. Избегайте его попадания на окрашенные поверхности модели.

ВНИМАНИЕ!

### ATTENTION - Useful advice!

Study the instructions carefully prior to assembly. Remove parts from frame with a sharp knife or a pair of scissors and trim away excess plastic. Do not pull off parts. Assemble the parts in numerical sequence. Use plastic cement ONLY and use cement sparingly to avoid damaging the model. Paint small parts before detaching them from frame. Remove paint where parts are to be cemented.

### ACHTUNG - Ein nützlicher Rat!

Vor der Montage die Zeichnung aufmerksam studieren. Die einzelnen Montageteile mit einem Messer oder einer Schere vom Spritzling sorgfältig entfernen. Eventuelle Grate werden mit einer Klinge oder feinem Schmirgelpapier beseitigt. Keinesfalls die Montageteile mit den Händen entfernen. Bei der Montage der Tafelnumerierung folgen. Die Nummer der schon montierten Teile auf dem Spritzling ankreuzen. Bitte nur Plastikklebstoff verwenden.

### ATTENZIONE - Consigli utili!

Prima di iniziare il montaggio, studiare attentamente il disegno. Staccare con molta cura i pezzi dalle stampate, usando un tagliabalsa oppure un paio di forbici e togliere con una piccola lima o con carta vetro fine eventuali sbavature. Mai staccare i pezzi con le mani. Montarli seguendo l'ordine della numerazione delle tavole. Eliminare dalla stampata il numero del pezzo appena montato, facendogli sopra una croce.

### ATENCIÓN - Consejos útiles!

Estudiar las instrucciones cuidadosamente antes de comenzar el montaje. Separar las piezas de las bandejas con un cuchillo afilado o un par de tijeras, y retirar el exceso de plástico o rebaba. No arrancar las piezas. Montar las piezas en orden numérico. Utilizar SOLAMENTE pegamento para plástico y en poca cantidad para evitar que se dane el modelo. Pintar las piezas pequeñas antes de separarlas de la bandeja. Retirar la pintura de los lugares por donde se deban pegar las piezas.

### ATTENTION - Conseils utiles!

Avant de commencer le montage, étudier attentivement le dessin. Détacher avec beaucoup de soin les morceaux des moules en usant un massicot ou bien un pair de ciseaux et couper avec une petite lame ou avec de papier de verre fin ébarbages éventuels. Jamais détacher les morceaux avec les mains. Monter les en suivant l'ordre de la numération des tables. Eliminer de la moule le numéro de la pièce qui vient d'être montée, en le bifant avec une croix. Employer seulement de la colle pour polystyrol.

Пожалуйста, обратите внимание на следующие символы, которые используются в последующих операциях сборки.

Please note the following symbols, which are used in the following construction stages.



Переводную картинку намочить и нанести  
Transfer in water even  
laten waken en  
aanbrengen



Клеить  
Glue



Не клеить  
Don't glue



На выбор  
Optional



Количество операций  
Number of working steps



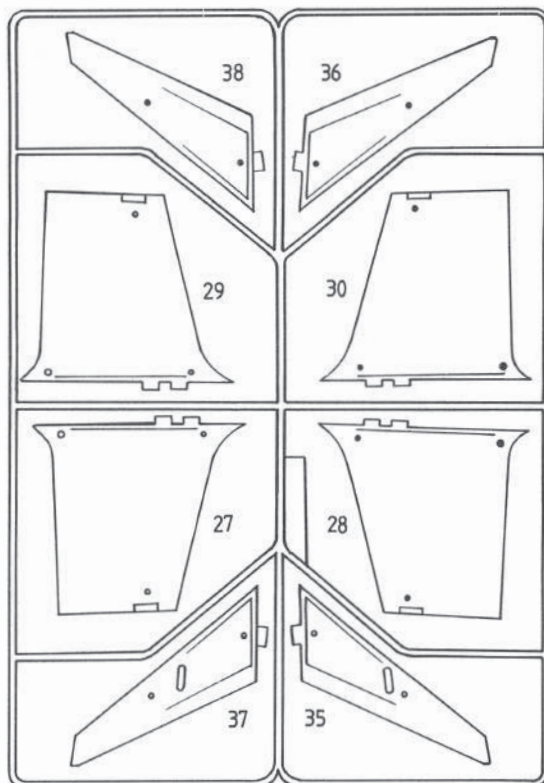
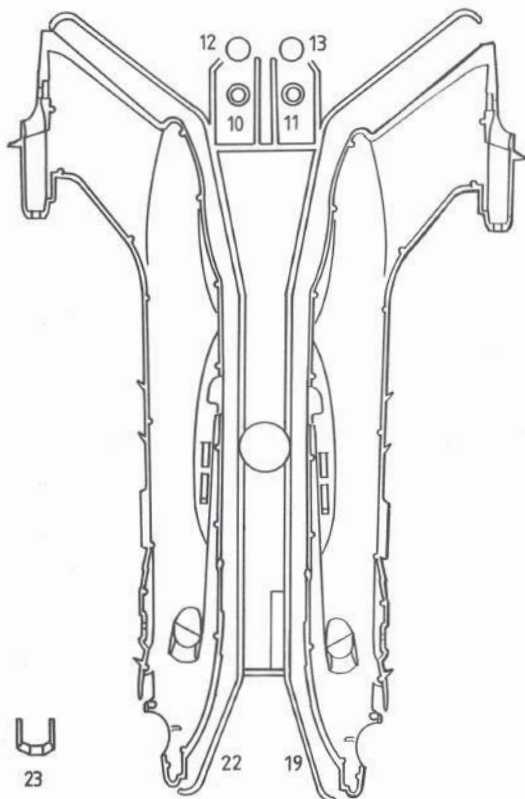
Повторять такую же операцию на противоположной стороне  
Repeat same procedure on opposite side



Изображение смонтированных деталей  
Illustration of assembled parts

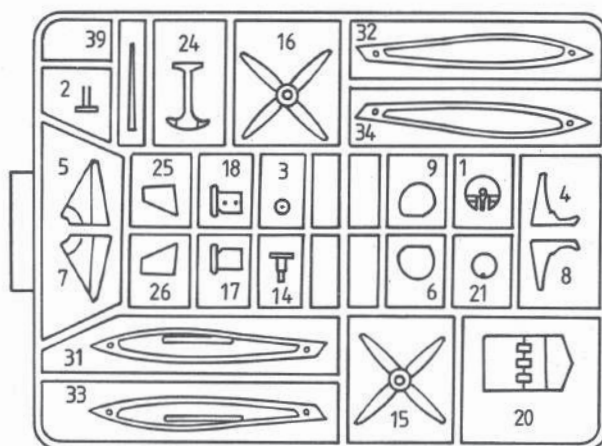


Прозрачные детали  
Clear parts

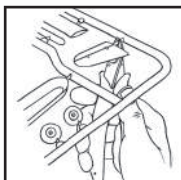


После нанесения декалей мы рекомендуем использовать глянцевый лак Мастер акрил (МАКР-62). Это дополнительно защитит вашу модель от внешних воздействий, а также придаст необходимый глянец. Лак выпускается предприятием «Звезда» и продается отдельно.

ЗВЕЗДА		HUMBROL
54 МЕТАЛЛ		64 LIGHT GREY
42 ШАРОВЫЙ		79 BLUE GREY
07 СТАЛЬ		27003 POLISHED STEEL
31 СЕРЫЙ		125 DARK GREY
16 ЖЕЛТЫЙ		24 TRAINER YELLOW
10 РЖАВЧИНА		113 RUST
28 ВИШНЕВЫЙ КРАСНЫЙ		153 INSIGNIA RED
17 БЕЛЫЙ		34 WHITE
58 СИНИЙ		15 MIDNIGHT BLUE


**кат. №1101**

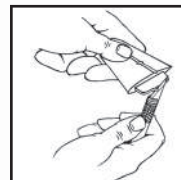
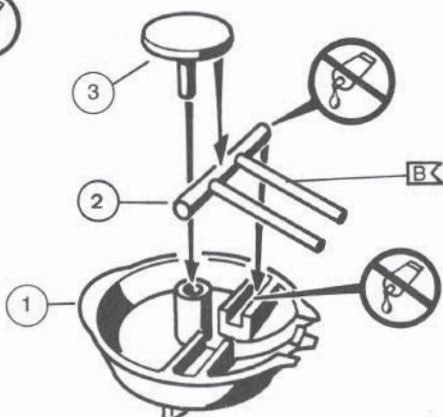
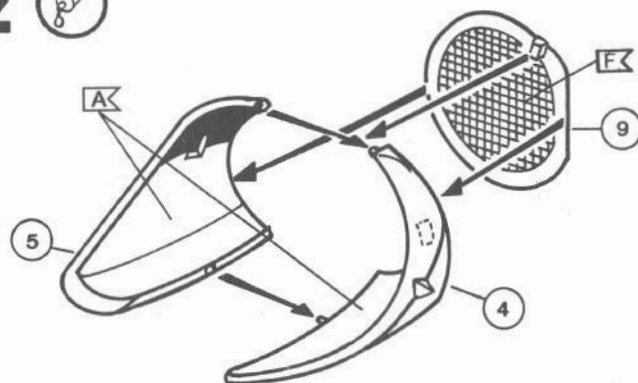
Кусачки бокорезы  
Side-cutting pliers

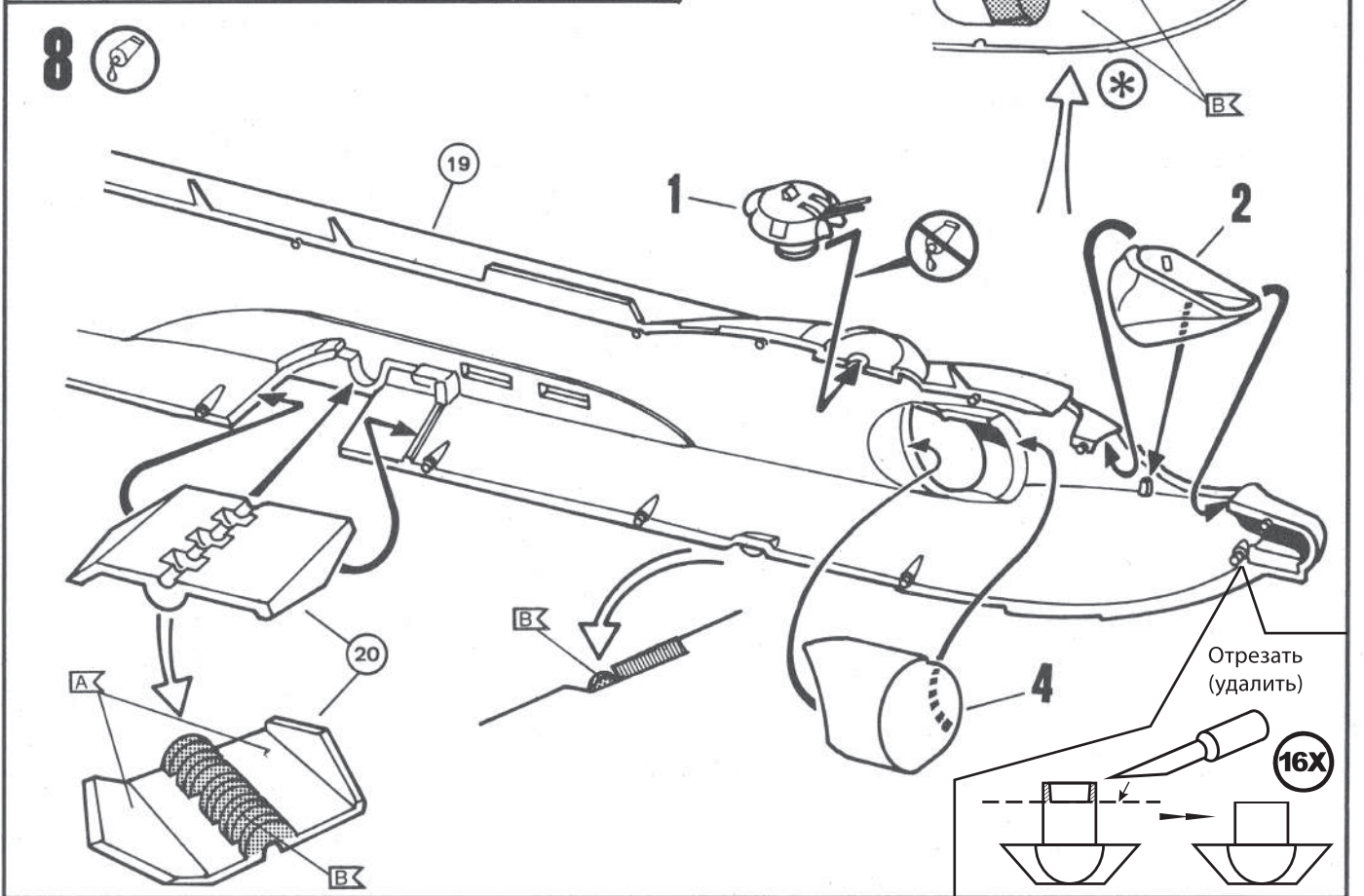
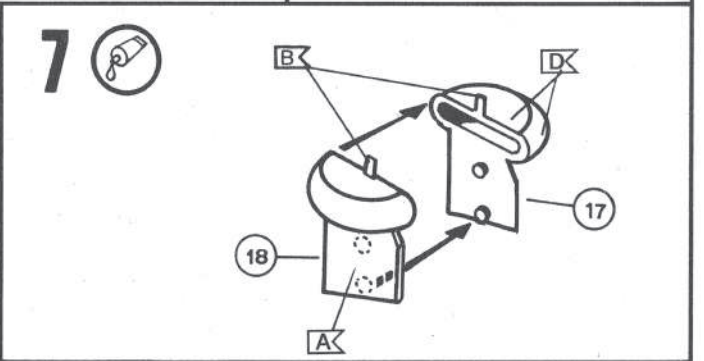
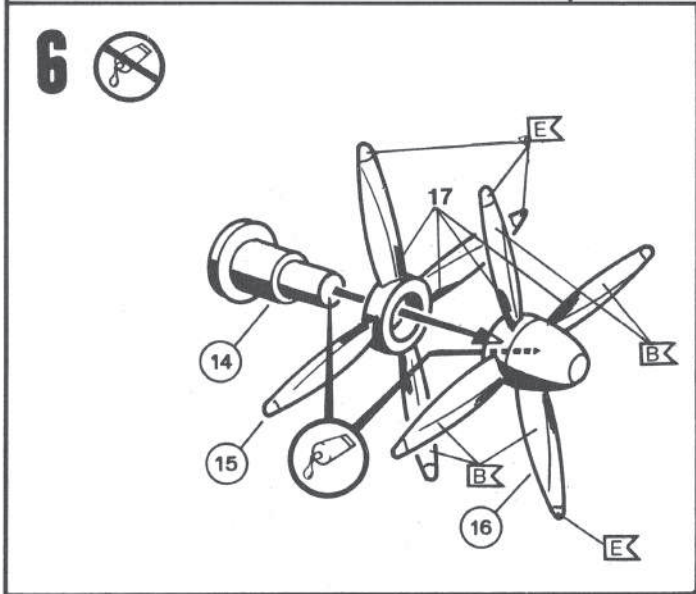
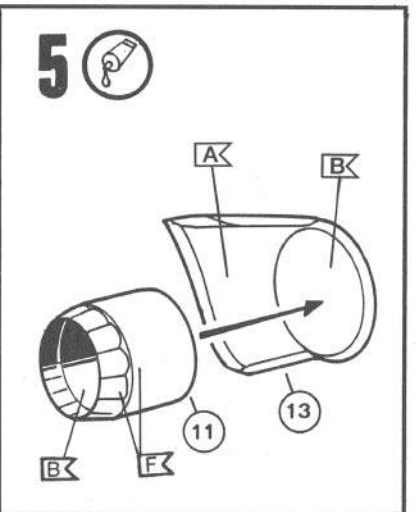
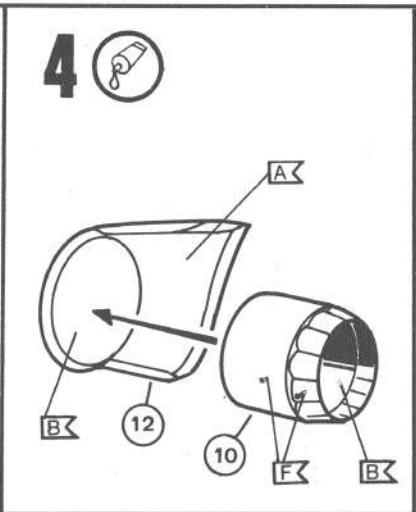
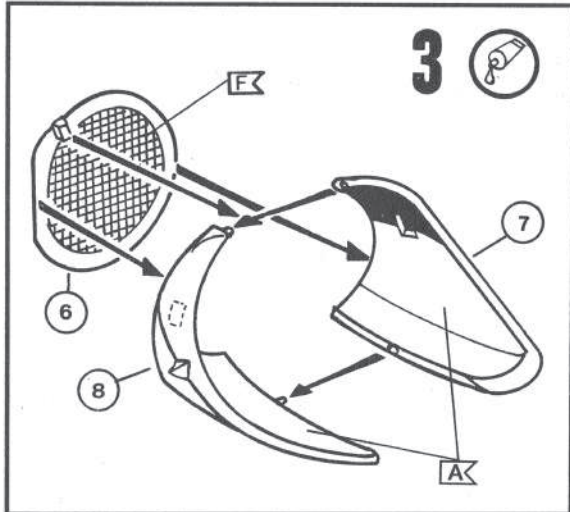

**кат. №1105**

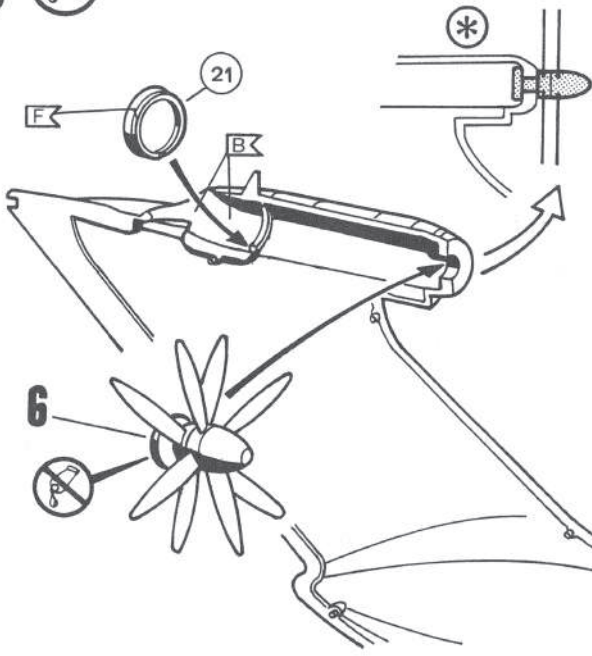
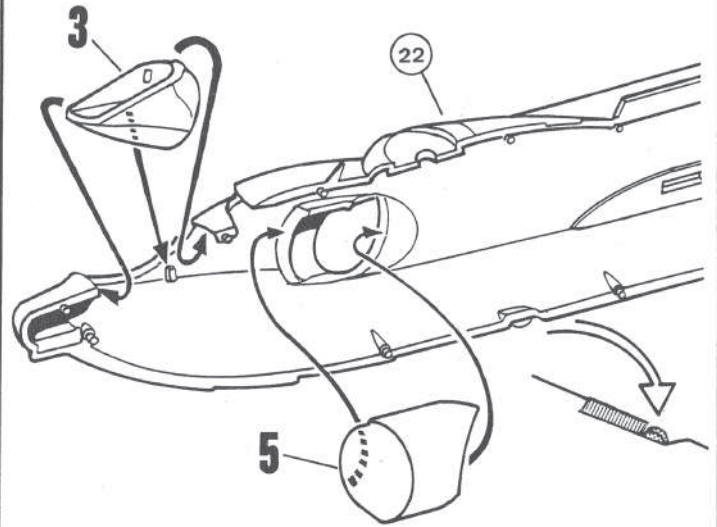
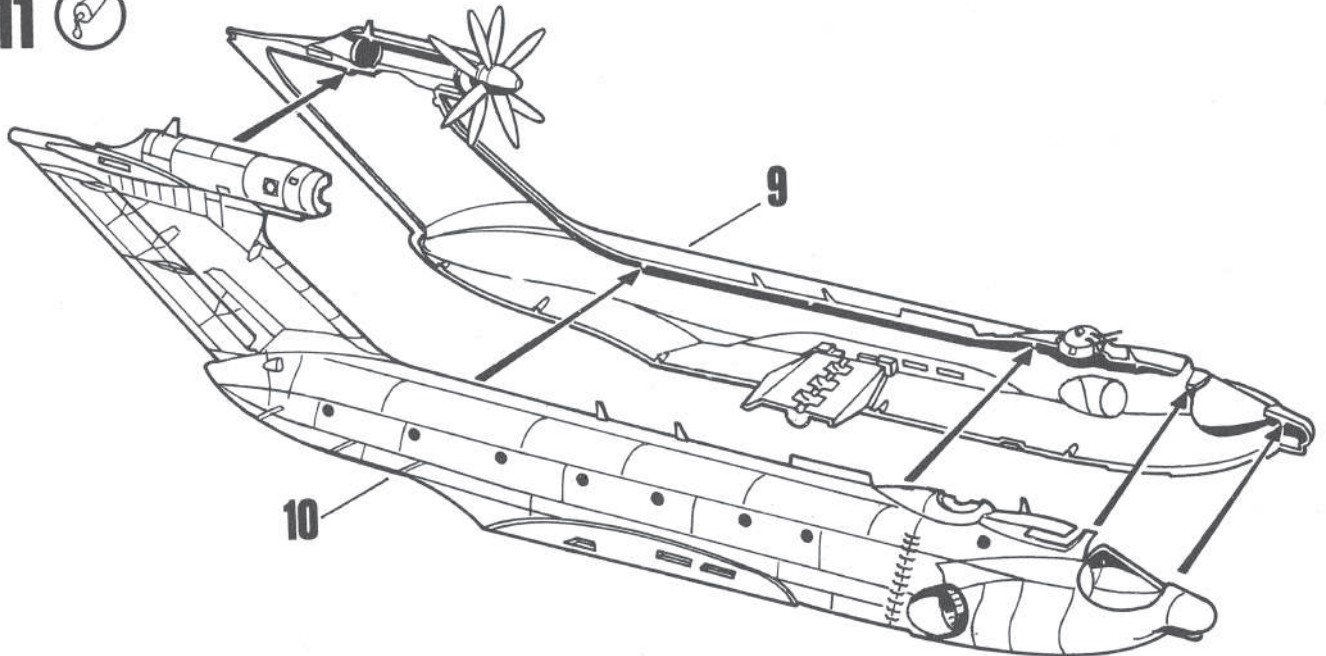
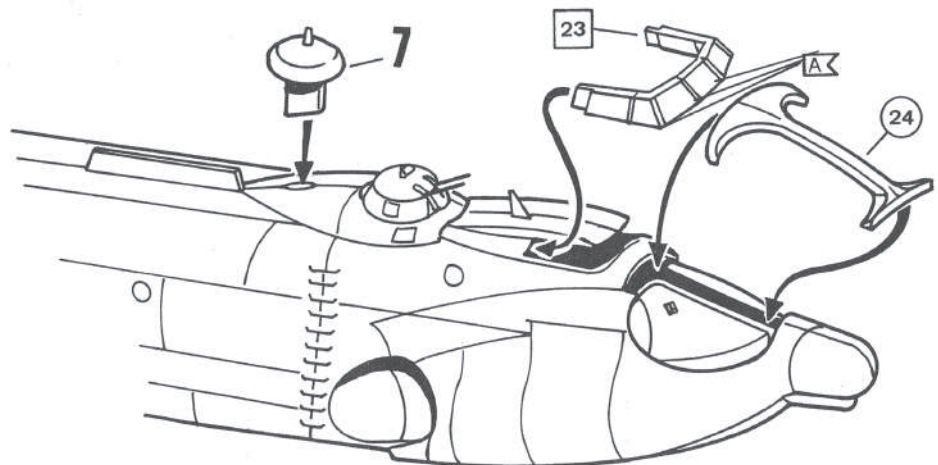
Пинцет прямой  
Straight tweezers

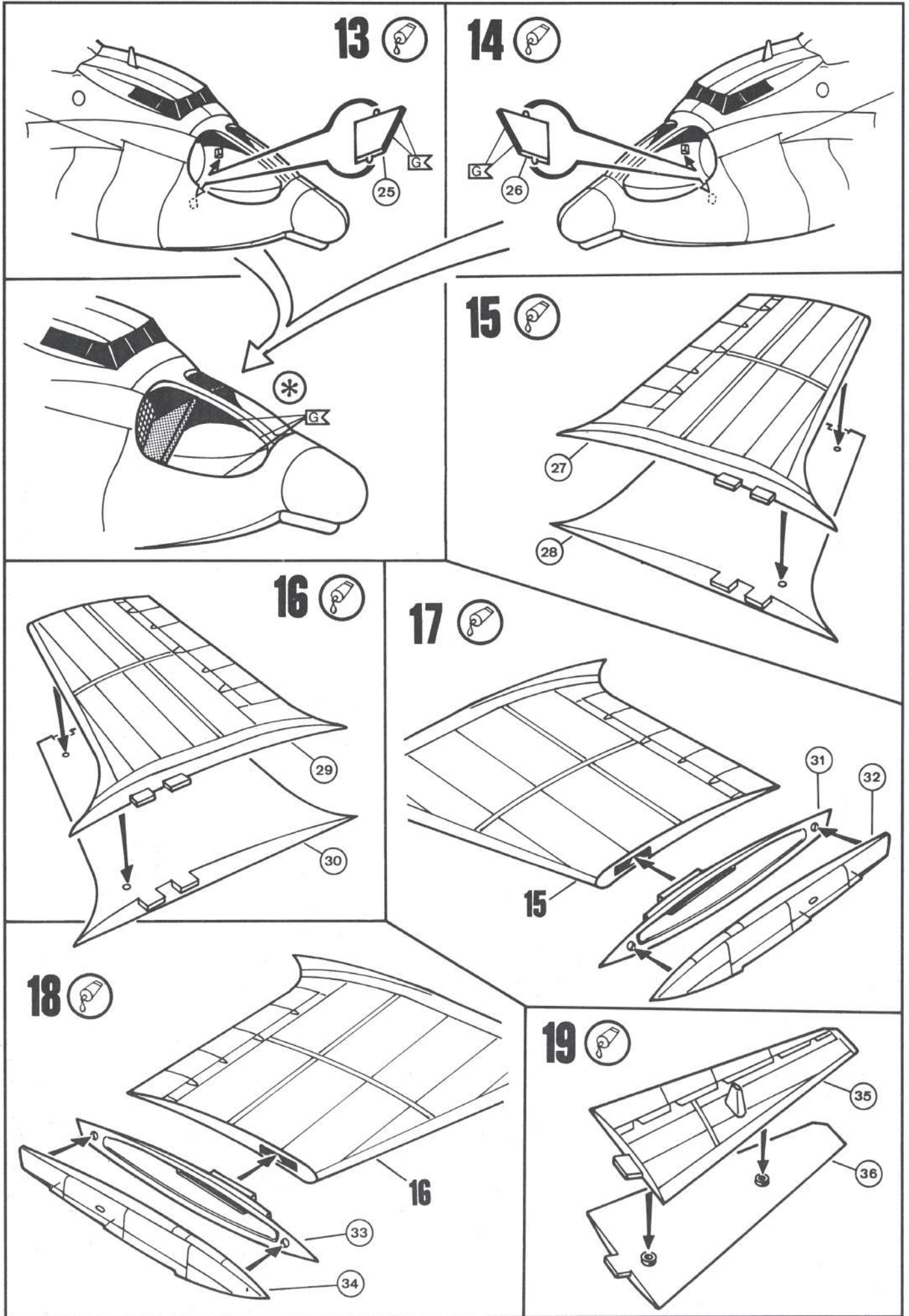

**кат. №1103**

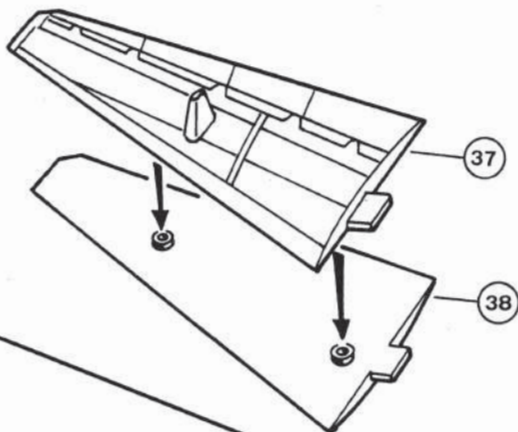
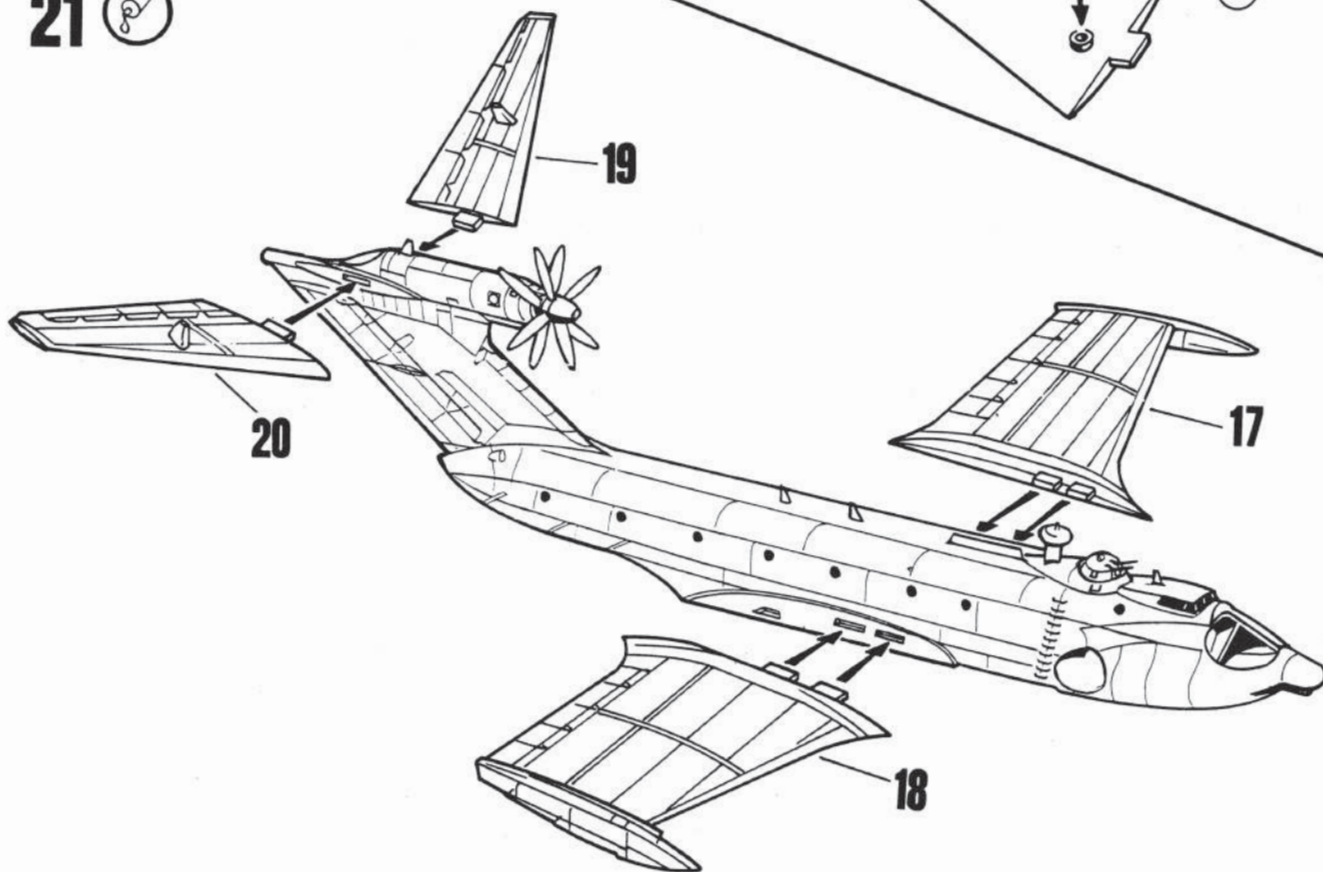
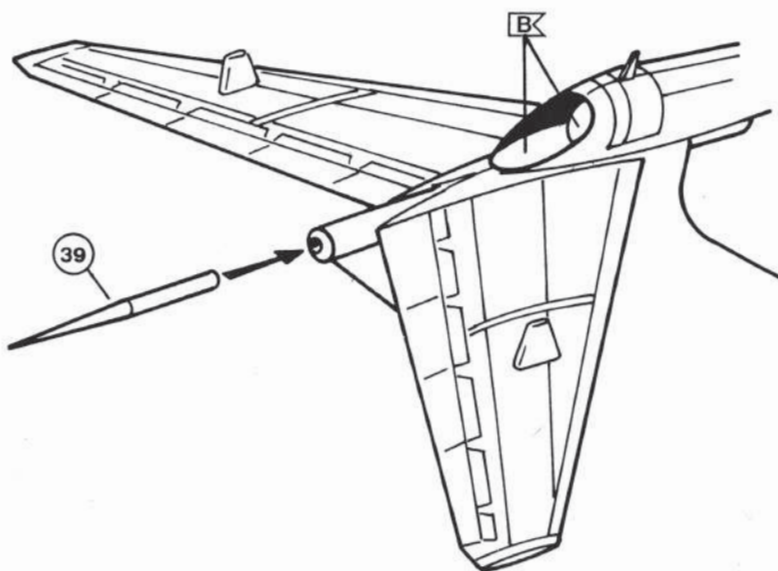
Нож цанговый  
Collet knife


**1**

**2**




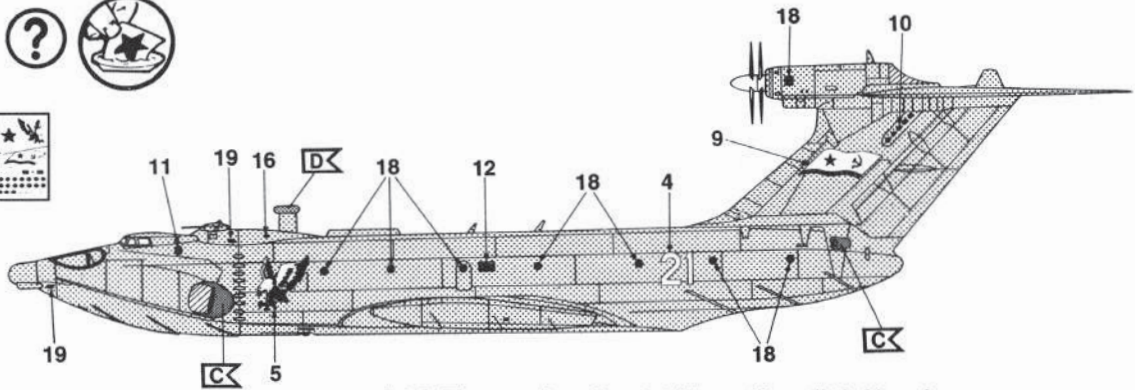
9 10 11 12 



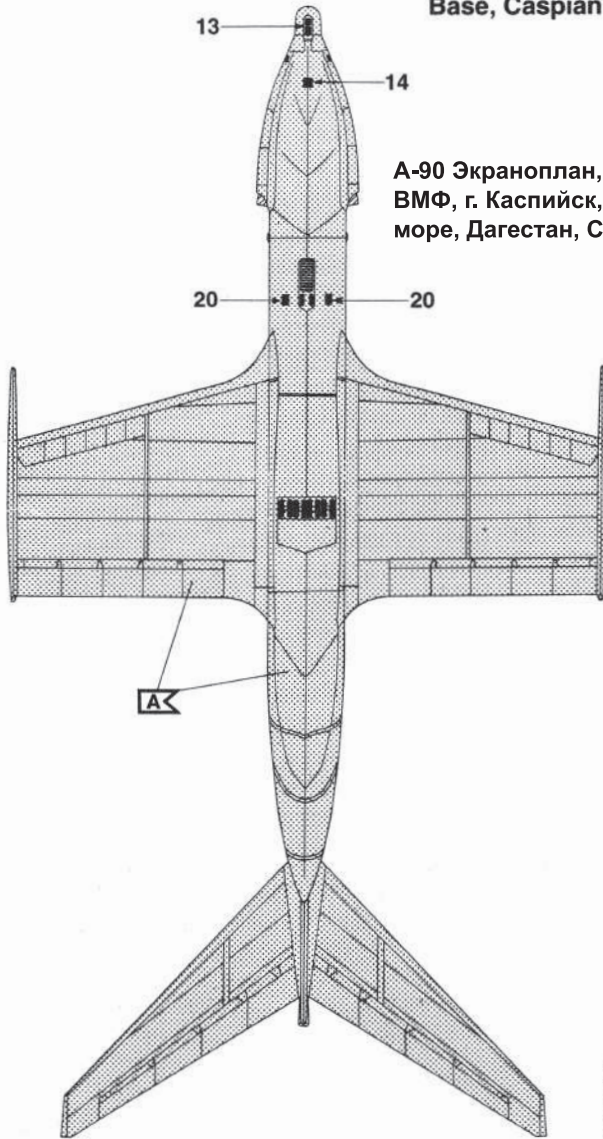
20 21 22 

Все модели и цветной  
каталог предприятия  
«Звезда» вы можете  
приобрести по почте,  
прислав заявку по адресу:  
141730, Московская область,  
г. Лобня,  
ул. Промышленная, д.2,  
ООО «ЗВЕЗДА»  
[www.zvezda.org.ru](http://www.zvezda.org.ru)

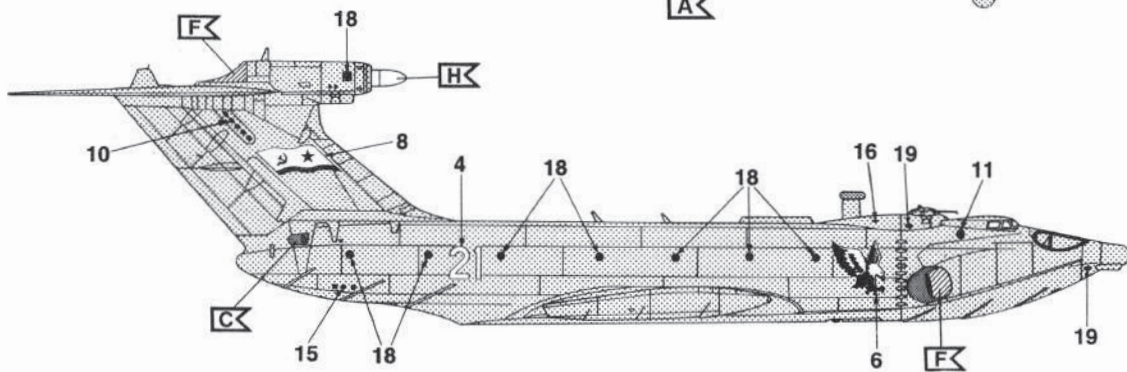
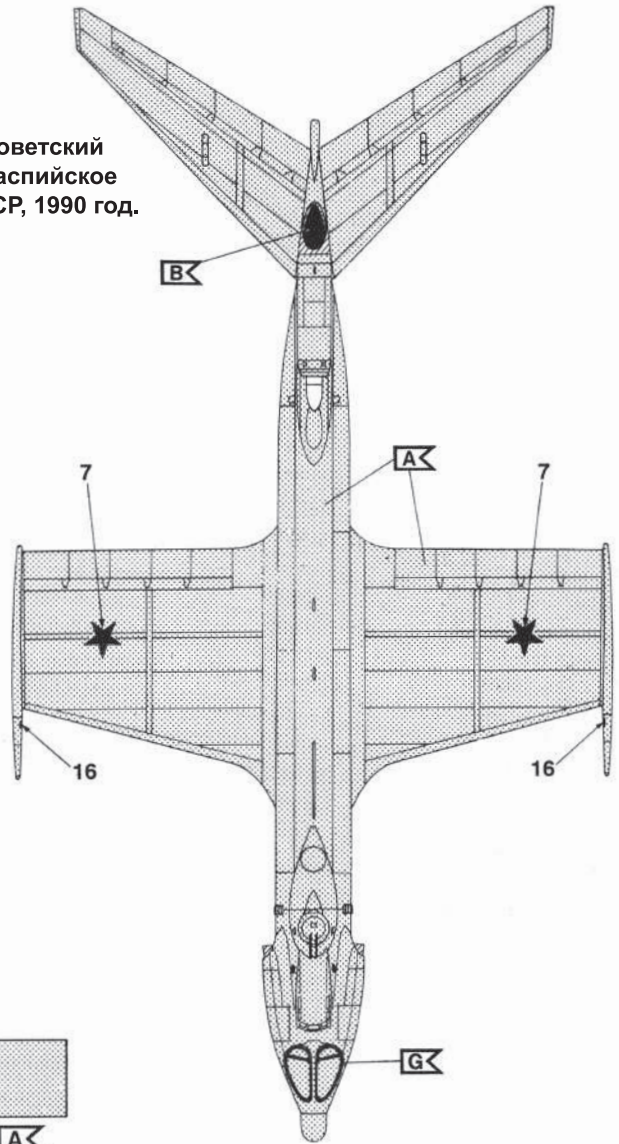
23



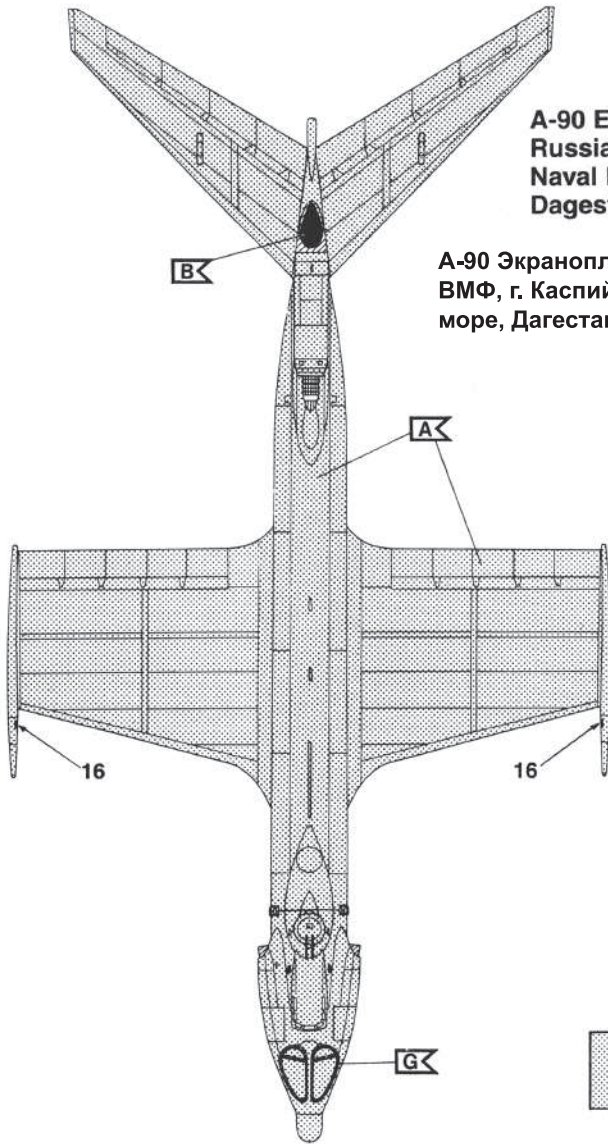
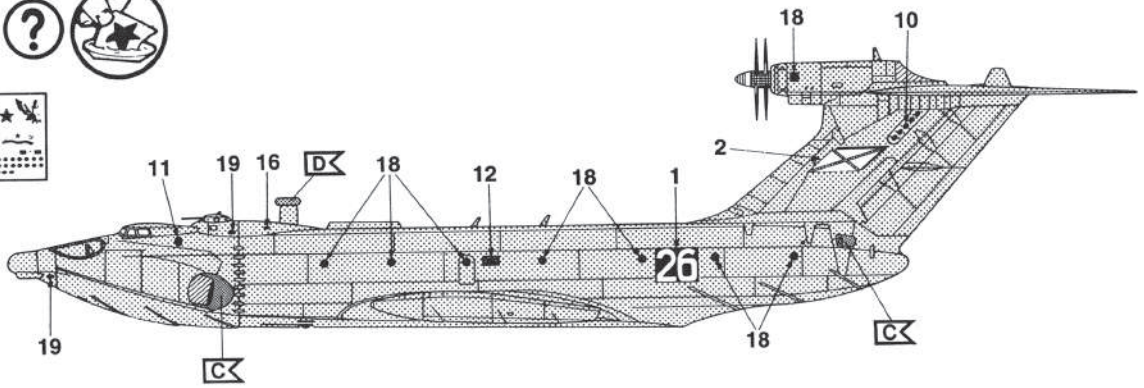
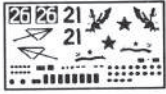
A-90 Ekranoplan, Soviet Navy, Kaspiisk Naval Base, Caspian Sea, Dagestan, USSR, 1990



A-90 Экраноплан, Советский ВМФ, г. Каспийск, Каспийское море, Дагестан, СССР, 1990 год.



24



A-90 Ekranoplan,  
Russian Navy, Kaspiisk  
Naval Base, Caspian Sea,  
Dagestan, Russia, 1992

A-90 Экраноплан, Советский  
ВМФ, г. Каспийск, Каспийское  
море, Дагестан, Россия, 1992 год.

